



**PRODUKTKATALOG  
2024/2025**

**KONTAKTE, SENSOREN,  
MELDER**

**STAND: APRIL 2024**

# 9

Kontakte

Glasbruch-  
sensoren,  
Körperschall-  
melder,  
Drahtmatte

Melder



## Inhaltsverzeichnis

### Kontakte

Einschraubbarer Magnetkontakt	9-2
Einbaumagnetkontakte Standard	9-5
Einbau-/Aufbaumagnetkontakt Standard	9-11
Magnetkontakte zur Glasmontage	9-12
Aufbaumagnetkontakte	9-14
Doppel-Einbaumagnetkontakte	9-22
Slimline Verschlusskontakt	9-24
Fenster-Verschlusskontakt	9-25
Rolltorkontakte	9-26
Aufdruckbolzen	9-29
Riegelschaltkontakte	9-30

### Glasbruchsensoren, Körperschallmelder, Drahtmatte

Passiver Glasbruchsensor	9-35
Aktiver Glasbruchsensor	9-37
Erschütterungsmelder	9-40
Kontaktloser Übertrager	9-44
Körperschallmelder	9-46
Alarm-Drahtmatte	9-49

### Melder

Abreißmelder	9-50
Überfall-Handtaster	9-51
Fußkontaktschiene	9-54
Wassermelder	9-55
Alarm-Handtaster	9-59
Brandmelder	9-60
Gasmelder	9-64



21415-5W



21416-5W

9



## Einschraubbarer Magnetkontakt VdS-Klasse B (C)

Für stirnseitige Einschraubmontage vorzugsweise in Holz. Magnetkontakt mit drehbar gelagertem Kabel in Zinkdruckgusschülle.

### Leistungsmerkmale

- 1-poliger Schließer
- drehbar gelagertes Kabel

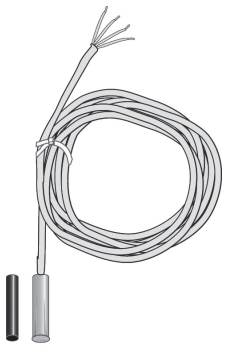
### Technische Daten

Betriebsspannung		max. 40 V DC
Schaltstrom		max. 500 mA
Kontaktbelastbarkeit		max. 6 W
Temperaturbereich		-40 °C bis +70 °C
Schutzart		IP67 (nach DIN 60 529)
Gehäuse		Zinkdruckguss
Farbe		Alufarbe
Abmessung	Kontakt	Ø 10,5 x 24 mm
	Magnet 21415-5W	Ø 10,5 x 24 mm
	Magnet 21416-5W	Ø 10 x 5 mm, mit weißer Abdeckkappe und Distanzhülsen 3, 5 und 7 mm aus Kunststoff
	Anschlusskabel	4 x 0,14 mm <sup>2</sup>
	Kabel	5 m
Zertifizierung	21415-5W	VdS-Klasse B, Nr. G 198532 systemfrei (Öffnungsüberwachung) EN Grad 2
	21416-5W	VdS-Klasse B, Nr. G 198532 systemfrei (Kombinierte Öffnungs- und Verschlussüberwachung) EN Grad 2 VdS-Klasse C, Nr. G 198065 systemfrei (Verschlussüberwachung)
Umweltklasse		III (nach VdS 2110)

### Bestellinformationen

21415-5W Einschraubbarer Magnetkontakt EMKS 410  
Kl. B, 5 m, Zinkdruckguss, Alufarbe

21416-5W Einschraubbarer Magnetkontakt EMKS 410 V  
Kl. B (C), 5 m, Zinkdruckguss, Alufarbe



21417-5W



Schraubgewinde



Aufbaugehäuse

## Einschraubbarer Magnetkontakt VdS-Klasse B

Zur Öffnungsüberwachung von Fenstern, Türen und Behältnissen. Aus nichtmagnetischem Material.

### Leistungsmerkmale

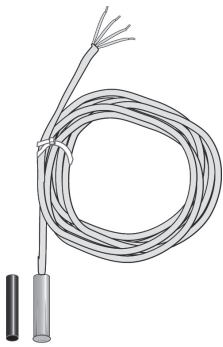
- Set für Einbau-, Aufbau- und Holzeinschraubmontage
- 1-poliger Schließer

### Technische Daten

Schaltspannung	≤ 100 V	
Schaltstrom	0 µA bis 100 mA	
Belastbarkeit	≤ 3 W	
Temperatur	-40 °C bis +70 °C	
Schutzart	IP67 (nach DIN 60 529)	
Farbe	weiß, braun	
Abmessung	Gehäuse	B 46 x H 10 x T 10 mm
	Kontakt	Ø 6 x 30 mm
	Magnet	Ø 6 x 30 mm
	Schraubgewinde	Ø 8 x 34,5 mm
	Anschlusskabel	4 x 0,14 mm <sup>2</sup>
	Kabel	5 m
Zertifizierung	VdS-Klasse B, Nr. G 194518 systemfrei EN Grad 2	
Umweltklasse	III (nach VdS 2120)	

### Bestellinformationen

21417-5W Einschraubbarer Magnetkontakt MSA-NZ  
Kl. B, 5m, weiß, Aufbaugeh., Schraubgew.



21418-5W



Schraubgewinde



Aufbaugeschäuse

9



## Einschraubbarer Magnetkontakt VdS-Klasse C

Zur Öffnungsüberwachung von Fenstern, Türen und Behältnissen. Aus nichtmagnetischem Material.

### Leistungsmerkmale

- Set für Einbau-, Aufbau- und Holzeinschraubmontage
- 1-poliger Schließer
- VdS-Klasse C: Sabotagegeschützt

### Technische Daten

Schaltspannung	≤ 100 V	
Schaltstrom	0 µA bis 100 mA	
Belastbarkeit	≤ 3 W	
Temperatur	-40 °C bis +70 °C	
Schutzart	IP67 (nach DIN 60 529)	
Farbe	weiß, braun	
Abmessung	Gehäuse	B 46 x H 10 x T 10 mm
	Kontakt	Ø 6 x 30 mm
	Magnet	Ø 6 x 30 mm
	Schraubgewinde	Ø 8 x 34,5 mm
	Anschlusskabel	4 x 0,14 mm <sup>2</sup>
	Kabel	5 m
Zertifizierung	VdS-Klasse C, Nr. G 194077 systemfrei EN Grad 3	
Umweltklasse	III (nach VdS 2120)	

### Bestellinformationen

21418-5W Einschraubbarer Magnetkontakt MSA-NZS  
Kl. C, 5m, weiß, Aufbaugesch., Schraubgew.



21411-5W



21413-5W

## Einbaumagnetkontakte Standard VdS-Klasse B

Für stirnseitigen Einbau in Holz, Kunststoff, Aluminium und nichtmagnetische Metalle.

### Leistungsmerkmale

- 1-poliger Schließer
- Inkl. Einbaufansch für Magnet und Kontakt
- Inkl. Befestigungsschrauben

### Technische Daten

Betriebsspannung	max. 40 V DC	
Schaltstrom	max. 500 mA	
Kontaktbelastbarkeit	max. 6 W	
Temperatur	-40 °C bis +70 °C	
Schutzart	IP67 (nach DIN 60 529)	
Farbe	weiß, braun	
Abmessung	Kontakt	Ø 8 x 31 mm
	Magnet 21411-5W/B	Ø 6 x 30 mm
	Magnet 21413-5W/B	Ø 8 x 40 mm
	Anschlusskabel	4 x 0,14 mm <sup>2</sup>
	Kabel	5 m, 10 m
Zertifizierung	21411-5W/B	VdS-Klasse B, Nr. G 191563 systemfrei EN Grad 2
	21413-5W/B	VdS-Klasse B, Nr. G 191564 systemfrei EN Grad 2
Umweltklasse	III (nach VdS 2120)	

### Bestellinformationen

21411-5W	Einbaumagnetkontakt EMK 46, Kl. B Farbe weiß, 5 m Kabel
21411-5B	Einbaumagnetkontakt EMK 46, Kl. B Farbe braun, 5 m Kabel
21413-5W	Einbaumagnetkontakt EMK 48, Kl. B Farbe weiß, 5 m Kabel
21413-5B	Einbaumagnetkontakt EMK 48, Kl. B Farbe braun, 5 m Kabel



Nur stirnseitige Einbaumontage möglich!





2140-5W/10W

## Einbaumagnetkontakte Standard VdS-Klasse C

Für stirnseitigen Einbau in Holz, Kunststoff, Aluminium und nichtmagnetische Metalle.

### Leistungsmerkmale

- 1-poliger Schließer
- Inkl. Einbauflansch für Magnet und Kontakt
- Inkl. Befestigungsschrauben
- Sabotagegeschützt

### Technische Daten

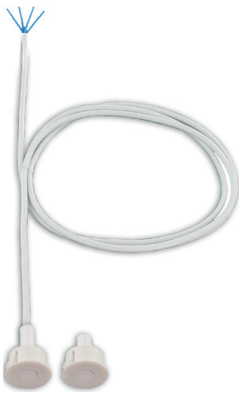
Betriebsspannung	max. 40 V DC	
Schaltstrom	max. 500 mA	
Kontaktbelastbarkeit	max. 6 W	
Temperatur	-40 °C bis +70 °C	
Schutzart	IP67 (nach DIN 60 529)	
Farbe	weiß	
Abmessung	Kontakt	Ø 8 x 31 mm
	Magnet	Ø 6 x 30 mm (Hülse Ø 8 x 35 mm)
	Anschlusskabel	4 x 0,14 mm <sup>2</sup>
	Kabel	5 m, 10 m
Zertifizierung	VdS-Klasse C, Nr. G 109046 systemfrei EN Grad 3	
Umweltklasse	III (nach VdS 2120)	

### Bestellinformationen

2140-5W Einbaumagnetkontakt EMK 46 S G3  
Farbe weiß, 5 m Kabel

2140-10W Einbaumagnetkontakt EMK 46 S G3  
Farbe weiß, 10 m Kabel





2141-5W

## Einbaumagnetkontakt Standard VdS-Klasse C

Für stirnseitigen Einbau in ferromagnetische Materialien.

### Leistungsmerkmale

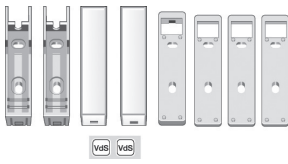
- 1-poliger Schließer
- Inkl. Einbaufansch für Magnet und Kontakt
- Inkl. Befestigungsschrauben
- Sabotagegeschützt

### Technische Daten

Betriebsspannung	max. 100 V DC	
Schaltstrom	max. 500 mA	
Kontaktbelastbarkeit	max. 6 W	
Temperatur	-40 °C bis +70 °C	
Schutzart	IP67 (nach DIN 60 529)	
Farbe	weiß	
Abmessung	Kontakt	Ø 8 x 31 mm mit Einbaufansch EF 8/20
	Magnet	Ø 6 x 19 mm in Hülse Ø 8 x 20 mm mit Einbaufansch EF 8/20
	Anschlusskabel	4 x 0,14 mm <sup>2</sup>
	Kabel	5 m
Zertifizierung	VdS-Klasse C, Nr. G 109046 systemfrei EN Grad 3	
Umweltklasse	III (nach VdS 2120)	

### Bestellinformationen

2141-5W Einbaumagnetkontakt EMK 46 S G3 M  
Farbe weiß, 5 m Kabel



21440-W

## EMK - Aufbauteile AT 6/8 N

Für parallele Aufbaumontage auf Holz, Kunststoff und nichtmagnetische Metalle.

### Bestehend aus

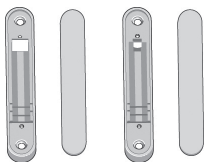
- 2 Aufbaugehäusen
- 2 Kappen
- 4 Unterlegteile (3 x 2 mm, 1 x 6 mm)
- 2 VdS-Plombieraufkleber
- Abmessung B 54 x H 13 x T 12,5 mm

### Bestellinformationen

21440-W EMK - AT 6/8 N - Aufbaugehäuse  
Farbe weiß

21440-B EMK - AT 6/8 N - Aufbaugehäuse  
Farbe braun

9



21442-W

## EMK - Einbaugehäuse EG 6/8

Für parallele Einbaumontage in Holz, Kunststoff und Metall.

### Bestehend aus

- 2 Gehäuseunterteilen
- 2 Deckel
- Abmessung B 76 x H 11,5 x T 13 mm

### Bestellinformationen

21442-W EMK - EG 6/8 N - Einbaugehäuse  
Farbe weiß



Nicht geeignet für VdS-Klasse C Einbaumagnetkontakt EMK 46S!



21444-W

## EMK - Einbauflange einrastbar EF 8/20 und EF 8/20M

Zum Einrasten in Hohlkammerprofile für Metalle (z.B. Stahltüren) geeignet.

- Für Ø 8 mm Kontakt (Bohrmaß Ø 20 mm)
- Für Ø 8 mm Magnet (Bohrmaß Ø 18 mm)

### Bestellinformationen

21444-W EF8/20- EMK - Einbaufansch einrastbar  
Farbe weiß



21446-W

## EMK - Einbauflange schraubbar EF 8/18 und EF 8/18M

Für Holz, Kunststoff und Metalle (z.B. Stahltüren).

- Außenmaß 18 mm für Ø 8 mm Magnet und Kontakt

### Bestellinformationen

21446-W EF8/20 M- EMK - Einbaufansch schraubbar  
Farbe weiß





2113-5W



2116-5W

## Einbaumagnetkontakte für stirnseitigen Einbau VdS-Klasse B, C

Für stirnseitigen Einbau in magnetische Metalle (z.B. Stahltüren).

### Leistungsmerkmale

- 1-poliger Schließer
- Inkl. Einbaufansch für Magnet und Kontakt
- Inkl. Befestigungsschrauben
- VdS-Klasse C: Sabotagegeschützt

### Technische Daten

Betriebsspannung	max. 40 V DC	
Schaltstrom	max. 500 mA	
Kontaktbelastbarkeit	max. 6 W	
Schutzart	IP67 (nach DIN 60 529)	
Farbe	weiß, braun	
Abmessung	Kontakt 2113-5W/B	Ø 6 x 30 mm
	2116-5W	Ø 8 x 31 mm
	Magnet	Ø 8 x 8 mm
	Hülse	Ø 8 x 31 mm
	Anschlusskabel	4 x 0,14 mm <sup>2</sup>
	Kabel	5 m
Zertifizierung	2113-5W/B	VdS-Klasse B, Nr. G 191518 systemfrei EN Grad 2
	2116-5W	VdS-Klasse C, Nr. G 109046 systemfrei EN Grad 3 (nach EN 50131-2-6)
Umweltklasse	III (nach VdS 2120)	

### Bestellinformationen

2113-5W	Einbaumagnetkontakt EMK 64 MN 8, Kl. B Farbe weiß, 5 m Kabel
2113-5B	Einbaumagnetkontakt EMK 64 MN 8, Kl. B Farbe braun, 5 m Kabel
2116-5W	Einbaumagnetkontakt EMK 46S G3 MN 8, Kl. C Farbe weiß, 5 m Kabel





2146-5W



2148-5W

## Einbau-/Aufbaumagnetkontakt Standard VdS-Klasse B, C

Für stirnseitigen Einbau in Holz, Kunststoff, Aluminium und nichtmagnetische Metalle sowie parallele Aufbaumontage.

### Leistungsmerkmale

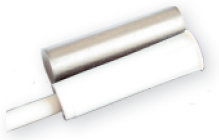
- 1-poliger Schließer
- 2 Aufbaugehäuse, 2 Kappen
- 4 Unterlegteile (3 x 2 mm, 1 x 6 mm)
- Inkl. Befestigungsschrauben
- VdS-Klasse B: Parallele und stirnseitige Montage möglich
- VdS-Klasse C: Sabotagegeschützt

### Technische Daten

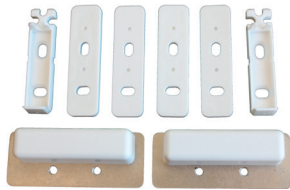
Betriebsspannung	max. 40 V DC	
Schaltstrom	max. 500 mA	
Kontaktbelastbarkeit	max. 6 W	
Schutzart	IP67 (nach DIN 60 529)	
Farbe	weiß, braun	
Abmessung	Gehäuse	B 54 x H 13 x T 12,5 mm
	Kontakt	Ø 8 x 8 x 40 mm
	Magnet	Ø 8 x 30 mm
	Anschlusskabel	4 x 0,14 mm <sup>2</sup>
	Kabel	5 und 10 m
Zertifizierung	2146-5W/B	VdS-Klasse B, Nr. G 191564 systemfrei EN Grad 2
	2148-5W/B	VdS-Klasse C, Nr. G 109044 systemfrei EN Grad 3
Umweltklasse	III (nach VdS 2120)	

### Bestellinformationen

2146-5W	Einbau-/Aufbaukontakt EMK 48 AT, Kl. B Farbe weiß, 5 m Kabel
2146-10W	Einbau-/Aufbaukontakt EMK 48 AT, Kl. B Farbe weiß, 10 m Kabel
2146-5B	Einbau-/Aufbaukontakt EMK 48 AT, Kl. B Farbe braun, 5 m Kabel
2146-10B	Einbau-/Aufbaukontakt EMK 48 AT, Kl. B Farbe braun, 10 m Kabel
2148-5W	Einbau-/Aufbaukontakt MK 48 S G3, Kl. C Farbe weiß, 5 m Kabel
2148-10W	Einbau-/Aufbaukontakt MK 48 S G3, Kl. C Farbe weiß, 10 m Kabel
2148-5B	Einbau-/Aufbaukontakt MK 48 S G3, Kl. C Farbe braun, 5 m Kabel



21470-5W



Montageplatten

## Magnetkontakt zur Glasmontage VdS-Klasse B

Zur Öffnungsüberwachung von Fenstern, Türen und Behältnissen. Aus nichtmagnetischem Material.

### Leistungsmerkmale

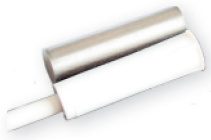
- Montageset für Glastüren zur Montage von Magnetkontakten Ø 8 mm
- 1-poliger Schließer

### Technische Daten

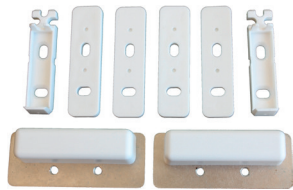
Schaltspannung	≤ 100 V	
Schaltstrom	0 µA bis 100 mA	
Belastbarkeit	≤ 3 W	
Temperatur	-40 °C bis +70 °C	
Schutzart	IP67 (nach DIN 60 529)	
Farbe	weiß, braun	
Abmessung	Gehäuse	B 43 x H 12 x T 12 mm
	Kontakt	Ø 8 x 30 mm
	Magnet	Ø 8 x 30 mm
	Montageplatte	ca. B 50 x H 20 x T 2 mm
	Anschlusskabel	4 x 0,14 mm <sup>2</sup>
	Kabel	5 m
Zertifizierung	VdS-Klasse B, Nr. G 191568 systemfrei EN Grad 2	
Umweltklasse	III (nach VdS 2110)	

### Bestellinformationen

21470-5W Magnetkontakt zur Glasmontage MS-LZ  
Kl. B, 5m, weiß, Aufbaugeh., Montagepl.



21475-5W



Montageplatten

## Magnetkontakt zur Glasmontage VdS-Klasse C

Zur Öffnungsüberwachung von Fenstern, Türen und Behältnissen. Aus nichtmagnetischem Material.

### Leistungsmerkmale

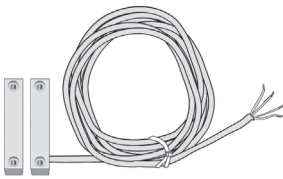
- Montageset für Glastüren zur Montage von Magnetkontakten Ø 8 mm
- 1-poliger Schließer
- VdS-Klasse C: Sabotagegeschützt

### Technische Daten

Schaltspannung		≤ 100 V
Schaltstrom		0 µA bis 100 mA
Belastbarkeit		≤ 3 W
Temperatur		-40 °C bis +70 °C
Schutzart		IP67 (nach DIN 60 529)
Farbe		weiß, braun
Abmessung	Gehäuse	B 43 x H 12 x T 12 mm
	Kontakt	Ø 8 x 30 mm
	Magnet	Ø 8 x 30 mm
	Montageplatte	ca. B 50 x H 20 x T 2 mm
	Anschlusskabel	4 x 0,14 mm <sup>2</sup>
	Kabel	5 m
Zertifizierung		VdS-Klasse C, Nr. G 191100 systemfrei EN Grad 3
Umweltklasse		III (nach VdS 2110)

### Bestellinformationen

21475-5W Magnetkontakt zur Glasmontage MS-LZS  
Kl. C, 5m, weiß, Aufbaueh., Montagepl.



21420-5W

## Robuster Aufbau magnetkontakt im Kunststoffgehäuse VdS-Klasse B

Robuster Magnetkontakt mit Gehäuse aus glasfaserverstärktem Kunststoff z.B. für Anwendungen im Industriebereich. Nur parallele Aufbaumontage möglich!

### Leistungsmerkmale

- Kunststoffgehäuse
- 1-poliger Schließer
- Inkl. 4 Unterlegteile (3 x 2 mm, 1 x 6 mm)
- Inkl. Befestigungsschrauben

### Technische Daten

Betriebsspannung	max. 40 V DC	
Schaltstrom	max. 500 mA	
Kontaktbelastbarkeit	max. 6 W	
Temperatur	-40 °C bis +70 °C	
Schutzart	IP67 (nach DIN 60 529)	
Farbe	weiß	
Abmessung	Kontakt	B 65 x H 12 x T 13,7 mm
	Magnet	B 65 x H 12 x T 13,7 mm
	Anschlusskabel	4 x 0,14 mm <sup>2</sup>
	Kabel	5 m
Zertifizierung	VdS-Klasse B, Nr. G 192527 systemfrei Grad 2 (nach EN 50131-2-6)	
Umweltklasse	IV (nach VdS 2110)	

### Bestellinformationen

21420-5W Aufbau magnetkontakt AMK 48, Kl. B  
Farbe weiß, 5 m Kabel







21423-5W

## Robuster Aufbau magnetkontakt im Kunststoffgehäuse VdS-Klasse C

Robuster Magnetkontakt im Kunststoffgehäuse z.B. für Anwendungen im Industriebereich. Nur parallele Aufbau montage möglich!

### Leistungsmerkmale

- Kunststoffgehäuse
- 1-poliger Schließer
- Inkl. 2 Unterlegteile für Magnetkontakt (1 x 6 mm, 1 x 2 mm)
- Inkl. 1 Unterlegteil für Magnet (1 x 2 mm)
- Inkl. 1 Set mit 4 Schraubenlochabdeckungen aus Kunststoff

### Technische Daten

Betriebsspannung	max. 40 V DC	
Schaltspannung	max. 100 V DC	
Schaltstrom	max. 500 mA	
Kontaktbelastbarkeit	max. 6 W	
Temperatur	-40 °C bis +70 °C	
Schutzart	IP67 (nach DIN 60 529)	
Farbe	weiß	
Abmessung	Kontaktgehäuse	B 58 x H 22 x T 12 mm
	Magnet	Ø 8 x 30 mm
	Magnetgehäuse	B 58 x H 14 x T 12 mm
	Anschlusskabel	4 x 0,14 mm <sup>2</sup>
	Kabel	5 m
Zertifizierung	VdS-Klasse C, Nr. G 109044 systemfrei Grad 3 (nach EN 50131-2-6)	
Umweltklasse	III (nach VdS 2110)	

### Bestellinformationen

21423-5W Aufbau magnetkontakt MK 48 S G3 BK, Kl. C  
Farbe weiß, 5 m Kabel



21424-5W

## Robuster Aufbau magnetkontakt im Metallgehäuse VdS-Klasse C

Robuster Magnetkontakt im Metallgehäuse z.B. für Anwendungen im Industriebereich. Nur parallele Aufbaumontage möglich!

### Leistungsmerkmale

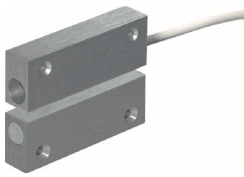
- Metallgehäuse aus Zinkdruckguss (passiviert)
- 1-poliger Schließer
- Inkl. 2 Unterlegteile für Magnetkontakt (1 x 6 mm, 1 x 2 mm)
- Inkl. 1 Unterlegteil für Magnet (1 x 2 mm)
- Inkl. 1 Set mit 4 Schraubenlochabdeckungen aus Kunststoff

### Technische Daten

Betriebsspannung	max. 40 V DC	
Schaltspannung	max. 100 V DC	
Schaltstrom	max. 500 mA	
Kontaktbelastbarkeit	max. 6 W	
Temperatur	-40 °C bis +70 °C	
Schutzart	IP67 (nach DIN 60 529)	
Farbe	silber	
Abmessung	Kontaktgehäuse	B 58 x H 22 x T 12 mm
	Magnet	Ø 8 x 30 mm
	Magnetgehäuse	B 58 x H 14 x T 12 mm
	Anschlusskabel	4 x 0,14 mm <sup>2</sup>
	Schutzschlauch Kabel	Ø 7 x 930 mm (Innen-Ø 5 mm) 5 m
Zertifizierung	VdS-Klasse C, Nr. G 109044 systemfrei Grad 3 (nach EN 50131-2-6)	
Umweltklasse	III (nach VdS 2110)	

### Bestellinformationen

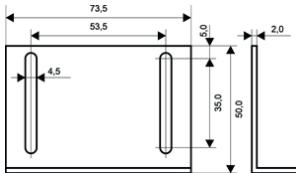
21424-5W Aufbau magnetkontakt MK 48 S G3 BMS si  
Kl. C, Farbe silber, 5 m Kabel



21431/21432



21431-3



## Robuster Aufbau magnetkontakt im Metallgehäuse VdS-Klasse B/C

Robuster Magnetkontakt zum Einsatz bei höheren Anforderungen an die mechanische Festigkeit z.B. im Gewerbe und Industriebereich. Nur parallele Aufbau montage möglich.

### Leistungsmerkmale


- Metallgehäuse aus Aluminium
- 1-poliger Schließer
- Großer Schaltabstand
- Extrastarker Magnet
- VdS-Klasse C: Sabotagegeschützt

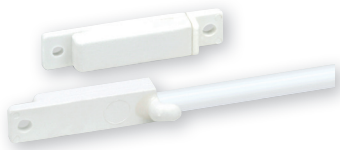
### Technische Daten

Schaltspannung		max. 48 V DC
Schaltstrom		max. 500 mA
Kontaktbelastbarkeit		max. 10 W
Betriebstemperaturbereich		-40 °C bis +70 °C
Schutzart		IP67 (nach DIN 60 529)
Farbe		metallic
Abmessung	Kontaktgehäuse	B 74 x H 25 x T 15 mm
	Magnetgehäuse	B 74 x H 25 x T 15 mm
	Anschlusskabel	4 x 0,14 mm <sup>2</sup>
	Kabel	6 m
Zertifizierung	21431	VdS-Klasse B, Nr.: G 193513 EN Grad 2 (nach EN 50131-2-6)
	21432	VdS-Klasse C, Nr.: G 116028 EN Grad 3 (nach EN 50131-2-6)

### Bestellinformationen

21431	Aufbaumagnetkontakt MC 240-S45, KL. B Gehäuse Aluminium, 6 m Kabel
21432	Aufbaumagnetkontakt MC 270-S45, KL. C Gehäuse Aluminium, 6 m Kabel
21431-2	Unterlegplatte 2 mm für Aufbaumagnetkontakt MC 240 u. MC 270
21431-3	Montagewinkel für Aufbaumagnetkontakt MC 240 u. MC 270

 Passenden Metallschutzschlauch Ø 8 mm/Ø 4 mm zum Schutz der Zuleitung finden Sie im Katalog Kapitel 14 Seite 37.



21450-5W

## Miniatur-Aufbaumagnetkontakt

Zur Öffnungsüberwachung von Fenstern, Türen und Behältnissen. Aus nichtmagnetischem Material.

Die besonders kleine Bauform dieses Magnetkontaktes ermöglicht den Ein- und Aufbau unter schwierigen Platzverhältnissen. Dadurch lässt sich u. a. auch ein verdeckter Einbau in Fenster- und Türprofilen kombinierter Öffnungs- und Verschlussüberwachung realisieren.

### Leistungsmerkmale

- Kleinster Aufbaumagnetkontakt
- Montage im Fenster- und Türenfalz möglich
- 1-poliger Schließer

### Technische Daten

Schaltspannung		100 V DC (typ.)
Schaltstrom		max. 0,5 A
Belastbarkeit		max. 10 W
Temperatur		-25 °C bis +70 °C
Schutzart		IP68 (nach EN 60 529)
Farbe		weiß, braun
Abmessung	Kontakt	B 25,5 x H 4,8 x T 6,6 mm
	Magnet	B 31,5 x H 4,8 x T 6,6 mm
	Anschlusskabel	4 x 0,14 mm <sup>2</sup>
	Kabel	6 m

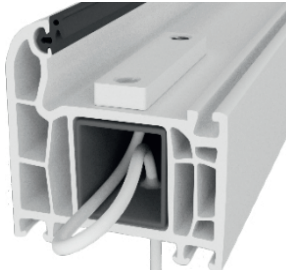
### Bestellinformationen

21450-5W Miniatur-Aufbaumagnetkontakt 100 10 81 A  
Farbe weiß, 5 m Kabel

21450-5B Miniatur-Aufbaumagnetkontakt 100 10 81 A  
Farbe braun, 5 m Kabel



21269012



Einbaubeispiel

## Aufbaumagnetkontakte, flache Ausführung, Serie MC 740 VdS-Klasse B

Aufbaumagnetkontakte, flache Ausführung, zur Öffnungsüberwachung von Fenstern, Türen und Behältnissen. Die Bauform ermöglicht z.B. eine verdeckte Montage oder die Montage unter schwierigen Platzverhältnissen.

### Leistungsmerkmale

- Konventionelle Anschaltung
- Kleine, flache Bauform
- Universell einsetzbar
- Einfache Aufbaumontage
- Kunststoffgehäuse, vergossen

### Technische Daten

Schaltspannung		max. 48 V DC
Schaltstrom		max. 500 mA
Kontaktbelastbarkeit		max. 10 W
Betriebstemperaturbereich		-40 °C bis +70 °C
Schutzart		IP67 (nach EN 60 529)
Gehäuse		Kunststoff
Farbe		weiß
Abmessung	Kontakt	B 58 x H 14 x T 5 mm
	Magnet	B 58 x H 14 x T 5 mm
Zertifizierung		VdS-Klasse B, Nr. G 116504 systemfrei EN Grad 2 (nach EN 50131-2-6)

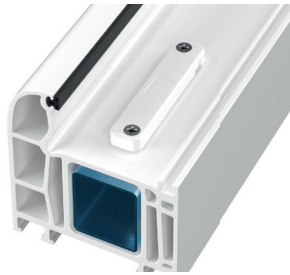
### Bestellinformationen

21269010 Aufbaumagnetkont., flache Ausf., MC 740-5  
Kabelabgang seitlich, VdS B, weiß, 6m Kabel

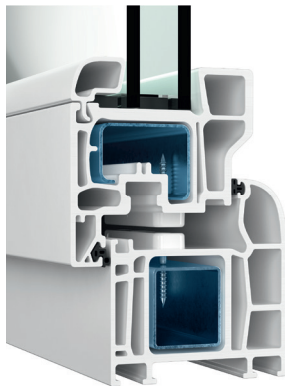
21269012 Aufbaumagnetkont., flache Ausf., MC 740P-5  
Kabelabgang hinten, VdS B, weiß, 6m Kabel



21428-W



Einbaubeispiel



Einbaubeispiel

9



## Aufbaumagnetkontakte, flache Ausführung

Aufbaumagnetkontakt, flache Ausführung, zur Öffnungsüberwachung von Fenstern, Türen und Behältnissen. Durch die besonders flache und kleine Bauweise eignet sich der Magnetkontakt z.B. besonders gut für den Einbau in den Fenster- oder Türfalz. Durch die verdeckte Montage ist der Magnetkontakt von außen nicht sichtbar.

Der Magnetkontakt kann entweder parallel nebeneinander oder alternativ parallel gegenüber liegend montiert werden. Neben dem Standardkabelausschluss nach unten verfügt der Magnetkontakt zusätzlich über zwei vorperforierte seitliche Kabelausschlussmöglichkeiten, sowohl an der langen als auch an der kurzen Gehäusesseite. Somit ist er für jede Montagesituation bestens geeignet.

### Leistungsmerkmale

- Kunststoffgehäuse
- 1-poliger Schließer
- Einfache Aufbaumontage

### Technische Daten

Schaltspannung	max. 100 V DC	
Schaltstrom	max. 500 mA	
Kontaktbelastbarkeit	max. 10 W	
Betriebstemperaturbereich	-40 °C bis +70 °C	
Schutzart	IP67 (nach EN 60 529)	
Gehäuse	Kunststoff	
Farbe	weiß	
Abmessung	Kontakt	B 60 x H 13 x T 5 mm
	Magnet	B 60 x H 13 x T 5 mm
	Anschlusskabel	4 x 0,14 mm <sup>2</sup>
	Kabel	5 m
Zertifizierung	VdS-Klasse B, Nr. G 123503 systemfrei EN Grad 2 (nach EN 50131-2-6)	
Umweltklasse	III (nach VdS 2110)	

### Bestellinformationen

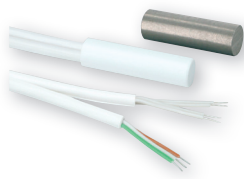
21428-W Aufbaumagnetkontakt FMK 4 VdS, Kl. B  
Farbe weiß, 3 m Kabel

1 Set Montageteile für 10 Aufbaumagnetkontakte FMK 4 bestehend aus:

- 30 Unterlegscheiben
- 40 Schraubabdeckkappen, weiß

21428-1W FMK 4 G2 MT Montageteile, Set  
Farbe weiß





21460-6W

## Doppel-Einbaumagnetkontakt VdS-Klasse B (C)

Zur Öffnungsüberwachung von Fenstern, Türen und Behältnissen. Aus nichtmagnetischem Material.

Aufgrund seiner integrierten Magnetschalterkombination die Lösung für multifunktionale Aufgaben. Z.B. kann die Zustandsmeldung von Türen und Fenstern gleichzeitig sowohl an die Einbruchmeldeanlage als auch an die Gebäudeautomation (z.B. Klima- oder Heizungssteuerung) übertragen werden. Die technische Gewerketrennung wird mittels zwei eigenständig isolierter Leitungen und ebenso getrennter Magnetschalter realisiert. Durch die Montage von z.B. Ringmagneten auf der Schubstange des Fensters ist eine kombinierte Öffnungs- und Verschlussüberwachung möglich.

### Leistungsmerkmale

- Doppel-Einbaumagnetkontakt
- Montage im Fenster- und Türenfalz möglich
- Schließer und Wechsler in einem Gehäuse

### Technische Daten

Schaltspannung	100 V DC/30 V DC	
Schaltstrom	max. 0,5 A/0,2 A	
Belastbarkeit	max. 10 W/3 W	
Temperatur	-25 °C bis +70 °C	
Schutzart	IP67 (nach EN 60 529)	
Farbe	weiß	
Abmessung	Kontakt	Ø 8 x 30 mm
	Magnet	Ø 8 x 30 mm
	Anschlusskabel	4 x 0,14 mm <sup>2</sup> /3 x 0,14 mm <sup>2</sup>
	Kabel	6 m
Zertifizierung	VdS-Klasse B, Nr. G 101511 systemfrei (Kombinierte Öffnungs- und Verschlussüberwachung)	
	VdS-Klasse C, Nr. G 101020 systemfrei (Verschlussüberwachung)	

### Bestellinformationen

21460-6W Doppel-Einbaumagnetkontakt 100 11 50 A/C  
Kl. B (C), Farbe weiß, 6 m Kabel







81200001

## Rundmagnet für Doppel-Einbaumagnetkontakt

Rundmagnet geeignet für die Verschlussüberwachung sowie die kombinierte Öffnungs- und Verschlussüberwachung z.B. zur Montage auf der Schubstange von Fenstern.

### Lieferumfang

- Magnet
- Magnetabdeckung Kunststoff weiß oder braun
- Drei Stück Distanzhülsen (3, 5, 7 mm)
- Schraube M 3 x 20 mm Messing vernickelt

### Bestellinformationen

81200001 Rundmagnet D 10 mm H 3 mm  
inkl. Montagematerial, weiß

81200003 Rundmagnet D 10 mm H 5 mm  
inkl. Montagematerial, weiß



21447-W

## Aufbaumontageset für Doppel-Einbaumagnetkontakt

Aufbaugeschäule in kleiner Bauform zur einfachen Montage von Magnet-schaltern und Magneten. Für Aufbaumontage auf Holz, Kunststoff und nichtmagnetischen Metallen des Doppel-Einbaumagnetkontaktes Artikel 21460-6W.

### Bestehend aus

- 5 Höhenausgleichsscheiben H 6 mm
- 10 Gehäuse B 54 x H 13 x T 13 mm
- 10 Gehäuseoberteil
- 15 Höhenausgleichsscheiben H 2 mm
- 20 Schrauben, Senkblech 2,9 x 19 A2

### Bestellinformationen

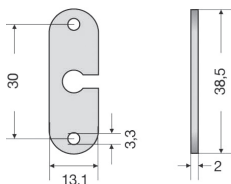
21447-W Aufbaumontageset M1252  
inkl. Montagematerial, weiß



21269002



Abmessung  
Adapterschiene  
21269002



Abmessung Aufbau-  
socket 21269004

## Uni-Reedkontakt slimline "Z" – Verschluss- und Öffnungskontakt VdS-Klasse B/C

Öffnungs- und Verschlusskontakt für Fenster und Türen mit Mehrfachverriegelung bei verdeckter Schubstange.

### Leistungsmerkmale

- Einfache Montage
- Kein Kabelübergang
- Kein Eingriff in die Beschlagsmechanik
- Universell einsetzbar
- Wasserdicht

### Technische Daten

Schaltspannung max. 30 V DC

Schaltstrom max. 100 mA

Übertragungsabstand 1 bis 10 mm

Seitlicher Versatz max. 3 mm

Betriebstemperaturbereich -25 °C bis +60 °C

Gehäuse Kontakt/Magnet Kunststoff

Farbe Kontakt/Magnet weiß

Abmessung Kontakt B 38,5 x H 13,1 x T 4,6 mm

Magnet B 38,5 x H 13,1 x T 4,6 mm

Anschlusskabel 4 x 0,14 mm<sup>2</sup>

Kabel 6 m

Aufbau-socket B 38,5 x H 13,1 x T 2 mm

Adapterschiene B 14 x H 152 mm

Zertifizierung VdS-Klasse B, Nr. G 104509 systemfrei  
(Öffnungsüberwachung + Verschlussüberwachung)  
VdS-Klasse C, Nr. G 104043 systemfrei  
(Verschlussüberwachung)

### Bestellinformationen

21269002 Fenster-Verschlusskontakt slimline, KI.C  
Kontakt mit Montageset

21269004 Aufbau-Socket für slimline-Kontakte  
VPE 12 Stück





21268

## Verschluss- und Öffnungskontakt VSÖK-C

Kombinierte Fensterriegelführung mit VdS-zugelassenem Einbaumagnetkontakt zur gleichzeitigen Öffnungs- und Verschlussüberwachung von Fenstern und Türen.

Durch die einfache und zeitsparende Montage auch für die nachträgliche Montage an Fenstern und Türen ideal geeignet.

Magnetschalter für stirnseitige Montage.

### Leistungsmerkmale

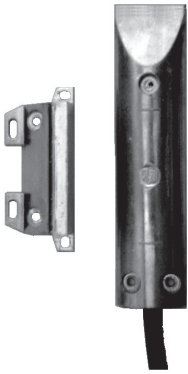
- Einsatz auch in Fenstern mit Stahlkern
- Sabotageschutz gegen Fremdfeldmagnete
- Zubehörteile
  - Aufbaugehäuse
  - Fixierblech
  - Winkel
  - Führungsstück
  - Distanzplatte
  - Schrauben

### Technische Daten

Schaltspannung	max. 30 V DC	
Schaltstrom	max. 100 mA	
Kontaktbelastbarkeit	max. 3 W	
Temperaturbereich	-25 °C bis +70 °C	
Schutzart	IP68 (nach EN 60 529)	
Material	Edelstahl V2A	
Farbe	weiß (RAL 9003)	
Abmessung	Adapterschiene	B 150 x H 16 x T 1,5 mm
	Magnet	Ø 10 x 3,6 x 5 mm
	Anschlusskabel	4 x 0,14 mm <sup>2</sup> (LSA+ tauglich)
	Kabel	4 m
Zertifizierung	VdS-Klasse C, Nr. G 105029 systemfrei	

### Bestellinformationen

21268 Fenster-Verschlusskontakt, VSÖK-C, Kl. C  
Kontakt mit Montageset



21230/21231

## Rolltorkontakt schwere Ausführung im Metallgehäuse

Magnetkontakt schwere Ausführung im Metallgehäuse z.B. für die Überwachung von Roll-, Schiebe- und Garagentoren.

### Leistungsmerkmale

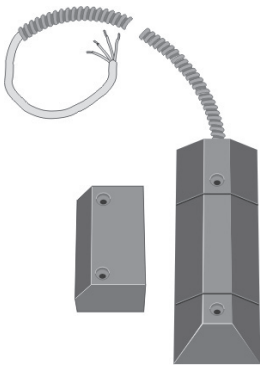
- 1-poliger Schließer
- 21231: Sabotagegeschützt

### Technische Daten

Schaltspannung	max. 40 V DC	
Schaltstrom	max. 0,3 A	
Kontaktbelastbarkeit	max. 3 W	
Betriebstemperaturbereich	-25 °C bis +50 °C	
Gehäuse	Metall	
Farbe	metallicgrau	
Schutzart	IP65 (nach EN 60 529)	
Abmessung	Kontakt	B 180 x H 45 x T 14 mm
	Magnet	B 103 x H 46 x T 30 mm
	Anschlusskabel	4 x 0,14 mm <sup>2</sup>
	Kabel	ca. 2 m
	Metallschlauch	1 m (Stahl verzinkt)

### Bestellinformationen

21230	Rolltorkontakt 450-TF-2, metallicgrau, 2 m Kabel
21231	Rolltorkontakt 450-TFC-2, metallicgrau, 2m Kabel sabotagegeschützt



21225/21227

## Rolltorkontakt schwere Ausführung im Kunststoffgehäuse VdS-Klasse B/C

Magnetkontakt schwere Ausführung mit Gehäuse aus glasfaserverstärktem Kunststoff z.B. für Überwachung von Roll-, Schiebe- und Garagentoren.

### Leistungsmerkmale

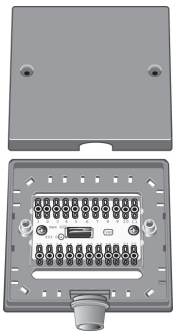
- 1-poliger Schließer
- VdS-Klasse C: Sabotagegeschützt

### Technische Daten

Betriebsspannung	max. 40 V DC	
Schaltstrom	max. 500 mA	
Kontaktbelastbarkeit	max. 6 W	
Temperaturbereich	-40 °C bis +70 °C	
Gehäuse	Kunststoff	
Farbe	grau	
Schutzart	IP67 (nach EN 60 529)	
Abmessung	Kontaktgehäuse	B 146 x H 50 x T 16,5 mm
	Magnetgehäuse	B 66 x H 40 x T 35 mm
	Magnet	Ø 12 x 55 mm
	Anschlusskabel	4 x 0,14 mm <sup>2</sup>
	Kabel	1,2 m/10 m
	Metallschlauch	1 m (Stahl verzinkt und PVC ummantelt) Ø 6 x 9 mm
Zertifizierung	21225	VdS-Klasse B, Nr. G 191565 systemfrei EN Grad 2 (nach EN 50131-2-6)
	21227	VdS-Klasse C, Nr. G 109045 systemfrei EN Grad 3 (nach EN 50131-2-6)
Umweltklasse	III (nach VdS 2110)	

### Bestellinformationen

21225	Rolltorkontakt AMK 4, Kl. B Farbe grau, 1,2 m Kabel
21225-10	Rolltorkontakt AMK 4, Kl. B Farbe grau, 10 m Kabel
21227	Rolltorkontakt AMK 4 S G3, Kl. C Farbe grau, 1,2 m Kabel
21227-10	Rolltorkontakt AMK 4 S G3, Kl. C Farbe grau, 10 m Kabel



62437-W

## Anschlussdose für Rolltorkontakte schwere Ausführung

### Leistungsmerkmale

- 22 Doppellötanschlüsse
- Deckelkontakt

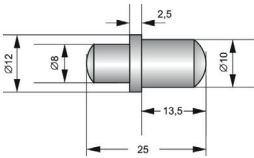
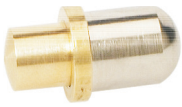
### Technische Daten

Betriebsspannung	max. 40 V DC	
Temperaturbereich	-25 °C bis +65 °C	
Gehäuse	S-B oder A-B-S	
Farbe	grau	
Abmessung	Gehäuse	B 85 x H 85 x T 26 mm
	Schlauch- anschlussstück für Metallschlauch	Ø 6 x 9 mm
Zertifizierung	VdS-Klasse C, Nr. G 187002 systemfrei	
Umweltklasse	II (nach VdS 2110)	

### Bestellinformationen

62437-W Anschlussdose AD 10 DA D, Kl. C  
Farbe grau





21701

Als alternative Maßnahme (Verschlussüberwachung). Zur Erreichung der Zwangsläufigkeit bei Fenstern und Türen.

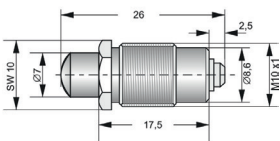
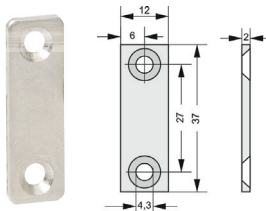
## Aufdruckbolzen Standard

### Leistungsmerkmale

- Für Standard-Türen und -Fenster

### Bestellinformationen

21701 Standard-Aufdruckbolzen  
Aufdruckkraft ca. 35 N



21703

## VdS-Aufdruckbolzen "Standard"

### Leistungsmerkmale

- Für Standard-Türen und -Fenster
- Mit Justiermöglichkeit

### Technische Daten

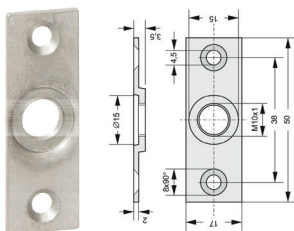
Zertifizierung

VdS-Klasse C, Nr. G 196040 systemfrei

### Bestellinformationen

21703 VdS-Aufdruckbolzen, Kl. C  
Aufdruckkraft ca. 35 N

21704 Aufbau-Montagesatz  
für VdS-Aufdruckbolzen "Standard"



21704



94450



94451

## Riegelschaltkontakt

Zur Verschlussüberwachung (Zwangsläufigkeit) bei Fenstern und Türen.

### Leistungsmerkmale

- Mikroschalter als Wechsler
- Schaltpunkt 4-fach justierbar
- Hebelverlängerung aus Kunststoff
- Hebelverlängerung Metall
- Schrauben
- Kunststoffhalter
- Kleine Baugröße

### Technische Daten

Schaltspannung	30 V DC	
Schaltstrom	max. 0,3 A	
Kontaktbelastbarkeit	max. 3 W	
Betriebstemperaturbereich	-25 °C bis +70 °C	
Schutzart	94450	IP50 (nach EN 60 529)
	94451	IP67 (nach EN 60 529)
Zertifizierung	VdS-Klasse C, Nr. G 107060 systemfrei	

### Bestellinformationen

94450	Riegelschaltkontakt 100 13 36C VdS-Klasse C, IP50, Lötanschluss
94451	Riegelschaltkontakt 100 13 35C VdS-Klasse C, IP67, mit 6 m Kabel

### Technische Daten

Schaltspannung	max. 30 V DC	
Schaltstrom	max. 2 A	
Temperaturbereich	-40 °C bis +65 °C	
Schutzart	mit Abdeckhaube	IP64
Zertifizierung	VdS-Klasse C, Nr. G 186105 systemfrei	
Umweltklasse	III (nach VdS 2110)	

### Bestellinformationen

2126-S	Riegelschaltkontakt mit Lötanschluss VdS-Klasse C
--------	--



2126-S

9



Bei der Montage des Gerätes 2126-S in Außentüren muss die im Lieferumfang enthaltene Abdeckhaube verwendet werden.





21263000



21263001

## Riegelschaltkontakt

Der Riegelschaltkontakt RK-Lever dient der Verschlussüberwachung (Zwangsläufigkeit) bei Fenstern und Türen. Der Riegelschaltkontakt ist in den Varianten mit Kabel oder mit Lötanschluss verfügbar.

### Leistungsmerkmale

- Ruhestellung bzw. Schaltpunkt in eingebautem Zustand bis 18 mm variabel einstellbar

### Technische Daten

Kontaktbelastbarkeit	max. 30 V/0,3 A	
Betriebstemperatur	-40 °C bis +70 °C	
Schutzart	mit Kabel	IP67
	mit Lötanschluss	IP00
Abmessung	B 11 x H 26 x T 16 mm	
Zertifizierung	VdS-Klasse C, Nr. G 114030 systemfrei	

### Bestellinformationen

21263000	Riegelschaltkontakt RK-Lever mit Kabel VdS-Klasse C, 6 m Kabel
21263001	Riegelschaltkontakt RK-Lever Lötanschl. VdS-Klasse C



21261100

## Riegelschaltkontakt

Zur Verschlussüberwachung (Zwangsläufigkeit) von Fenstern und Türen.

### Leistungsmerkmale

- Kleine Baugröße
- Robustes Zinkdruckguss-Gehäuse
- Einfache und schnelle Montage mittels Bohrung gegenüber des Schließriegels
- Schalterpunkt in eingebautem Zustand stufenlos einstellbar
- Sicherung gegen Selbstverstellung

### Technische Daten

Kontaktbelastbarkeit	max. 30 V/0,3 A	
Betriebstemperatur	-40 °C bis +70 °C	
Schutzart	IP67 (Schaltkontakt)	
Abmessung	Gehäuse	Ø 9,9 x L 19 mm
	Flansch	B 11,5 x L 27,5 mm
	Bolzen	Ø 4,0 x L 13,9 mm
	Anschlusskabel	2 x 0,14 mm <sup>2</sup> , 6,0 m, weiß
	Bohrung	Ø 9,9 x L 19 mm
Zertifizierung	VdS-Klasse C, Nr. G 116082 systemfrei	
Umweltklasse	III (nach VdS 2110)	

### Bestellinformationen

21261100 Riegelschaltkontakt RK-SMART II  
VdS-Klasse C, 6,0 m Kabel, weiß





21262000 / 21262003 /  
21262004

## Elektronischer Riegelschaltkontakt

Für Anwendungen wo ein Standard Riegelschaltkontakt für die Verschlussüberwachung nicht geeignet ist.  
Z.B. Verschlussüberwachung bei Faltpantur in Shopping Malls, bei Rohrrahmentüren mit sehr begrenztem Bauraum und bei erhöhten Anforderungen (z.B. Verschmutzung, erhöhte Anzahl Schaltspiele).

### Leistungsmerkmale

Auswerteeinheit:

- Auswertung und Verteiler in einem Gehäuse zum Anschluss von weiteren Baugruppen (Magnetkontakt, o.ä.) integriert
- Abschaltbare Einzelidentifikation (LED) in der Auswerteeinheit
- Induktive Verschlussüberwachung mit erhöhter Sabotagesicherheit Sensor
- Ausfallsichere Ausgänge

Sensor:

- Schmutz- und witterungsunempfindlich
- Extrem kleine Bauform
- Verschleißfrei (mehr als 12 Mio. Schaltspiele)

### Technische Daten

Betriebsspannung		9 bis 15 V DC
Stromaufnahme inkl. LED	verschl. Tür	1 mA
	aufgeschl. Tür	3 mA
Ausgänge	Verschlussüberwachung	Schließer
	Potentialfreier Ausgang	Öffner
Temperaturbereich	Auswerteeinheit	-10 °C bis +70 °C
	Sensor	-25 °C bis +70 °C
Abmessung	Sensor	B 10 x H 20 x T 7 mm
	Auswerteeinheit	B 85 x H 85 x T 26 mm
Zertifizierung		VdS-Klasse C, Nr. G 188037 systemfrei
Umweltklasse	Sensor	IV
	Auswerteeinheit	II

### Bestellinformationen

21262000	Elektronischer Riegelschaltkontakt 8501b Auswerteeinheit, VdS-Klasse C
21262003	Elektronischer Riegelschaltkontakt 8501b Sensor, 5 m Kabel
21262004	Elektronischer Riegelschaltkontakt 8501b Sensor, 10 m Kabel



21264000

## Riegelschaltkontakt für Rolltore

Geeignet zur Verschlussüberwachung von Rolltoren.

### Leistungsmerkmale

- Schaltelement auf Basis eines Reedkontaktes
- Langer Betätigerweg für sicheres Schalten auch bei Versatz des Tores
- Montagewinkel: stufenlose Verstellung durch Langlöcher

### Technische Daten

Schaltstrom		max. 100 mA
Schaltspannung		≤ 110 V DC
Temperatur		-25 °C bis +70 °C
Schutzart		IP54 (nach EN 60 529)
Abmessung	Gehäuse	B 150 x H 65 x T 35 mm
	Kabel	10 m/2 x 0,14 mm <sup>2</sup>
	Montagewinkel	B 70 x H 70 x T 65 mm
Umweltklasse		III (nach VdS 2110)
Zulassung		VdS-Klasse C, Nr. G 112061 systemfrei

### Bestellinformationen

21264000 Riegelschaltkontakt RSK-RT  
für Rolltore

21264002 Montagewinkel RSK-MW2  
für Riegelschaltkontakt RSK-RT



21521-5W



21521-5B



21537

## Passiver Glasbruchsensor

Einsatz in Einbruchmeldeanlagen der VdS-Klassen A und B. Zur Überwachung auf Glasbruch (Durchstieg).

### Leistungsmerkmale

- LED-Anzeige
- Montage mit Glas-Metall-Kleber Best.-Nr. 21533

### Technische Daten

Betriebsspannung	3 bis 16 V DC	
Arbeitsstrom ausgelöst bei 6 V DC	ca. 4 mA	
Ruhestromverbrauch	< 1 mA (ca. 20 nA)	
Überwachungsbereich	2 m	
Farbe	weiß, braun	
Temperaturbereich	-40 °C bis +70 °C	
Schutzart	IP67 (nach EN 60 529)	
Abmessung	Gehäuse	B 19 x H 37 x T 12 mm
	Kabel	4 x 0,14 mm <sup>2</sup> , Ø 3,2 mm
	Zugentlastung	B 19 x H 13 x T 5,2 mm
Zertifizierung	VdS-Klasse B, Nr. G 188514 EN Grad 2	
Umweltklasse	III (nach VdS 2110)	

### Bestellinformationen

21521-5W Glasbruchsensor GBS 2001 LSA, Kl. B  
Farbe weiß, 5 m Kabel


21521-5B Glasbruchsensor GBS 2001 LSA, Kl. B  
Farbe braun, 5 m Kabel

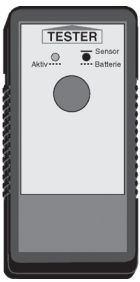
21537 Klebe- und Bohrlehre GMS KL 2  
für Sensorelement 21521

21533 Glas-Metall-Kleber GMS K 1  
VdS, Kleber 5 g, Aktivator 4 ml

Zugentlastung für Kabel mit Ø 3,2 mm z.B. bei  
Glasbruchsensoren auf dem Fensterrahmen  
bzw. Fensterstock

61929-B Zugentlastung GMS Z 3.2  
braun, (VPE 10 Stück)

 Passive Glasbruchsensoren dürfen nicht bei Verbundsicherheitsglas (VSG) eingesetzt werden. (Beachten Sie VdS 2311, Planung und Einbau).



6152-1

## Sensorprüfgerät für passive Glasbruchsensoren

### Leistungsmerkmale

- Batterieanzeige
- Automatische Abschaltung

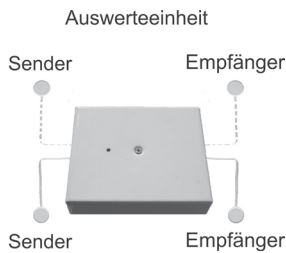
### Technische Daten

Betriebsspannung	6 bis 10 V DC
Abmessung	B 120 x H 60 x T 25 mm

### Bestellinformationen

6152-1      Sensorprüfgerät GMP 3  
für Glasbruchsensoren





21550

## Aktiver Glasbruchsensor MAGS-S

Zur Überwachung auf Glasbruch (Durchstieg).

Der aktive Glasbruchsensor MAGS-S besteht aus der Auswerteeinheit und 2 gleichen Sensoren (Sender/Empfänger), welche auf die Glasscheibe aufgeklebt werden. Die Auswerteeinheit führt alle Einstell- und Abgleichvorgänge automatisch aus. Sie überwacht die Kriterien Frequenz, Zeitintervall und Reflexion. Durch die automatische Anpassung der Sensoren an die Glasscheibe nach der Montage ist selbst bei großen Änderungen der Glas-Rahmenkonstruktion durch Umwelteinflüsse z.B. Wärme, Kälte, Alterung usw. kein Fehlalarm zu erwarten.

### Leistungsmerkmale

- Maximal 4 Sensoren (2 Sender und 2 Empfänger) sind an einer Auswerteeinheit anschließbar
- Automatischer Selbstabgleich (keine Einstellarbeiten erforderlich)
- Hohe Zuverlässigkeit durch automatische Bewertung der Frequenz, des Zeitintervalls und der Reflexion
- Geringer Montageaufwand und geringe Stromaufnahme
- Einsatz für Normal- und Verbundglas
- Bei Einsatz für Panzergläser, thermisch vorgespannte Gläser und Gläser mit Splitterschutzfolie bzw. mit Alarmspinne sind immer 4 Sensoren (2 Sender/2 Empfänger) erforderlich
- Aktiver Glasbruchsensor MAGS-S besteht aus der Auswerteeinheit und 2 Sensoren (Sender und Empfänger)

### Technische Daten

Betriebsspannung		12 V DC
Stromaufnahme	Ruhe	ca. 22 mA
	Alarm	ca. 18 mA
Spannungsbereich		10,4 bis 15 V DC
Alarmausgang		potentialfreier Relaisausgang 25 V DC/30 mA
Temperaturbereich		-10 °C bis +75 °C
Schutzart		IP31 (nach EN 60 529)
Farbe		weiß, braun
Abmessung	Auswerteeinheit	B 110 x H 90 x T 30 mm
	Sender/Empfänger	Ø 14, H 6 mm
Zertifizierung		VdS-Klasse C, Nr. G 188149
Umweltklasse		II (nach VdS 2110)

### Bestellinformationen

21550      MAGS-Auswerteeinheit inkl. 2 Sensoren  
Kl. C, Farbe weiß, 6 m Kabel



21552

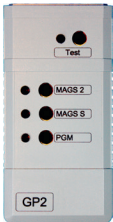
## Sensoren, VdS-Klasse C

Das Sensorelement kann als Sender- und Empfängerteil eingesetzt werden.

### Bestellinformationen

21552 Aktiver Glasbruchsensor (2 Stück)  
Farbe weiß, 6 m Kabel

21554 Aktiver Glasbruchsensor (2 Stück)  
Farbe weiß, 10 m Kabel



21557-1

## Zubehör

### Bestellinformationen

21556 Klebelehre  
für aktiven Glasbruchsensor

21533 Glas-Metall-Kleber GMS K 1  
VdS, Kleber 5 g, Aktivator 4 ml

21557-1 Prüfgerät PG2 zum Prüfen von passivem  
und aktivem Glasbruchsensor MAGS-S



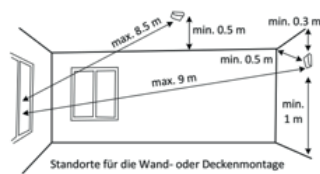




21524



21525



## Akustischer Glasbruchsensor

Intelligenter Glasbruchmelder mit Mikroprozessor-Technologie zum Überwachen von Fenstern und Glastüren auf Glasbruch.

### Leistungsmerkmale

- Überwachung von einzelnen Fenstern oder Fensterfronten
- Auswertalgorithmus basierend auf digitaler Signalauswertung
- Automatische Anpassung an Umgebungsbedingungen
- Einstellbare Empfindlichkeit
- Einstellbare Rückstellfunktion
- Integrierte Testfunktion
- Integrierte Status-LED
- Einfache Installation und Inbetriebnahme

### Technische Daten

Versorgungsspannung	7 V DC bis 30 V DC	
Ruhestromverbrauch	ca. 12 mA (typ.)	
Alarmausgang	Relais 50 V DC/50 mA	
Sabotageausgang	Relais 50 V DC/50 mA	
Störungsausgang	AD 800-AM	Relais 50 V DC/50 mA
Detektionsart	akustisch, Reichweite max. 9 m (einstellbar)	
Art und Dicke der überwachten Verglasung	Fensterglas (4 mm), VSG P2, P4 (4+4 mm)	
Größe der überwachten Verglasung	min 40 x 40 cm	
Betriebstemperatur	+5 °C bis +40 °C	
Gehäuse	Kunststoff ABS	
Farbe	weiß	
Abmessung	B 68 x H 110 x T 40 mm	
Zertifizierung	AD 800	VdS-Klasse B, Nr. G 117503 Grad 2 (nach EN 50131-2-7-1:2013)
	AD 800-AM	VdS-Klasse B, Nr. G 117504 Grad 3 (nach EN 50131-2-7-1:2013)
Umweltklasse	I (nach VdS 2110)	

### Bestellinformationen

21524 Akustischer Glasbruchsensor AD 800  
Kl. B, Farbe weiß

21525 Akustischer Glasbruchsensor AD 800-AM  
Kl. B, Farbe weiß, mit Abdecküberwachung

2159 Akustischer Glasbruchtester ADT 700  
für AD700/AD 800/AD 800-AM

Servicegerät zur Einstellung und Prüfung des akustischen Glasbruchsensoren AD 700/AD 800/AD 800-AM



2152-W

## Elektronischer Erschütterungsmelder CD 470

Für den Einsatz im privaten und gewerblichen Bereich. Zur Überwachung von Fenstern, Türen und Wänden gegen Angriffe mit mechanischen Werkzeugen.

### Leistungsmerkmale

- Integrierte Alarmanzeige-LED
- Relaisausgänge für Alarm und Sabotage
- Deckelkontakt
- Einstellbare Empfindlichkeit
- Einstellbare Rückstellfunktion
- Abdeckradius bis zu 3 m
- Einfache Installation und Inbetriebnahme

### Technische Daten

Betriebsspannung		8 bis 15 V DC (nicht über Meldergruppe)
Stromaufnahme	Ruhe	8 mA
	Alarm	7,1 mA
Alarmausgang		Relaisausgang 50 V/120 mA
Sabotageausgang		Relaisausgang 50 V/120 mA
Erfassungsbereich/Radius		Holz/Glas 2 m
		Holz/Glas 2 m
		Stahl Beton 3 m
Temperaturbereich		-40°C bis +55 °C
Schutzart		IP42 (nach EN 60 529)
Gehäuse		ABS Kunststoff
Farbe		weiß
Abmessung		B 23 x H 80 x T 20 mm
Zertifizierung		VdS-Klasse B, Nr. G 121502 systemfrei EN Grad 3 (nach EN 50131-2-8)
Umweltklasse		II (nach VdS 2110)

### Bestellinformationen

2152-W    Erschütterungsmelder CD 470, Kl. B  
Farbe weiß



Bei der Montage auf Ziegel, Verputzen, Beton muss die Montageplatte MP 550 für den korrekten Betrieb verwendet werden.

## Montageplatte für CD 470

Die Montageplatte MP 550 aus Metall ist für die Befestigung des Erschütterungsmelders CD 470 auf Wänden/Decken aus Beton bzw Ziegelsteinen vorgesehen. Um den maximalen Detektionsbereich der Melder zu erreichen, wird die Platte mittels eines Metalldübels in der Wand/Decke verankert.

### Leistungsmerkmale

- Anschluss über Differential-Meldergruppe

### Technische Daten

Gehäuse	Metall
Farbe	grau
Abmessung	B 23 x H 80 x T 20 mm

### Bestellinformationen

2152-2	Montageplatte MP 550 für Erschütterungsmelder CD 470
--------	---



2150-4

## Testgerät

Mechanische Vorrichtung, die eine definierte Stoßwelle als Test für CD 400/CD 470 Detektoren aussendet.

### Bestellinformationen

2150-4	Mechanischer Prüfauslöser CT 400 Test für CD 400/CD 470
--------	--



21240/21241



21240001/ 21241001

## Elektronischer Erschütterungsmelder EM/EMS

Elektronischer Vibrationsdetektor zur Detektion gewaltsamer Zerstör- oder Durchdringungsversuche zum Einsatz an Türen, Fenstern, Leichtbauwänden, Behältnissen o.ä. Die Melder erfassen mit Hilfe eines piezokeramischen Beschleunigungsaufnehmers mechanische Erschütterungen, wandeln diese in elektrische Signale um und bewerten diese nach Frequenzen, Amplituden und Zeitkriterien. Bei den Meldern EMS ermöglicht der integrierte Magnetkontakt zusätzlich die Überwachung von Türen, Fenstern, Behältnissen o.ä. auf Öffnen.

### Leistungsmerkmale

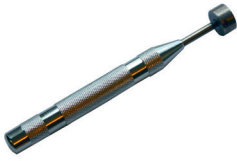
- Anschluss über Differential-Meldergruppe
- Integrierte LED-Anzeige
- Rückstellen durch Unterbrechung der Linienspannung
- Beim Erschütterungsmelder EMS ermöglicht der Magnetschalter eine zusätzliche Öffnungsüberwachung

### Technische Daten

Linienspannung	3 bis 15 V	
Stromaufnahme bei 12 V	Ruhe ca. 5 µA (typ.)	
Temperaturbereich	-25 °C bis +55 °C	
Schutzart	IP42 (nach EN 60 529)	
Gehäuse	Kunststoff	
Farbe	weiß	
Abmessung	Gehäuse	
	21240/21241	B 22 x H 40 x T 10 mm
	21240001/21241001	Bohrung Ø 20 x 23,5 mm
		Flansch B 21 x H 40 x T 1,5 mm
	Magnet	
	21241/21241001	Ø 8 x 30 mm
Kabel		
	21240/21240001	4 x 0,14 mm <sup>2</sup> /2 m
	21241/21241001	6 x 0,14 mm <sup>2</sup> /2 m
Zertifizierung	21240	VdS-Klasse B, Nr. G 194519
	21241	VdS-Klasse B, Nr. G 195547
	21240001	VdS-Klasse B, Nr. G 192505
	21241001	VdS-Klasse B, Nr. G 192506
Umweltklasse	III (nach VdS 2110)	

### Bestellinformationen

21240	Erschütterungsmelder EM, Kl. B Farbe weiß, 2 m Kabel
21241	Erschütterungsmelder EMS, Kl. B Farbe weiß, 2 m Kabel
21240001	Erschütterungsmelder EM, Kl. B Einbaumontage, Farbe weiß, 2 m Kabel
21241001	Erschütterungsmelder EMS, Kl. B Einbaumontage, Farbe weiß, 2 m Kabel



21240100

## Testgerät

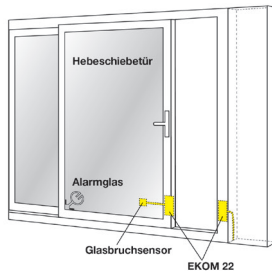
Mechnischer Prüfauslöser für Erschütterungsmelder EM und EMS.

### Bestellinformationen

21240100 Prüfauslöser PA-2  
für EM und EMS



2177-W



## EKOM 11i/22, elektronischer kontaktloser Übertrager

### Kontaktlose Signal- und Energieübertragung

Der Übertrager EKOM 11i/22 ermöglicht die kontaktlose Anschaltung von passiven Glasbruchsensoren, Öffnungsmeldern (Magnetkontakte) und Alarmspinnen an die Einbruchmelderzentrale. Außerdem kann er als reiner Öffnungskontakt verwendet werden. Der Sender wird am festen und der Empfänger am beweglichen Teil des zu überwachenden Objekts montiert. Am Empfänger können bis zu 10 herkömmliche, passive Glasbruchsensoren angeschlossen werden. Der Sender induziert kontaktlos den erforderlichen Strom, um die Sensoren zu versorgen. Befindet sich mindestens ein Sensor im Alarmzustand, wird dies an den Sender übertragen und der integrierte, elektronische Schalter wird geöffnet.

### Leistungsmerkmale

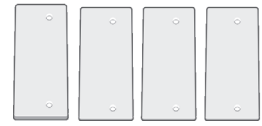
- Sender und Empfänger mit induktiver Signal- und Energieübertragung
- Bis zu 10 passive Glasbruchsensoren anschließbar
- Einbaumontage, Aufbaumontage möglich mit optionalem Aufbau-Gehäusesatz

### Technische Daten

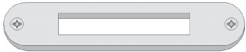
Betriebsspannung		9 V DC bis 15 V DC
Ruhestromverbrauch	EKOM 11i	ca. 6 mA (typ.)
	EKOM 22	ca. 11 mA (typ.)
Arbeitsstrom ausgelöst	EKOM 11i	ca. 18 mA (max.)
	EKOM 22	ca. 22 mA (max.)
Alarmausgang		Elektronischer Schalter 24 V DC/200 mA, 300 mW
Montageabstand	EKOM 11i	max. 20 mm
Sender – Empfänger	EKOM 22	max. 12 mm
Temperaturbereich		-25 °C bis +70 °C
Schutzart		IP67 (nach EN 60 529)
Farbe		weiß, braun
Abmessung	Gehäuse	B 68 x H 29,3 x T 10 mm
	Anschlusskabel	6 x 0,14 mm <sup>2</sup> , 4 m lang, Ø 3,8 mm
Zertifizierung	EKOM 11i	VdS-Klasse B, Nr. G 117507 systemfrei
	EKOM 22	VdS-Klasse C, Nr. G 117062 systemfrei
Umweltklasse		III (nach VdS 2110)

### Bestellinformationen

2177-W	EKOM 11i, Kontaktloser Übertrager, Kl. B Farbe weiß, 4 m Kabel
2177-B	EKOM 11i, Kontaktloser Übertrager, Kl. B Farbe braun, 4 m Kabel
2178-W	EKOM 22, Kontaktloser Übertrager, Kl. C Farbe weiß, 4 m Kabel



2175-1W



2175-2W

## Zubehör für Übertrager EKOM

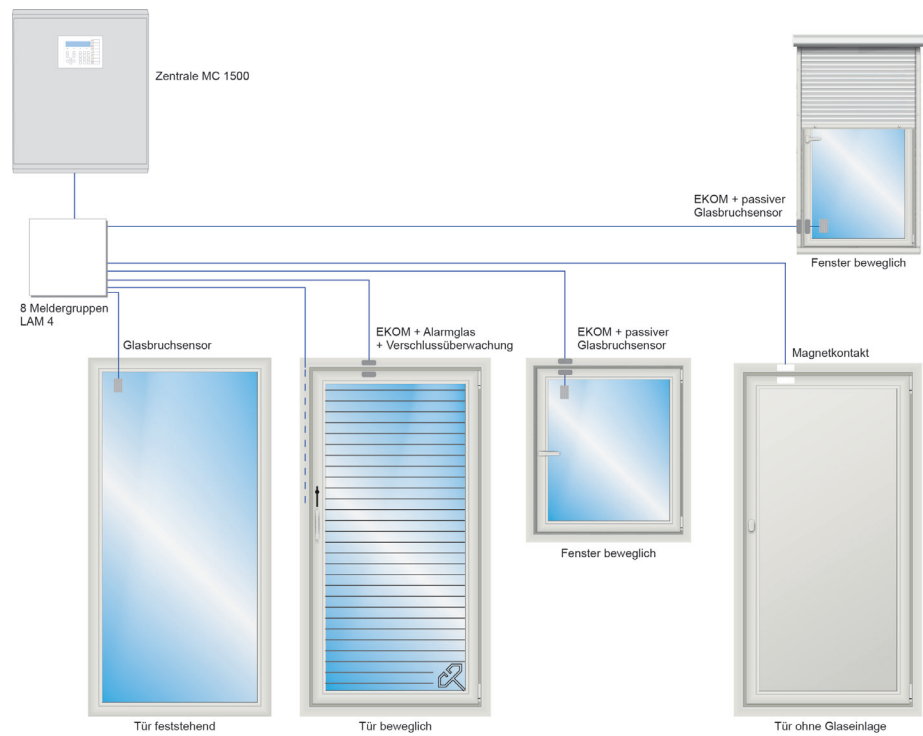
### Bestellinformationen

2175-1W Aufbau-Gehäusesatz AGS 11 f. EKOM 11i/22  
Geh. 74 x 30,9 x 14,8 mm, Farbe weiß

2175-1B Aufbau-Gehäusesatz AGS 11 f. EKOM 11i/22  
Geh. 74 x 30,9 x 14,8 mm, Farbe braun

2175-2W Befestigungsflansch BF 11 f. EKOM 11i/22  
Geh. 90 x 18 x 3,5 mm, Farbe weiß

2175-2B Befestigungsflansch BF 11 f. EKOM 11i/22  
Geh. 90 x 18 x 3,5 mm, Farbe braun





21562/21571

## Körperschallmelder GM 730 und GM 775

### Leistungsmerkmale

- Bimorph-Sensortechnik
- Für Tresore, Geldausgabeautomaten, Nachttresoren, Stahlkammern
- Angriffe gegen Sprengstoff, Diamantenbohrern, Schneidbrennern und Sauerstoffflanzen oder Wasserschneidgeräten
- Funktionstest mit Prüfsender
- Einfache Einstellung mit DIP-Schalter
- Steuereingang zur Testfernauslösung
- Signal- und Zustandsanzeigen im Melder

### Zusätzlich bei GM 775

- Speziell für modulare Tresorräume in Stahl, Beton oder synthetischem Material
- Für Leichtbausafes
- Programmierbar über Software



21581




21583

### Technische Daten

Speisespannung	8 bis 16 V DC	
Stromaufnahme	2,5 bis 3,5 mA (typ.) 5 mA (Alarm)	
Detektionseigenschaften		
Wirkradius/Wirkbereich	21562	Beton: 4 m/50 m <sup>2</sup> , Stahl: 2 m/12m <sup>2</sup>
	21571	Beton: 5 m/80 m <sup>2</sup> , Stahl: 2 m/12m <sup>2</sup>
Betriebstemperatur	-40 °C bis +70 °C	
Farbe	silbergrau	
Schutzart	IP43 (nach EN 60 529, EN 50 102)	
Abmessung	B 89 x H 89 x T 23 mm	
Zertifizierung	21562	VdS-Klasse C, Nr. G 106008
	21571	VdS-Klasse C, Nr. G 109013

### Bestellinformationen

21562	Körperschallmelder GM 730, Kl. C Farbe silbergrau
21571	Körperschallmelder GM 775, Kl. C Farbe silbergrau
21589	Prüfsender für Körperschallsensor für GM 730/GM 775
21581	Befestigungsplatte GMXP-O für GM 730/GM 775
21582	Wandeinbauplatte GMXW-O mit Abdeckung und Schalklotz
21583	Bodendose GMXB-O, ohne Schalklotz für GM 730/GM 775
21580	Software SensTool GMSW7 für GM 730/GM 775

 Schalklotz zum Einlass in Beton ist im Lieferumfang der Wandeinbauplatte enthalten.





21575

## Körperschallmelder VD 500

Der Körperschallmelder dient der Überwachung von Wertbehältnissen aus Stahl bzw. Beton.

### Leistungsmerkmale

- Einsatz in Zahl- und Geldausgabeautomaten, Waffenschränken, Tresore, Nachttresore, Werträume
- Detektiert Angriffe durch Sprengstoffe, Diamantbohrer, Trennschleifen sowie thermische Werkzeuge
- Integrierter Rauschfilter zur Unterdrückung von Täuschungsalarmen
- Integrierter Prüfsender
- Einstellbare Empfindlichkeit
- Alarmanzeige am Melder
- Parametrierbares Alarmrelais
- Integrierter Abreiß- und Sabotagekontakt

### Technische Daten

Versorgungsspannung	8 bis 15 V DC
Stromaufnahme	7,5 mA (10 mA bei Alarm)
Kontaktbelastung	35 V/100 mA
Betriebstemperatur	-40 °C bis +70 °C
Schutzart	IP43
Gehäuse	Metall
Farbe	grau
Abmessung	B 85,5 x H 40,5 x T 22,5 mm
Zertifizierung	VdS-Klasse C, Nr. G 114006

### Bestellinformationen

21575      Körperschallmelder VD 500, Kl. C  
Farbe grau



21576

## Montageplatte für VD 500

Die Montageplatte MP 500 aus Metall, ist für die Befestigung des Körperschallmelders VD 500 auf Wänden aus Beton bzw. Ziegelsteinen vorgesehen. Um den maximalen Detektionsbereich des Melders zu erreichen wird die Platte mittels eines Metalldübels in der Wand verankert.

### Leistungsmerkmale

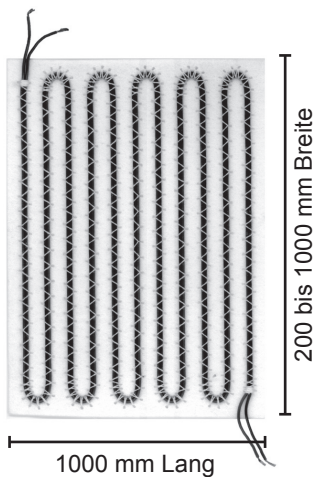
- Inkl. Montagedübel und Schrauben

### Technische Daten

Gehäuse	Metall
Farbe	grau
Abmessung	B 85 x H 40 x T 5 mm

### Bestellinformationen

21576	Montageplatte MP 500 für Körperschallmelder VD 500
-------	---



## Alarm-Drahtmatte

Überwachung von Türen, Toren, Wänden, Behältnissen und sonstigen Flächen auf Durchgreifen mit Kleinwerkzeugen, Durchgriff oder Durchstieg.

### Leistungsmerkmale

- Flies bzw. Netz mit mäanderförmig aufgenähten Doppellitzen
- Aufbringen mit Dünnbettmörtel oder mit doppelseitigem Klebeband Art.-Nr. 4962 (VdS zugelassen)
- Einsatz auf Stein, Holz und Metall
- Länge: 1 m bis 10 m (in 1 m-Schritten)


### Technische Daten

Flächenüberwachung	Litzenabstand 15 mm	auf Durchgriff mit Hilfswerkzeugen 18 Ohm/m <sup>2</sup>
	Litzenabstand 40 mm	auf Durchgriff mit 7 Ohm/m <sup>2</sup>
	Litzenabstand 100 mm	auf Durchstieg mit 3 Ohm/m <sup>2</sup>

Zertifizierung	VdS-Klasse C, Nr. G 190084 systemfrei
----------------	--

### Bestellinformationen

21990	Drahtmatte DBM 200mm breit, 1m lang, Kl.C Litzenabstand: 15 mm
21991	Drahtmatte DBM 300mm breit, 1m lang, Kl.C Litzenabstand: 15 mm
21992	Drahtmatte DBM 500mm breit, 1m lang, Kl.C Litzenabstand: 15 mm
21993	Drahtmatte DBM 800mm breit, 1m lang, Kl.C Litzenabstand: 15 mm
21994	Drahtmatte DGM 300mm breit, 1m lang, Kl.C Litzenabstand: 40 mm
21995	Drahtmatte DGM 400mm breit, 1m lang, Kl.C Litzenabstand: 40 mm
21996	Drahtmatte DGM 500mm breit, 1m lang, Kl.C Litzenabstand: 40 mm
21997	Drahtmatte DGM 800mm breit, 1m lang, Kl.C Litzenabstand: 40 mm
21998	Drahtmatte DSM 500mm breit, 1m lang, Kl.C Litzenabstand: 100 mm
21999	Drahtmatte DSM 1000mm breit, 1m lang, Kl.C Litzenabstand: 100 mm
4962	Doppelseitige Klebefolie 50 mm breit für Alarmdrahtmatte (50 m Rolle)

 Geben Sie bitte bei Ihrer Bestellung immer die Länge der Alarmdrahtmatte an. Bis maximal 10 m Länge an einem Stück lieferbar!



22115000

## Abreißmelder AM 115

Der Abreißmelder AM 115 wird verwendet zur Überwachung von Wertbehältern, Tresoren, Waffenschränken, Automaten, Vitrinen, Kunstobjekten, Fenstergittern u. v. a. gegen unberechtigtes Entfernen.

Der Abreißmelder besteht aus einem Distanzring mit aufgebracht Platine mit Sollbruchstelle und einem Schutzdeckel für Schrauben M10-M16.

### Technische Daten

Schaltleistung		max. 30 V DC, 100 mA
Sabotagekontakt		max. 30 V DC, 100 mA (Öffner)
Auslösekraft bei der Platine		ca. 5.000 N (Montage gemäß Anleitung)
Abmessung	Gehäuse	B 35 x H 25 x T 45 mm
	Verbindungskabel	4 m
Zertifizierung		VdS-Klasse C, Nr. G 194032 systemfrei
Umweltklasse		II (nach VdS 2110)

### Bestellinformationen

22115000 Abreißmelder AM 115  
VdS-Klasse C, 4 m Kabel





21880-W



21885-W

## Überfall-Handtaster AP, UP

### Leistungsmerkmale


- Alarmmeldung
- Sabotagemeldung

### Technische Daten

Kontaktbelastbarkeit	max. 24 V, 50 mA	
Betätigungskontakt	1 Wechsler, 1 Öffner	
Deckelkontakt	Schließer	
Temperaturbereich	-10 °C bis +55 °C	
Farbe	weiß, braun	
Abmessung	21880-W/-B	B 82 x H 82 x T 30 mm
	21885-W/-B	Kunststoffdeckel B 82 x H 82 x T 5 mm mit Verdrehenschutz Putzausgleichplatte B 88 x H 88 x T 3 mm
Zertifizierung	VdS-Klasse C, Nr. G 196044 systemfrei	
Umweltklasse	II (nach VdS 2110)	

### Bestellinformationen

21880-W	Überfall-Handtaster UM 11-D AP-Ausführung, weiß
21885-W	Überfall-Handtaster UM 11 D-50 UP-Ausführung, weiß
21887-W	Schwenkdeckelsatz, weiß AP für AP-Überfalltaster
21888-W	Schwenkdeckelsatz, weiß UP für UP-Überfalltaster
21890	Papiersiegel ALARM als Ersatzteil (VPE 10 Stck.)

 Für genormte Schalterdose UP  
(Geräte-/Hohlwand-Dose für VdS, Fräsloch Ø 68 mm)



21800100

## Überfall-Handtaster für Schalterprogramme

### Leistungsmerkmale

- Alarmmeldung
- Sabotagemeldung

### Technische Daten

Kontaktbelastbarkeit	max. 24 V, 50 mA
Betätigungskontakt	Öffner
Deckelkontakt	Schließer
Temperaturbereich	0 °C bis +45 °C
Abmessung	B 70 x H 70 x T 25 mm

### Bestellinformationen

21800100 Überfall-Handtaster  
für Schalterprogramme

9



21800110

## Überfall-Handtaster Kompletgerät "GIRA System 55"

### Leistungsmerkmale

- Alarmmeldung
- Sabotagemeldung

### Technische Daten

Kontaktbelastbarkeit	max. 24 V, 50 mA
Betätigungskontakt	Öffner
Deckelkontakt	Schließer
Temperaturbereich	0 °C bis +45 °C
Gehäuse	Metall/Kunststoff
Farbe	reinweiß
Abmessung	B 81 x H 81 x T 11,5 mm

### Bestellinformationen

21800110 Überfall-Handtaster UP  
GIRA System 55, reinweiß

21800111 Papiersiegel ALARM zu 2180GIRA  
Als Ersatzteil (VPE 10 Stck.)



Kompletgerät für andere Schalterprogramme auf Anfrage.



2186

## Überfalltaster ND 100 GLT

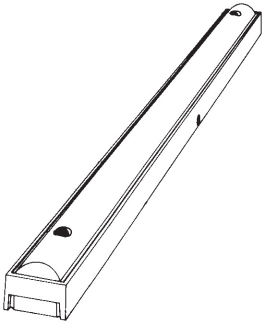
### Technische Daten

Alarmkontakt (Wechselkontakt)	30 V/300 mA	
Sabotagekontakt (Wechselkontakt)	30 V/300 mA	
Umgebungstemperatur	0 °C bis +50 °C	
Schutzart	IP40	
Farbe	Gehäuse	RAL 9002
	Abdeckung	grau
Abmessung	Ø 81, H 31 mm	
Zertifizierung	VdS-Klasse C, Nr. G 195065 systemfrei	
Umweltklasse	II	

### Bestellinformationen

2186	Überfall-Druckknopfmelder ND 100, KI.C Gehäusefarbe RAL 9002, Abdeckung grau
2186-1	Gehäusekappe für Berührungsschutz
2186-2	Papiersiegel NOTRUF zu ND 100 als Ersatzteil (VPE 10 Stck.)





6183  
Abbildung beispielhaft

## Fußkontaktschiene

### Leistungsmerkmale

- Auslöseanzeige an der Kontaktschiene, manuell rückstellbar
- Geringe Geräusentwicklung beim Schalten

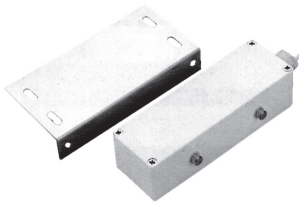
### Technische Daten

Schaltstrom	max. 0,1 A
Schaltspannung	max. 42 V DC
Abmessung	B 300 x H 36 x T 30 mm
Zertifizierung	VdS-Klasse C, Nr. G 186030 systemfrei

### Bestellinformationen

6183 Fußkontaktschiene, Kl. C  
Abmessung: B 300, H 36, T 30 mm





66301

## Wassermelder Serie 2450 N

Für alle leitfähigen, nicht brennbaren Flüssigkeiten.  
Der Flüssigkeitsmelder der Serie 2450 N wird zum Schutz in all jenen Räumen benutzt, wo eine Überschwemmung auftreten könnte: Computerzentren, Büros, Lagerräume, Heizungsräume.

### Leistungsmerkmale

- Detektion über 2 Elektroden
- Anschlusskabel 4 m lang
- Mit Befestigungswinkel

### Technische Daten

Betriebsnennspannung	12 V DC
Nennstromaufnahme	10 mA
Alarmausgang	Relaisausgang max. 1 A, 30 V DC
Temperaturbereich	-15 °C bis +70 °C
Schutzart	IP67 (nach EN 60 529)
Gehäuse	Aluminium
Farbe	weiß
Abmessung	B 125 x H 27,5 x T 38 mm

### Bestellinformationen

66301 Wassermelder 2450 N  
Anschlusskabel 4 m, weiß





66310000

## Wassermelder "Mini-Ausführung"

Der Wassermelder dient zum Erkennen von Wassereintrüben.

### Technische Daten

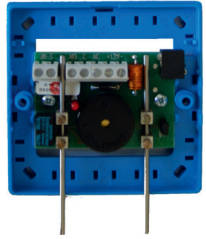
Betriebsnennspannung		12 V DC
Betriebsspannungsbereich		3 V bis 15 V DC
Rücksetzspannung		≤ 1,3 V DC
Stromaufnahme	Ruhe	≤ 20 µA
	Alarm	≤ 4 mA
Detektion bei Feuchtigkeit		RF ca. 80 kOhm
Kabel		Kabel geeignet für Schneidklemmtechnik (LSA)
Betriebstemperaturbereich		0 °C bis +60 °C
Lagertemperaturbereich		-25 °C bis +70 °C
Farbe		weiß, ähnlich RAL 9016
Abmessung	Gehäuse	B 22 x H 28 x T 14 mm
	Anschlussleitung	4 x 0,14, weiß 6 m

### Bestellinformationen

66310000 Wassermelder "Z-Verdrahtung"  
Anschlusskabel 6 m, weiß

9





66305

## Wassermelder WM-2

Für Innenmontage

Für alle leitfähigen, nicht brennbaren Flüssigkeiten. Gleichstrom-Wasser-sonde mit 2 justierbaren Wasserfühlern (V2A).

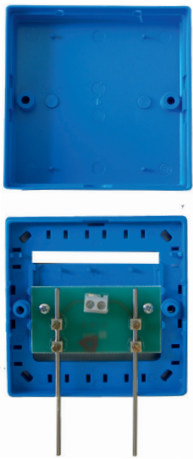
### Technische Daten

Betriebsspannung	9 bis 16 V DC (optional mit Steckernetzteil SNT 12 V betreibbar)
Ruhestromverbrauch	1 mA bei 12 V DC
Arbeitsstrom ausgelöst	ca. 8 mA (mit Signalgeber ca. 15 mA)
Optische Anzeige	LED
Akustischer Alarm	Summer, abschaltbar ca. 75 dB/30 cm bei 12 V DC
Alarmausgang	Wechsler max. 30 V DC/1 A
Temperaturbereich	-10 °C bis +55 °C
Kunststoffmaterial	S-B oder A-B-S
Maße Gehäuse	B 85 x H 85 x T 26 mm
Umweltklasse	II (nach VdS 2110)

### Bestellinformationen

66305	Wassermelder WM-2 mit Summer Kunststoffgehäuse
-------	---





66306

## Zusatz-Wassersonde WMS-2

Für Innenmontage

Zusätzliche Sonde zum Anschluss an den Wassermelder WM-2. Maximal 3 Zusatz-Wassersonden pro WM-2 anschaltbar. Für alle leitfähigen, nicht brennbaren Flüssigkeiten. Gleichstrom-Wassersonde mit 2 Wasserfühlern (V2A).

### Technische Daten

Temperaturbereich	-10 °C bis +55 °C	
Kunststoffmaterial	S-B oder A-B-S	
Maße	Gehäuse	B 85 x H 85 x T 26 mm
	Kabel	2 x 0,14 mm <sup>2</sup>
	Kabellänge	max. 30 m, abgeschirmt max. 100 m
Umweltklasse	II (nach VdS 2110)	

### Bestellinformationen

66306 Zusatz-Wassersonde WM S-2  
mit justierbarem Wasserfühler





21894110



21895110



21896110

## Alarm-Handtaster FMC-120, BMC-120, AMC-120

### Leistungsmerkmale

- Für den Innenbereich
- Sabotageüberwachtes Kunststoffgehäuse

### Technische Daten

Betriebsspannung	24 V DC (16,2 V DC bis 30 V DC)
Einsatztemperatur	-10 °C bis +55 °C
Schutzart	IP52 (nach EN 60 529)
Gehäuse	Kunststoff
Farbe	signalblau, signalrot, signalgelb
Abmessung	B 135 x H 135 x T 37 mm

### Bestellinformationen

21894110	Hausalarm-Handtaster FMC-120 AP-Kunststoffgehäuse signalblau
21895110	Brandalarm-Handtaster BMC-120 AP-Kunststoffgehäuse signalrot
21896110	Amokalarm-Handtaster AMC-120 AP-Kunststoffgehäuse signalgelb
21894001	Schlüssel für Handtaster Haus-/Brand-/Amokalarm (1 Stück)
21894002	Ersatzglas für Handtaster Haus-/Brand-/Amokalarm (5 Stück)



## Brandmelder CT 3000

Brandmelder in Grenzwerttechnik für den Einsatz im Innenbereich zur konventionellen Anschaltung an die Zentrale.

### Leistungsmerkmale

- Konventionelle Anschaltung an MC 1500 Zentralen
- Grenzwertmelder
- Periodische Durchführung eines Sensortests
- LED-Anzeige Alarm
- Integrierte Entnahmeverriegelung und Verplombungsmöglichkeit
- Niedrige Stromaufnahme
- Formschönes Design

### Technische Daten

Betriebsnennspannung		12 V DC	
Nennstromaufnahme	Melder	Ruhe: 100 µA Alarm: 20 mA	
	Relais-Sockel	Ruhe: 5 mA Alarm: 100 µA	
Temperaturbereich		0 °C bis +45 °C	
Schutzart		IP40	
Gehäuse		Kunststoff	
Farbe		weiß	
Abmessung mit Sockel	CT 3000 O	Ø 100 x H 44 mm	
	CT 3000 T	Ø 100 x H 52 mm	
	CT 3000 OT	Ø 100 x H 52 mm	
	CT 3001 O	Ø 95 x H 42 mm	
	CT 3005 O	Ø 110 x H 50 mm	
Normen	Melderkopf	Optisch	EN 54-7
		Thermisch	EN 54-5 Klasse A1
		Multi	EN 54-5 Klasse A1 + EN 54-7
Zertifizierung	Melderkopf	CT 3000 O	VdS G 203036
		CT 3001 O	VdS G 209231
		CT 3005 O	VdS G 209232



70511420

## Standard-Design

### Optischer Rauchmelder CT 3000 O

Optischer Rauchmelder zur Brandfrühersterkennung und Meldung mit optischem Meßverfahren nach EN 54-7.

#### Leistungsmerkmale

- Integriertes professionelles Rauchmesssystem mit höchster Sicherheit zur sicheren Alarmverifikation über 16-fach Messung und integrierte Logik
- Intelligente Auswertung und Unterdrückungsmodus für Störgrößen zur Vermeidung von Falschalarmen

#### Bestellinformationen

70511420    Optischer Rauchmelder CT 3000 O  
Ohne Meldersockel, weiß



70511421/70511422

### Thermischer Melder CT 3000 T

Thermischer Melder mit Differential- und Maximal-Ansprechverhalten zur Brandfrühersterkennung und Meldung in schwierigen Umgebungsbedingungen mit thermischer Meßeinheit nach EN 54-5 Klasse A1.

#### Bestellinformationen

70511421    Thermischer Melder CT 3000 T  
Ohne Meldersockel, weiß

### Mehrfachsensormelder CT 3000 OT

Optisch-thermischer Mehrfachsensor zur Brandfrühersterkennung und Meldung in schwierigen Umgebungsbedingungen mit optischem und thermischem Meßverfahren nach EN 54-7 und EN 54-5 Klasse A1.

#### Leistungsmerkmale

- Integriertes professionelles Rauchmesssystem mit höchster Sicherheit zur sicheren Alarmverifikation über 16-fach Messung und integrierte Logik
- Zusätzliche thermische Messeinheit mit Differential- und Maximalverfahren
- Intelligente Auswertung und Unterdrückungsmodus für Störgrößen zur Vermeidung von Falschalarmen

#### Bestellinformationen

70511422    Mehrfachsensormelder CT 3000 OT  
Ohne Meldersockel, weiß



70511423

## Gitter-Design

### Optischer Rauchmelder CT 3001 O

Optischer Rauchmelder zur Brandfrühersterkennung und Meldung mit optischem Meßverfahren nach EN 54-7.

#### Leistungsmerkmale

- Integriertes professionelles Rauchmesssystem mit höchster Sicherheit zur sicheren Alarmverifikation über 16-fache Messung und integrierte Logik
- Intelligente Auswertung und Unterdrückungsmodus für Störgrößen zur Vermeidung von Falschalarmen

#### Bestellinformationen

70511423 Optischer Rauchmelder CT 3001 O  
Ohne Meldersockel, weiß



70511426

## Glas-Design

### Optischer Rauchmelder CT 3005 O

Optischer Rauchmelder zur Brandfrühersterkennung und Meldung mit optischem Meßverfahren nach EN 54-7.

#### Leistungsmerkmale

- Integriertes professionelles Rauchmesssystem mit höchster Sicherheit zur sicheren Alarmverifikation über 16-fache Messung und integrierte Logik
- Intelligente Auswertung und Unterdrückungsmodus für Störgrößen zur Vermeidung von Falschalarmen

#### Bestellinformationen

70511426 Optischer Rauchmelder CT 3005 O  
Ohne Meldersockel, weiß

## Prüfgas

#### Bestellinformationen

70511410 Rauchmelder Prüfgas TA 250  
für Melder CT 3000, CT 3001, CT 3005

9







70511400

## Meldersockel SDB 3000

### Bestellinformationen

70511400 Meldersockel SDB 3000  
weiß



70511403

## Relais-Meldersockel SDB 3000 REL

### Bestellinformationen

70511403 Relais-Meldersockel SDB 3000 REL  
weiß



Die Meldersockel sind für alle CT 3000 Brandmelder geeignet.  
Je Stichleitung muss im letzten Melder der Relais-Meldersockel eingesetzt werden.

## Meldersicherungsschrauben

Zur mechanischen Verriegelung der Brandmelder gegen unbefugtes Entnehmen des Melders aus dem Bus-Meldersockel.

### Bestellinformationen

70511430 Meldersicherungsschrauben  
VE 30 Stück

## Melderbeschriftungsclip blank

Melder-Beschriftungsclip zur direkten Montage an allen Standard-Meldersockeln für die Kennzeichnung mit Melder- und Meldergruppenbezeichnung.

### Leistungsmerkmale

- Direkte Montage am Meldersockel über Clipverbindung
- Geeignet für Schriftgröße bis 25 mm

### Bestellinformationen

70511431 Melderbeschriftungsclip  
VE 30 Stück





66342-W

## Gasmelder

Das Gerät dient zur Erfassung und Auswertung verschiedener Gase wie Flüssiggas (Propan, Butan) und Stadtgas/Erdgas (Methan). Entsprechend der physikalischen Eigenschaften der zu detektierenden Gase muss die Montage des Gerätes bzw. des Sensors in der Nähe des Fußbodens (Propan, Butan) oder der Decke (Methan) erfolgen.

### Technische Daten

Betriebsspannung	9 bis 27 V DC, verpolungssicher	
Stromaufnahme	≤ 70 mA (ca. 36 mA bei 12 V DC, Relais aus)	
Ansprechwert	bei ca. 20 % UEG (Propan)	
Akustischer Signalgeber	Dauerton/3,5 kHz ± 0,5 kHz, ≥ 85 dB (A) in 1 m Abstand	
Alarmrelais	Kontaktausführung	1 Wechsler
	max. Schaltleistung AC	1000 VA
	Nennspannung	250 V AC
	Nennstrom	5 A
	Relaisfunktion	normal/revers (durch Jumper einstellbar)
LED-Anzeige	Betrieb	grün
	Alarm	rot
Gewicht	ca. 120 g	
Temperaturbereich	-10 °C bis +40 °C	
Schutzart	IP30 (nach EN 60 529)	
Gehäuse	Kunststoff (ABS)	
Farbe	weiß (RAL 9003)	
Abmessung	Ø 114 x 47 mm	
Umweltklasse	II	

### Bestellinformationen

66342-W Gasmelder GM 2  
Kunststoffgehäuse, weiß

