



**PRODUKTKATALOG  
2024/2025**

**ZUSATZBAUGRUPPEN,  
VERTEILER,  
INSTALLATIONSMATERIAL**

**STAND: APRIL 2024**

14

Relaisbaugruppen

Schraub-Verteiler

Installations-  
material

Löt-Verteiler

Metall-Verteiler

Löt-Steck-Verteiler

Verteiler-  
Baugruppen

Schneid-Klemm-  
Verteiler

Zubehör



## Inhaltsverzeichnis

### Relaisbaugruppen

Relaisbaugruppen	14-2
------------------	------

### Löt-Verteiler

Löt-Verteiler, UP-Schalterprogramme	14-6
Löt-Verteiler AP im Kunststoffgehäuse	14-7
Löt-Verteiler UP im Kunststoffgehäuse	14-10
Löt-Verteiler UP für Gerätedosen	14-11

### Löt-Steck-Verteiler

Löt-Steck-Verteiler AP im Kunststoffgehäuse	14-12
Löt-Steck-Verteiler UP für Gerätedosen	14-13

### Schneid-Klemm-Verteiler

Schneid-Klemm-Verteiler AP im Kunststoffgehäuse	14-14
Schneid-Klemm-Verteiler UP im Kunststoffgehäuse	14-16
Schneid-Klemm-Verteiler UP für Gerätedosen	14-17

### Schraub-Verteiler

Schraub-Verteiler AP im Kunststoffgehäuse	14-18
Schraub-Verteiler UP im Kunststoffgehäuse	14-20
Schraub-Verteiler UP für Gerätedosen	14-21

### Metall-Verteiler

Löt-Steck-Verteiler	14-22
Schneid-Klemm-Verteiler	14-24

### Verteiler-Baugruppen

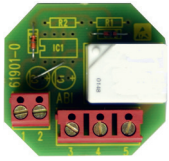
Verteiler-Baugruppen	14-26
----------------------	-------

### Zubehör

Kunststoffgehäuse	14-28
Hutschienenadapter	14-28
Metallgehäuse Typ VT (Verteiler)	14-30
Anlegewerkzeug	14-31

### Installationsmaterial

Kabelübergänge	14-32
Metallschutzschlauch	14-35
Plomben	14-37
VdS-Abdeckkappen	14-37



61900

## 1-fach Relaisbaugruppe 12 V DC/230 V AC

Relaisbaugruppe mit 1 potentialfreiem Ausgang.

### Leistungsmerkmale

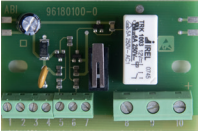
- Einbauausführung – passend in Gerätedose 60 mm
- 1 potentialfreier Relaisausgang (Umschalter)

### Technische Daten

Betriebsnennspannung	12 V DC
Betriebsspannungsbereich	10 bis 15 V DC
Schaltspannung	max. 230 V AC/30 V DC
Nennstromaufnahme	ca. 30 mA (typ. Relais aktiv)
Schaltstrom	max. 5 A
Relaiskontakt	1 Umschalter pro Relais
Betriebstemperaturbereich	+5 °C bis +40 °C
Abmessung	B 44 x H 44 x T 20 mm

### Bestellinformationen

61900      1-fach Relaisbaugruppe 12 VDC/230 VAC  
Einbau-Ausführung für Gerätedose



96180100

## 1-fach Relaisbaugruppe 12 V DC/230 V AC

Relaisbaugruppe mit 1 potentialfreiem Ausgang.

### Leistungsmerkmale

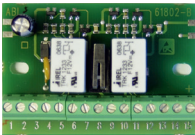
- Einbauausführung  
Passend in Zentralengehäuse oder Kunststoffgehäuse Typ 85/150
- 1 potentialfreier Relaisausgang (Umschalter)
- Ansteuerung über (+) oder (-) Potential
- Ausgang +12 V für externe Verbraucher (mit Kurzschlussschutz)
- Integrierter Deckelkontakt
- Inkl. Montagematerial

### Technische Daten

Betriebsnennspannung	12 V DC
Betriebsspannungsbereich	10 bis 15 V DC
Schaltspannung	max. 230 V AC/30 V DC
Nennstromaufnahme	ca. 20 mA (typ. Relais aktiv)
Schaltstrom	max. 3 A
Relaiskontakt	1 Umschalter
Betriebstemperaturbereich	+5 °C bis +40 °C
Abmessung	B 60 x H 40 x T 15 mm

### Bestellinformationen

96180100 Relaisbaugruppe, 1 Leistungsrelais  
Einbau-Ausführung für Gehäuse Typ 85,150



96180200

## 2-fach Relaisbaugruppe 12 V DC/24 V AC

Relaisbaugruppe mit 2 potentialfreien Ausgängen.

### Leistungsmerkmale

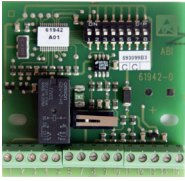
- Einbauausführung  
Passend in Zentralengehäuse oder Kunststoffgehäuse Typ 85/150
- 2 potentialfreie Relaisausgänge (Umschalter)
- Ansteuerung über (+) oder (-) Potential
- Ausgang +12 V für externe Verbraucher (mit Kurzschlusschutz)
- Integrierter Deckelkontakt
- Inkl. Montagematerial

### Technische Daten

Betriebsnennspannung	12 V DC
Betriebsspannungsbereich	10 bis 15 V DC
Schaltspannung	max. 24 V DC
Nennstromaufnahme	ca. 20 mA (typ. pro aktivem Relais)
Schaltstrom	max. 1 A
Relaiskontakt	1 Umschalter pro Relais
Betriebstemperaturbereich	+5 °C bis +40 °C
Abmessung	B 60 x H 40 x T 15 mm

### Bestellinformationen

96180200 Relaisbaugruppe, 2 Signalrelais  
Einbau-Ausführung für Gehäuse Typ 85,150



96194200

## Multifunktions-Relaisbaugruppe 12 V DC/24 V DC

Relaisbaugruppe mit 1 potentialfreiem Ausgang und parametrierbarer Ausgangsfunktionalität:

- Anzugsverzögerung, Abfallverzögerung
- Blinken, Impuls, Dauer, Speicher, Fortschalten
- Meldergruppe mit einstellbarer Ansprechzeit

### Leistungsmerkmale

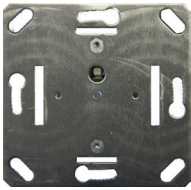
- Einbauausführung  
Passend in Zentralengehäuse oder Kunststoffgehäuse Type 85/150
- 1 potentialfreier Relaisausgang (2 Umschalter)
- Ansteuerung über (+) oder (-) Potential
- Ausgang +12 V für externe Verbraucher (mit Kurzschlussschutz)
- Integrierter Deckelkontakt
- Inkl. Montagematerial

### Technische Daten

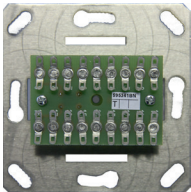
Betriebsnennspannung	12 V DC
Betriebsspannungsbereich	10 bis 15 V DC
Schaltspannung	max. 24 V DC
Nennstromaufnahme	ca. 20 mA (typ. Relais aktiv)
Schaltstrom	max. 1 A
Relaiskontakt	2 Umschalter
Betriebstemperaturbereich	+5 °C bis +40 °C
Abmessung	B 60 x H 58 x T 15 mm

### Bestellinformationen

96194200 Relaisbaugruppe, 1 Signalrelais, Multifkt.  
Einbau-Ausführung für Gehäuse Typ 85, 150



662466-5  
Vorderseite



662466-5  
Rückseite

## 10 DA-Löt-Verteiler, UP-Schalterprogramme

### Leistungsmerkmale

- Verteiler-Baugruppe 10 DA
- Integrierter Deckelkontakt
- Ohne Abdeckung
- Einsatz für UP-Gerätedose Ø 60 mm

### Technische Daten

Abmessung	Frontplatte	B 70 x H 70 mm
	Einbautiefe	ET 30 mm

### Bestellinformationen

662466-5	Löt-Verteiler 10 DA UP-Ausführung für Schalterprogramme
----------	------------------------------------------------------------





61612-W

## 4 DA-Löt-Verteiler, AP

### Leistungsmerkmale

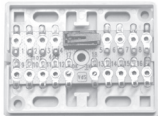
- 10 Doppellötanschlüsse
- Deckelkontakt

### Technische Daten

Gehäuse	Kunststoff
Abmessung	B 115 x H 40 x T 23 mm
Zertifizierung	VdS-Klasse C, Nr. G 189020 systemfrei

### Bestellinformationen

61612-W Löt-Verteiler 10-polig  
AP-Ausführung, mit DK, weiß



662415-W

## 8 DA-Löt-Verteiler, AP

### Leistungsmerkmale

- 18 Doppellötanschlüsse
- Klasse C: Lötverteiler mit Deckelkontakt

### Technische Daten

Gehäuse	Kunststoff S-B oder A-B-S
Abmessung	B 60 x H 45 x T 25 mm
Zertifizierung	VdS-Klasse C, Nr. G 103102 systemfrei
Umweltklasse	II

### Bestellinformationen

662415-W Löt-Verteiler 8 DA  
AP-Ausführung, mit DK, weiß



662435-W

## 10 DA-Löt-Verteiler, AP

### Leistungsmerkmale

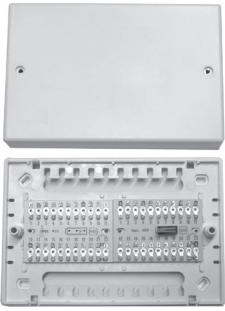
- 22 Doppellötanschlüsse
- Lötverteiler mit Deckelkontakt

### Technische Daten

Gehäuse	Kunststoff S-B oder A-B-S
Abmessung	B 85 x H 85 x T 25 mm
Zertifizierung	VdS-Klasse C, Nr. G 103103 systemfrei
Umweltklasse	II

### Bestellinformationen

662435-W Löt-Verteiler 10 DA  
AP-Ausführung, mit DK, weiß



662445-W

## 20 DA-Löt-Verteiler, AP

### Leistungsmerkmale

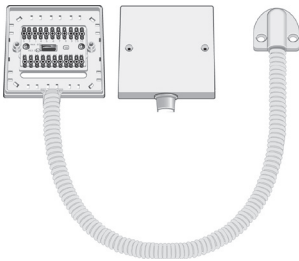
- 44 Doppellötanschlüsse
- Klasse C: Lötverteiler mit Deckelkontakt

### Technische Daten

Gehäuse	Kunststoff S-B oder A-B-S
Abmessung	B 150 x H 100 x T 36 mm
Zertifizierung	VdS-Klasse C, Nr. G 103104 systemfrei
Umweltklasse	II

### Bestellinformationen

662445-W Löt-Verteiler 20 DA  
AP-Ausführung, mit DK, weiß



62460-W

## 10 DA-Löt-Verteiler, AP, mit Kabelübergang

### Leistungsmerkmale

- 20 Doppellötanschlüsse
- Deckelkontakt
- Kabelübergang bestehend aus:  
Metallschlauch aus Stahl, kunststoffummantelt mit Endkappe

### Technische Daten

Gehäuse	Kunststoff S-B oder A-B-S
Abmessung	Gehäuse B 85 x H 85 x T 26 mm Metallschlauch $\varnothing I 8 \times \varnothing A 11 \times L 300$ mm
Zertifizierung	VdS-Klasse C, Nr. G 187054 systemfrei
Umweltklasse	II

### Bestellinformationen

62460-W Löt-Verteiler 10 DA, Kabelübergang  
AP-Ausführung, mit DK, weiß



662436-W

## 10 DA-Löt-Verteiler, UP

### Leistungsmerkmale

- 22 Doppellötanschlüsse
- Lötverteiler mit Deckelkontakt

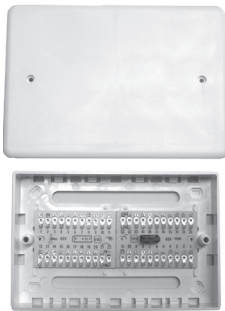
### Technische Daten

Abmessung	Unterteil	B 83 x H 83 x T 21 mm
	Deckel	B 103 x H 103 x T 3 mm

Zertifizierung	VdS-Klasse C, Nr. G 103103 systemfrei
----------------	---------------------------------------

### Bestellinformationen

662436-W Löt-Verteiler 10 DA  
UP-Ausführung, mit DK, weiß



662446-W

## 20 DA-Löt-Verteiler, UP

### Leistungsmerkmale

- 44 Doppellötanschlüsse
- Klasse C: Lötverteiler mit Deckelkontakt

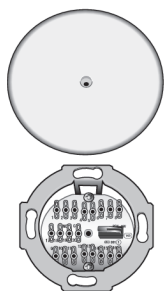
### Technische Daten

Abmessung	Unterteil	B 147 x H 98 x T 28 mm
	Deckel	B 168 x H 118 x T 3 mm

Zertifizierung	662441-W	VdS-Klasse B, Nr. G 103512 systemfrei
	662446-W	VdS-Klasse C, Nr. G 103104 systemfrei

### Bestellinformationen

662446-W Löt-Verteiler 20 DA  
UP-Ausführung, mit DK, weiß



62470-W

## 8 DA-Löt-Verteiler, UP

Passend für Standard-Unterputz-Gerätedose 60 mm (Fräs-Ø 68 mm).

### Leistungsmerkmale

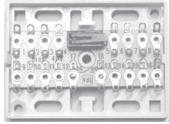
- 16 Doppellötanschlüsse
- Kunststoffdeckel mit Verdrehschutz
- Klasse C: Lötverteiler mit Deckelkontakt

### Technische Daten

Abmessung	Deckel	Ø 82 x D 5 mm
Zertifizierung	VdS-Klasse C, Nr. G 194079 systemfrei	

### Bestellinformationen

62470-W Löt-Verteiler 8 DA  
UP-Ausführung f. Geräted., mit DK, weiß



62515-W

## 8 DA-Löt-Steck-Verteiler, AP

### Leistungsmerkmale

- 18 Doppellötanschlüsse
- Klasse C: Löt-Steck-Verteiler mit Deckelkontakt

### Technische Daten

Gehäuse	Kunststoff S-B oder A-B-S
Abmessung	B 60 x H 45 x T 25 mm
Zertifizierung	62515-W VdS-Klasse C, Nr. G 193075 systemfrei
Umweltklasse	II

### Bestellinformationen

62515-W Löt-Steck-Verteiler 8 DA  
AP-Ausführung, mit DK, weiß



62525-W

## 10 DA-Löt-Steck-Verteiler, AP

### Leistungsmerkmale

- 22 Doppellötanschlüsse
- Klasse C: Löt-Steck-Verteiler mit Deckelkontakt

### Technische Daten

Gehäuse	Kunststoff S-B oder A-B-S
Abmessung	B 85 x H 85 x T 26 mm
Zertifizierung	VdS-Klasse C, Nr. G 187002 systemfrei
Umweltklasse	II

### Bestellinformationen

62525-W Löt-Steck-Verteiler 10 DA  
AP-Ausführung, mit DK, weiß



62535-W

## 20 DA-Löt-Steck-Verteiler, AP

### Leistungsmerkmale

- 44 Doppellötanschlüsse
- Klasse C: Löt-Steck-Verteiler mit Deckelkontakt

### Technische Daten

Gehäuse	Kunststoff S-B oder A-B-S
Abmessung	B 150 x H 100 x T 36 mm
Zertifizierung	VdS-Klasse C, Nr. G 187003 systemfrei
Umweltklasse	II

### Bestellinformationen

62535-W Löt-Steck-Verteiler 20 DA  
AP-Ausführung, mit DK, weiß



62555-W

## 8 DA-Löt-Steck-Verteiler, UP

Passend für Standard-Unterputz-Gerätedose 60 mm (Fräs-Ø 68 mm).

### Leistungsmerkmale

- 16 Doppellötanschlüsse
- Kunststoffdeckel mit Verdrehenschutz
- Klasse C: Löt-Steck-Verteiler mit Deckelkontakt

### Technische Daten

Abmessung	Deckel	Ø 82 x D 5 mm
Zertifizierung	62555-W	VdS-Klasse C, Nr. G 194079 systemfrei

### Bestellinformationen

62555-W Löt-Steck-Verteiler 8 DA  
UP-Ausführung f. Geräted., mit DK, weiß



662595-W

## 4 DA-Schneid-Klemm-Verteiler, AP

### Leistungsmerkmale

- 18 Schneid-Klemm-Anschlüsse
- Mit Deckelkontakt

### Technische Daten

Abmessung

B 60 x H 45 x T 25 mm

Zertifizierung

VdS-Klasse C, Nr. G 103102 systemfrei

### Bestellinformationen

662595-W Schneid-Klemm-Verteiler 4 DA  
AP-Ausführung, mit DK, weiß



662605-W

## 8 DA-Schneid-Klemm-Verteiler, AP

### Leistungsmerkmale Klasse C

- 34 Schneid-Klemm-Anschlüsse
- Mit Deckelkontakt

### Technische Daten

Abmessung

B 85 x H 85 x T 26 mm

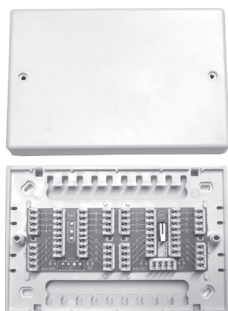
Zertifizierung

VdS-Klasse C, Nr. G 103103 systemfrei

### Bestellinformationen

662605-W Schneid-Klemm-Verteiler 8 DA  
AP-Ausführung, mit DK, weiß





662615-W

## 16 DA-Schneid-Klemm-Verteiler, AP

### Leistungsmerkmale

- 66 Schneid-Klemm-Anschlüsse
- Mit Deckelkontakt

### Technische Daten

Abmessung

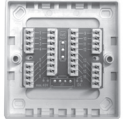
B 150 x H 100 x T 36 mm

Zertifizierung

VdS-Klasse C, Nr. G 103104 systemfrei

### Bestellinformationen

662615-W Schneid-Klemm-Verteiler 16 DA  
AP-Ausführung, mit DK, weiß



662606-W

## 8 DA-Schneid-Klemm-Verteiler, UP

### Leistungsmerkmale

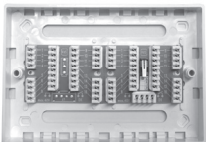
- 34 Schneid-Klemm-Anschlüsse
- Mit Deckelkontakt

### Technische Daten

Abmessung	Unterteil	B 83 x H 83 x T 21 mm
	Deckel	B 103 x H 103 x T 3 mm
Zertifizierung	662601-W	VdS-Klasse B, Nr. G 103511 systemfrei
	662606-W	VdS-Klasse C, Nr. G 103103 systemfrei

### Bestellinformationen

662606-W Schneid-Klemm-Verteiler 8 DA  
UP-Ausführung, mit DK, weiß



662616-W

## 16 DA-Schneid-Klemm-Verteiler, UP

### Leistungsmerkmale

- 66 Schneid-Klemm-Anschlüsse
- Mit Deckelkontakt

### Technische Daten

Abmessung	Unterteil	B 147 x H 98 x T 28 mm
	Deckel	B 168 x H 118 x T 3 mm
Zertifizierung	662611-W	VdS-Klasse B, Nr. G 103512 systemfrei
	662616-W	VdS-Klasse B, Nr. G 103104 systemfrei

### Bestellinformationen

662616-W Schneid-Klemm-Verteiler 16 DA  
UP-Ausführung, mit DK, weiß



62635-W

## 4 DA-Schneid-Klemm-Verteiler, UP

Passend für Standard-Unterputz-Gerätedose 60 mm (Fräs-Ø 68 mm).

### Leistungsmerkmale

- 16 Schneid-Klemm-Anschlüsse
- Kunststoffdeckel mit Verdrehenschutz
- Klasse C Schneid-Klemm-Verteiler mit Deckelkontakt

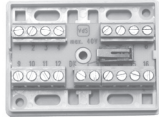
### Technische Daten

Abmessung            Deckel            Ø 82 x D 5 mm

Zertifizierung                            VdS-Klasse C, Nr. G 194079 systemfrei

### Bestellinformationen

62635-W    Schneid-Klemm-Verteiler 4 DA  
                  UP-Ausführung f. Geräted.,mit DK,weiß



662685-W

## 8 DA-Schraub-Verteiler, AP

### Leistungsmerkmale

- 18 Schraubanschlüsse
- Mit Deckelkontakt

### Technische Daten

Gehäuse	Kunststoff S-B oder A-B-S
Abmessung	B 60 x H 45 x T 25 mm
Zertifizierung	VdS-Klasse C, Nr. G 103102 systemfrei
Umweltklasse	II

### Bestellinformationen

662685-W Schraub-Verteiler 8 DA  
AP-Ausführung, mit DK, weiß



662695-W

## 10 DA-Schraub-Verteiler, AP

### Leistungsmerkmale

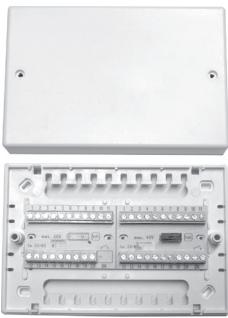
- 22 Schraubanschlüsse
- Mit Deckelkontakt

### Technische Daten

Gehäuse	Kunststoff S-B oder A-B-S
Abmessung	B 85 x H 85 x T 26 mm
Zertifizierung	VdS-Klasse C, Nr. G 103103 systemfrei
Umweltklasse	II

### Bestellinformationen

662695-W Schraub-Verteiler 10 DA  
AP-Ausführung, mit DK, weiß



662705-W

## 20 DA-Schraub-Verteiler, AP

### Leistungsmerkmale

- 42 Schraubanschlüsse
- Mit Deckelkontakt

### Technische Daten

Gehäuse	Kunststoff S-B oder A-B-S
Abmessung	B 150 x H 100 x T 36 mm
Zertifizierung	VdS-Klasse C, Nr. G 103104 systemfrei
Umweltklasse	II

### Bestellinformationen

662705-W Schraub-Verteiler 20 DA  
AP-Ausführung, mit DK, weiß



62710-W

## 10 DA-Schraub-Verteiler, AP, mit Summer

### Leistungsmerkmale

- 20 Schraubanschlüsse
- Mit Deckelkontakt
- Integriertem Summer

### Technische Daten

Betriebsnennspannung	12 V DC
Nennstromaufnahme	ca. 30 mA (typ.)
Gehäuse	Kunststoff S-B oder A-B-S
Abmessung	B 85 x H 85 x T 26 mm
Zertifizierung	VdS-Klasse C, Nr. G 187002 systemfrei
Umweltklasse	II

### Bestellinformationen

62710-W Schraub-Verteiler 10 DA, Summer  
AP-Ausführung, mit DK, weiß



662706-W

## 20 DA-Schraub-Verteiler, UP

### Leistungsmerkmale

- 42 Schraubanschlüsse
- Mit Deckelkontakt

### Technische Daten

Abmessung	Unterteil	B 147 x H 98 x T 28 mm
	Deckel	B 168 x H 118 x T 3 mm
Zertifizierung	662701-W	VdS-Klasse B, Nr. G 103512 systemfrei
	662706-W	VdS-Klasse C, Nr. G 103104 systemfrei

### Bestellinformationen

662706-W Schraub-Verteiler 20 DA  
UP-Ausführung, mit DK, weiß



62745-W

## 8 DA-Schraub-Verteiler, UP

Passend für Standard-Unterputz-Gerätedose 60 mm (Fräs-Ø 68 mm).

### Leistungsmerkmale

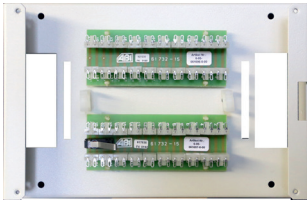
- 16 Schraubanschlüsse
- Kunststoffdeckel mit Verdrehenschutz
- Klasse C: Schraubverteiler mit Deckelkontakt

### Technische Daten

Abmessung	Deckel	Ø 82 x D 5 mm
Zertifizierung	VdS-Klasse C, Nr. G 194079 systemfrei	

### Bestellinformationen

62745-W Schraub-Verteiler 8 DA  
UP-Ausführung f. Geräted.,mit DK,weiß



61742

## 20 DA-Löt-Steck-Verteiler, AP, Metallgehäuse

### Leistungsmerkmale

- 2 x 20 Löt-Steck-Anschlüsse
- Mit Deckelkontakt

### Technische Daten

Gehäuse	kunststoffbeschichtetes Stahlblechgehäuse
Abmessung	B 210 x H 145 x T 35 mm
Zertifizierung	VdS-Klasse C, Nr. G 187030 systemfrei

### Bestellinformationen

61742	Löt-Steck-Verteiler 20 DA AP-Metallgehäuse Typ VT-2, mit DK, weiß
-------	----------------------------------------------------------------------



61752

## 40 DA-Löt-Steck-Verteiler, AP, Metallgehäuse

### Leistungsmerkmale

- 4 x 20 Löt-Steck-Anschlüsse
- Mit Deckelkontakt

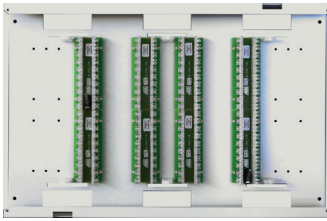
### Technische Daten

Gehäuse	kunststoffbeschichtetes Stahlblechgehäuse
Abmessung	B 290 x H 210 x T 35 mm
Zertifizierung	VdS-Klasse C, Nr. G 187031 systemfrei

### Bestellinformationen

61752	Löt-Steck-Verteiler 40 DA AP-Metallgehäuse Typ VT-3, mit DK, weiß
-------	----------------------------------------------------------------------





61762

## 80 DA-Löt-Steck-Verteiler, AP, Metallgehäuse

### Leistungsmerkmale

- 8 x 20 Löt-Steck-Anschlüsse
- Mit Deckelkontakt

### Technische Daten

Gehäuse	kunststoffbeschichtetes Stahlblechgehäuse
Abmessung	B 450 x H 290 x T 35 mm
Zertifizierung	VdS-Klasse C, Nr. G 187032 systemfrei

### Bestellinformationen

61762	Löt-Steck-Verteiler 80 DA AP-Metallgehäuse Typ VT-4, mit DK, weiß
-------	----------------------------------------------------------------------



61772

## 120 DA-Löt-Steck-Verteiler, AP, Metallgehäuse

### Leistungsmerkmale

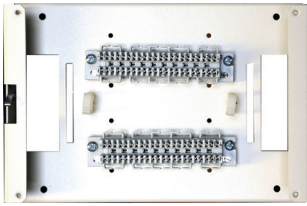
- 12 x 20 Löt-Steck-Anschlüsse
- Mit Deckelkontakt

### Technische Daten

Gehäuse	kunststoffbeschichtetes Stahlblechgehäuse
Abmessung	B 450 x H 290 x T 35 mm
Zertifizierung	VdS-Klasse C, Nr. G 187032 systemfrei

### Bestellinformationen

61772	Löt-Steck-Verteiler 120 DA AP-Metallgehäuse Typ VT-5, mit DK, weiß
-------	-----------------------------------------------------------------------



61744

## 20 DA-Schneid-Klemm-Verteiler, AP, Metallgehäuse

### Leistungsmerkmale

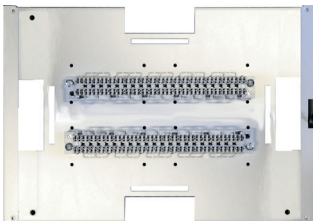
- 4 x 20 Schneid-Klemm-Anschlüssen
- Mit Deckelkontakt

### Technische Daten

Gehäuse	kunststoffbeschichtetes Stahlblechgehäuse
Abmessung	B 210 x H 145 x T 35 mm
Zertifizierung	VdS-Klasse C, Nr. G 187030 systemfrei

### Bestellinformationen

61744	Schneid-Klemm-Verteiler 20 DA AP-Metallgehäuse Typ VT-2, mit DK, weiß
-------	--------------------------------------------------------------------------



61754

## 40 DA-Schneid-Klemm-Verteiler, AP, Metallgehäuse

### Leistungsmerkmale

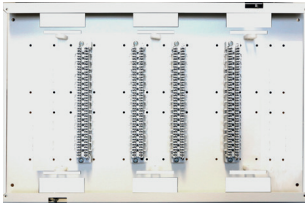
- 2 x 40 Schneid-Klemm-Anschlüssen
- Mit Deckelkontakt

### Technische Daten

Gehäuse	kunststoffbeschichtetes Stahlblechgehäuse
Abmessung	B 290 x H 210 x T 35 mm
Zertifizierung	VdS-Klasse C, Nr. G 187031 systemfrei

### Bestellinformationen

61754	Schneid-Klemm-Verteiler 40 DA AP-Metallgehäuse Typ VT-3, mit DK, weiß
-------	--------------------------------------------------------------------------



61764

## 80 DA-Schneid-Klemm-Verteiler, AP, Metallgehäuse

### Leistungsmerkmale

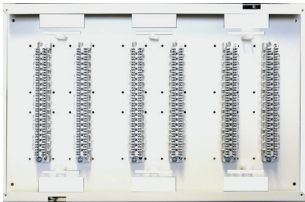
- 4 x 40 Schneid-Klemm-Anschlüssen
- Mit Deckelkontakt

### Technische Daten

Gehäuse	kunststoffbeschichtetes Stahlblechgehäuse
Abmessung	B 450 x H 290 x T 35 mm
Zertifizierung	VdS-Klasse C, Nr. G 187032 systemfrei

### Bestellinformationen

61764	Schneid-Klemm-Verteiler 80 DA AP-Metallgehäuse Typ VT-4, mit DK, weiß
-------	--------------------------------------------------------------------------



61774

## 120 DA-Schneid-Klemm-Verteiler, AP, Metallgehäuse

### Leistungsmerkmale

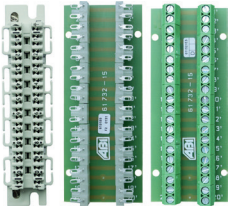
- 6 x 40 Schneid-Klemm-Anschlüssen
- Mit Deckelkontakt

### Technische Daten

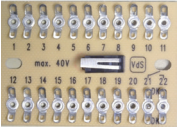
Gehäuse	kunststoffbeschichtetes Stahlblechgehäuse
Abmessung	B 450 x H 290 x T 35 mm
Zertifizierung	VdS-Klasse C, Nr. G 187032 systemfrei

### Bestellinformationen

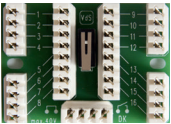
61774	Schneid-Klemm-Verteiler 120 DA AP-Metallgehäuse Typ VT-5, mit DK, weiß
-------	---------------------------------------------------------------------------



61694/61696/61698



96243500



96260500



96269500

## Verteiler-Baugruppen

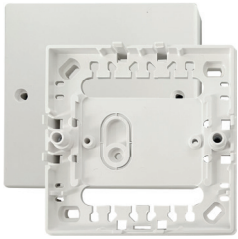
### Technische Daten

Abmessung	61694	B 26 × H 105 × T 23 mm
	61696, 61698	B 40 × H 100 × T 17 mm
	61695	B 26 × H 178 × T 23 mm
	96243500	B 60 × H 42 × T 12 mm
	96260500	B 60 × H 42 × T 14 mm
	96269500	B 60 × H 42 × T 13 mm

### Bestellinformationen

61694	Schneid-Klemm-Verteiler 10 DA ohne DK Einbau-Ausführung für Geh. Typ ZENT/VT
61695	Schneid-Klemm-Verteiler 20 DA ohne DK Einbau-Ausführung für Geh. Typ ZENT/VT
61696	Löt-Steck-Verteiler 10 DA ohne DK Einbau-Ausführung für Geh. Typ ZENT/VT
61698	Schraub-Verteiler 10 DA ohne DK Einbau-Ausführung für Geh. Typ ZENT/VT
96243500	Löt-Verteiler 10 DA, mit DK Einbau-Ausführung für Gehäuse Typ 85, 150
96260500	Schneid-Klemm-Verteiler 8 DA, mit DK Einbau-Ausführung für Gehäuse Typ 85, 150
96269500	Schraub-Verteiler 10 DA, mit DK Einbau-Ausführung für Gehäuse Typ 85, 150





000015-W

## Kunststoffgehäuse Typ 85 AP weiß

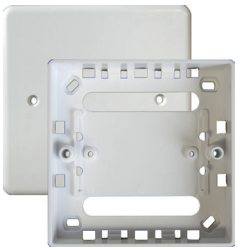
- 1 Montageplatz für Modul-/Relais-/Verteiler-Baugruppe

### Technische Daten

Gehäuse	Kunststoff
Farbe	weiß
Abmessung	B 85 × H 85 × T 26 mm

### Bestellinformationen

000015-W Kunststoffgehäuse Typ 85  
AP-Ausführung, ohne DK, weiß



000017-W

## Kunststoffgehäuse Typ 85 UP weiß

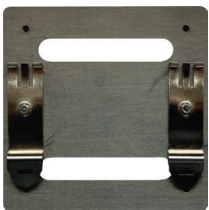
- 1 Montageplatz für Modul-/Relais-/Verteiler-Baugruppe

### Technische Daten

Gehäuse	Kunststoff	
Farbe	weiß	
Abmessung	Unterteil	B 83 × H 83 × T 21 mm
	Deckel	B 103 × H 103 × T 3 mm

### Bestellinformationen

000017-W Kunststoffgehäuse Typ 85  
UP-Ausführung, ohne DK, weiß



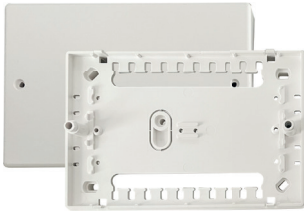
000015-H

## Hutschieneadapter für Kunststoffgehäuse Typ 85 AP

Der Hutschieneadapter ermöglicht die Montage des Kunststoffgehäuses Typ 85 AP auf einer Hutschiene (35 mm, gelocht).

### Bestellinformationen

000015-H Hutschieneadapter für Geh. Typ 85 AP  
für Hutschiene 35 mm, gelocht



000016-W

## Kunststoffgehäuse Typ 150 AP weiß

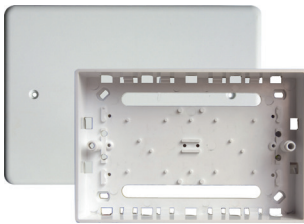
- 2 Montageplätze für Modul-/Relais-/Verteiler-Baugruppe

### Technische Daten

Gehäuse	Kunststoff
Farbe	weiß
Abmessung	B 150 × H 100 × T 36 mm

### Bestellinformationen

000016-W Kunststoffgehäuse Typ 150  
AP-Ausführung, ohne DK, weiß



000018-W

## Kunststoffgehäuse Typ 150 UP weiß

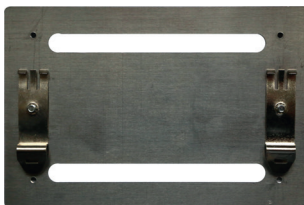
- 2 Montageplätze für Modul-/Relais-/Verteiler-Baugruppe

### Technische Daten

Gehäuse	Kunststoff	
Farbe	weiß	
Abmessung	Unterteil	B 147 × H 98 × T 28 mm
	Deckel	B 168 × H 118 × T 3 mm

### Bestellinformationen

000018-W Kunststoffgehäuse Typ 150  
UP-Ausführung, ohne DK, weiß



000016-H

## Hutschienenadapter für Kunststoffgehäuse Typ 150 AP

Der Hutschienenadapter ermöglicht die Montage des Kunststoffgehäuses Typ 150 AP auf einer Hutschiene (35 mm, gelocht).

### Bestellinformationen

000016-H Hutschienenadapter für Geh. Typ 150 AP  
für Hutschiene 35 mm, gelocht



61740000

## Metallgehäuse Typ VT (Verteiler)

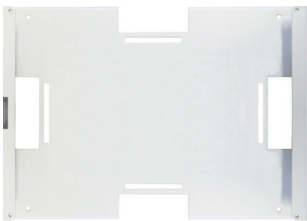
Bis zu 2 Montageplätze für Verteiler-Baugruppe 10 DA/bis zu  
2 Montageplätze für Schneid-Klemm-Verteiler 10 DA

### Technische Daten

Abmessung B 210 × H 145 × T 35 mm

### Bestellinformationen

61740000 Metallgehäuse Typ VT-2/DK  
AP-Ausführung, mit DK, weiß



61750000

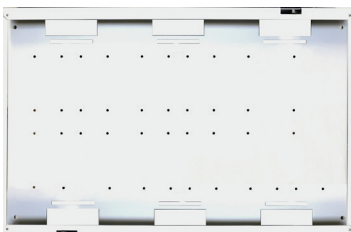
Bis zu 4 Montageplätze für Verteiler-Baugruppe 10 DA/bis zu  
2 Montageplätze für Schneid-Klemm-Verteiler 20 DA

### Technische Daten

Abmessung B 290 × H 210 × T 35 mm

### Bestellinformationen

61750000 Metallgehäuse Typ VT-3/DK  
AP-Ausführung, mit DK, weiß



61760000

Bis zu 12 Montageplätze für Verteiler-Baugruppe 10 DA/bis zu  
6 Montageplätze für Schneid-Klemm-Verteiler 20 DA

### Technische Daten

Abmessung B 450 × H 290 × T 35 mm

### Bestellinformationen

61760000 Metallgehäuse Typ VT-4/DK  
AP-Ausführung, mit DK, weiß





62625

## Anlegewerkzeug

Zum schnellen und sicheren Herstellen der Kabelanschlüsse.

### Bestellinformationen

62625      Anlegewerkzeug  
für Schneid-Klemm-Technik



1301901/1301898

## Verdeckter Kabelübergang für Türen und Fenstertüren

Der Kabelübergang liegt verdeckt im Tür- oder Fenstertürfalz und ist von außen nicht sichtbar. Auf diese Weise ist die Leitung gegen Manipulation geschützt und wird aufgrund der Beschaffenheit des Kabelübergangs zwangsgeführt, so dass eine dauerhafte Funktionsfähigkeit gegeben ist. Der Kabelübergang kann in Metall- und Kunststofftüren, als auch zusammen mit dem optionalen Radienendstück in Holztüren, eingesetzt werden.

### Technische Daten

Betriebstemperatur		-40 °C bis +90 °C
Korrosivitätskategorie		C4, DIN EN ISO 12944-2
Öffnungswinkel	M119015	100°
	M119115	180°
Spiralfelder		Edelstahl
	Länge M119015	147 mm
	Länge M119115	367 mm
	Innen Ø	10 mm
	Außen Ø	13,2 mm
Max. Leitungsdurchmesser		8 mm
Abmessung	M119015	B 24 x H 258 x T 16 mm
Aufnahmekasten	M119115	B 24 x H 478 x T 16 mm

### Bestellinformationen

13001901	Verdeckter Kabelübergang M119015 Edelstahl, L 258 mm für Türfalz
13001898	Verdeckter Kabelübergang M119115 Edelstahl, L 478 mm für Türfalz
13005094	Radienendstück für Einbau in Holz B 24 x H 20 x T 26,5 mm



Aufgrund einer Vielzahl von sich auf dem Markt befindlichen Profilen, können keine allgemeingültigen Angaben über den Montageort gemacht werden, da sich Profile sowohl in ihrer Ausführung als auch in ihrer Abmessung unterscheiden.

Das Kabel darf sich nicht im Türprofil oder Zarge verklemmen und muss ungehindert nachrutschen können.



13001897



13004335



13009388

## Aufbau Kabelübergänge

Dient als Leitungsschutz beim Einsatz von beweglichen zu feststehenden Elementen wie Türen, Fenster, etc.

### Kabelübergang-Set

- 1 Schutzschlauch, 2 Endkappen, 4 Schrauben.
- Verschiedene Farbausführungen

### Technische Daten

Metallschutzschlauch	M 20 43 16	Messing
	M 20 43 21	Messing
	M 20 45 32	Messing
Material Endstück	M 20 43 16	Zinkdruckguss
	M 20 43 21	Kunststoff
	M 20 45 32	Kunststoff
Material Schutzschlauch	M 20 43 16	Messing, vernickelt
	M 20 43 21	Messing, PVC ummantelt
	M 20 45 32	Messing, PVC ummantelt
Farbe Schutzschlauch/Endstück	M 20 43 16	silber
	M 20 43 21	weiß
	M 20 45 32	braun
Abmessung	Länge	300 mm (silber, weiß) 500 mm (braun)
	Innen Ø	7 mm
	Außen Ø	10 mm

### Bestellinformationen

13001897	Aufbau-Kabelübergang M 20 43 16 L 300 mm, silber
13004335	Aufbau-Kabelübergang M 20 43 21 L 300 mm, weiß
13009388	Aufbau-Kabelübergang M 20 45 32 L 500 mm, braun



61927

## Flexibler Kabelübergang

### Leistungsmerkmale

- Verdeckte Montage im Euro-Falz
- Universell einsetzbar für Fenster und Türen
- Geeignet für Holz-, Kunststoff- und Aluminium-Profile
- Robuste verschleißfreie Ausführung: Schutzschlauch als Edelstahl-Feder, Endkappen aus Aluminium-Guss
- Für Kabel mit einem Durchmesser bis 5,5 mm
- Komplett montiert
- Abmessung: B 15 x L 230 x T 8 mm

### Bestellinformationen

61927      Flexibler Kabelübergang  
Abmessung: B 15, L 230, T 8 mm

## Zugentlastung

### Bestellinformationen

Zugentlastung für Kabel mit Ø 3,2 mm z.B. bei  
Glasbruchsensoren auf dem Fensterrahmen  
bzw. Fensterstock

61929-B      Zugentlastung GMS Z 3.2  
braun, (VPE 10 Stück)



61920-W

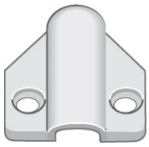
## Metallschutzschlauch Ø 8 mm/Ø 4 mm

### Technische Daten

Abmessung	Metallschlauch	10 m-Ring
	Außen	Ø 8 mm
	Innen	Ø 4 mm

### Bestellinformationen

61920	Metallschutzschlauch Stahl Ø 8 mm verzinkt
61920-B	Metallschutzschlauch braun Ø 8 mm kunststoffummantelt
61920-W	Metallschutzschlauch weiß Ø 8 mm kunststoffummantelt



61910-W

## Endkappen für Metallschutzschlauch mit Ø 8 mm

### Bestellinformationen

61910-B	Kunststoff-Endkappen Ø 8 mm braun
61910-G	Kunststoff-Endkappen Ø 8 mm grau
61910-W	Kunststoff-Endkappen Ø 8 mm weiß



61992-W

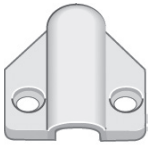
## Metallschutzschlauch Ø 10 mm/Ø 6 mm

### Technische Daten

Abmessung	Metallschlauch	10 m-Ring
	Außen	Ø 10 mm
	Innen	Ø 6 mm

### Bestellinformationen

61922-B	Metallschutzschlauch Ø 10 mm kunststoffummantelt, Farbe braun
61922-W	Metallschutzschlauch Ø 10 mm kunststoffummantelt, Farbe weiß



61911-W

## Endkappen für Metallschutzschlauch mit Ø 10 mm

### Bestellinformationen

61911-B Kunststoff-Endkappen Ø 10 mm  
braun

61911-W Kunststoff-Endkappen Ø 10 mm  
weiß



61912

## Endkappen für Metallschutzschlauch mit Ø 9 mm

### Bestellinformationen

61912 Endkappen für Metallschutzschlauch  
mit Ø 9 mm, aus Metall, Farbe Niro-matt

61913 Schelle für Metallschutzschlauch  
mit Ø 9 mm, aus Metall, Farbe Niro-matt



61913



83104



83105



94345-W



31600490

## Plomben

### Leistungsmerkmale

- Zum Plombieren von Schrauben und Gehäusen
- Nicht zerstörungsfrei ablösbar

### Bestellinformationen

83104	ABI-Plomben Ø 16 mm (VPE 10 Stück) weiß mit grauem ABI-Druck, Aufkleber
83105	ABI-Plomben Ø 25 mm (VPE 10 Stück) weiß mit grauem ABI-Druck, Aufkleber
94345-B	VdS-Plomben (VPE 10 Stück) braun, B 15 x H 15 Aufkleber
94345-W	VdS-Plomben (VPE 10 Stück) weiß, B 15 x H 15 Aufkleber

## VdS-Abdeckkappen für Extern-Signalgeber

### Bestellinformationen

31600490	VdS-Kunststoff-Plomben weiß (VPE 10 Stk) für Ext.-Alarmgeber im Kunststoffgehäuse
31600493	VdS-Kunstst.-Plomben silber(VPE 10Stk) für Ext.-Alarmgeber im Kunststoffgehäuse