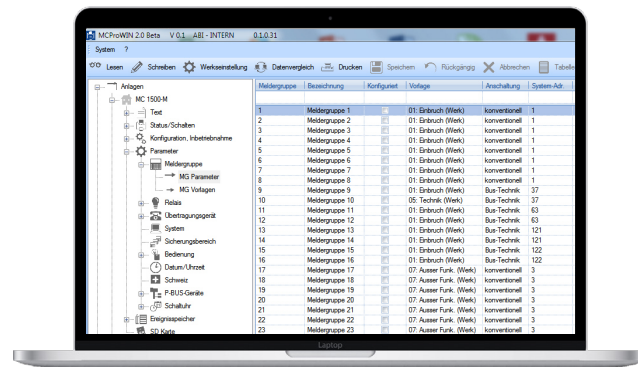


# INFOBLATT



## Parametrier- und Servicesoftware MCPProWIN 2.0 Professional

Die Parametrier- und Servicesoftware MCPProWIN 2.0 ermöglicht die Parametrierung der ABI Gefahrenmelde- und Zutrittskontrollzentralen der Zentralenfamilie MC 1500. Darüber hinaus bietet sie Funktionen zur Unterstützung bei der Inbetriebnahme und dem Service sowie zur Verwaltung und Dokumentation.

Die Professional Version punktet mit zahlreichen Zusatzfunktionen, um Sie zeitsparend in der Parametrierung unserer Zentrale noch mehr zu unterstützen.

### Besonderheiten

- Automatische Inbetriebnahme der Anlage
- Automatische Konfiguration aller Module und Melder am P-BUS
- Nach der automatischen Inbetriebnahme steht eine funktionsfähige Anlage zur Verfügung
- Umfangreiche Service-Informationen für eine unkomplizierte System-Übersicht und Diagnose – entweder lokal oder per Fernzugriff
- Ein-Klick-Systemcheck zur automatischen Prüfung und schnellen Diagnose der Anlage
- Ein-Mann-Meldergruppenrevision
- Dokumenten-Export im pdf- und csv-Format
  - Komplette Anlagendokumentation im Anlagen-Ausbau
  - Vollständige Parametrierung im Gesamt Ausdruck Parameter
  - System-Check

Diesen Artikel finden Sie im Online-Katalog in Kapitel 1.