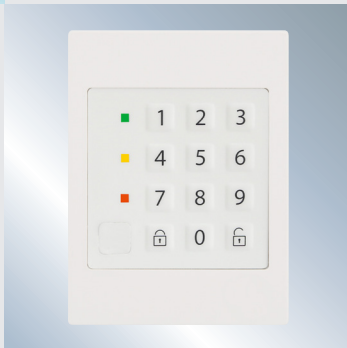


IHRE ANFORDERUNG,  
UNSERE LÖSUNG,  
ABI



# INHALT

## ABI, DAS UNTERNEHMEN



4

### **Kennen Sie uns schon?**

Hier erfahren Sie, was uns ausmacht und wie unsere Sicherheitssysteme auf der schwäbischen Alb entwickelt und produziert werden.

Ein Blick lohnt sich!

## IHRE ANFORDERUNG AN UNS



14

### **Sicherheit ohne Einschränkungen**

Unser gemeinsames Ziel ist es, Sicherheit für Menschen und Sachwerte zu schaffen. Egal ob im privaten, gewerblichen oder industriellen Bereich. Dieser Anforderung werden wir gerecht.

## UNSERE LÖSUNG FÜR SIE



16

### **System MC 1500**

Mit dem System MC 1500 bieten wir die optimale Lösung für Ihre kunden- und gebäudespezifischen Anforderungen. Vom größten bis zum kleinsten System bietet es höchste Sicherheit und Schutz in allen Bereichen.

---

**28 Bedienen und Anzeigen**  
Beeindruckend visualisiert – die Bedienteile von ABI

**36 Software**  
Für die Vereinfachung der Planung und Inbetriebnahme

**40 Alarmierung**  
Vom Signalgeber bis zum System-Übertragungsgerät

---

**32 Offene Schnittstellen**  
Gebäudeautomation mit dem System MC 1500

**38 Zutrittskontrolle**  
Einfache Integration in das System MC 1500

**42 Projektlösungen**  
Ein kleiner Einblick in bereits realisierte Projekte

---

**34 Eingabeeinrichtungen**  
Als Schalteinrichtung oder Zutrittskontrollleser

**39 PLC**  
Erstellen von Funktionen ohne Programmierkenntnisse

**47 Gemeinsam stark**  
Nutzen Sie den entscheidenden Mehrwert für sich



MEHR ALS PRODUKTE.  
EIN MEHR AN  
MÖGLICHKEITEN!







## Seit über 45 Jahren Ihr zuverlässiger Hersteller und Partner für Sicherheitssysteme made in Germany

Als Spezialist für Gefahrenmelde- und Zutrittskontrollsysteme bieten wir innovative Lösungen, die optimal auf die Praxis zugeschnitten sind, eine einfache kundenspezifische Integration erlauben und höchste Zuverlässigkeit gewährleisten. So können unsere Kunden ihre Prozesseffizienz und Produktqualität nachhaltig maximieren.

Durch die gesamte Produktion und die hohe Fertigungstiefe im eigenen Haus, in Deutschland, schaffen wir Sicherheit und Qualität für unsere Kunden. Bei uns werden sämtliche Systemkomponenten im eigenen Haus entwickelt und auf höchstem Niveau produziert und geprüft. Nachhaltigkeit in allen Bereichen und präzise abgestimmte Abläufe haben bei uns Tradition.



WIR ENTWICKELN UND FERTIGEN UNSERE PRODUKTE AM STANDORT ALBSTADT

QR-Code abscannen



## Das macht den Unterschied

Wir geben uns niemals mit dem Standard zufrieden und suchen stets nach innovativen und kundenorientierten Lösungen. Hiermit schaffen wir die wirtschaftlichen Voraussetzungen für die Erfüllung der Anforderungen an Qualität, Sicherheit und Umweltschutz. Kundenspezifische Lösungen entstehen bei uns nicht nach dem Baukastenprinzip – sondern auf der Grundlage langjähriger Branchenerfahrung.

## Die Zukunft aktiv mitgestalten

Als produzierendes Unternehmen verpflichten wir uns der Minimierung von Umweltbelastungen und auf die Schonung der Ressourcen zu achten. Wir fühlen uns den ökologischen und ökonomischen Interessen unseres Standortes verpflichtet. Im Sinne einer nachhaltigen Entwicklung beschäftigen wir uns mit der Minimierung der Material- und Energieeinsätze sowie unserer Abfälle. Wir setzen uns aktiv für den Schutz unseres Ökosystems ein.

## Darauf kommt es an

Vertrauen, Fairness und Bereitschaft zum Dialog sind für uns grundlegende Werte in der Beziehung zu unseren Geschäftspartnern. Durch die bis heute konsequente Verfolgung dieser Zielsetzung wird der Name ABI-Sicherheitssysteme bei unseren Kunden mit Kompetenz, Zuverlässigkeit und Innovation in Verbindung gebracht.





## Zertifizierungen? Wir haben sie alle!

Unsere Stärke liegt im Zusammenschluss der verschiedenen Prozesse. Dazu gehört die Fertigung der Systeme in modern eingerichteten Produktionsstätten am Standort Albstadt.

### Qualitäts-Management-System

Das zertifizierte Qualitäts-Management-System nach DIN EN ISO 9001 dokumentiert die lückenlose Qualitätskette von der Entwicklung über die Produktion bis zum Einsatz beim Kunden.

### Umwelt-Management-System

Umweltschutz wird bei ABI schon immer groß geschrieben. Dies belegt das zertifizierte Umwelt-Management-System nach DIN EN ISO 14001. Zur „Green Security-Philosophie“ gehört ebenso die Ausrichtung der Entwicklung auf ökologisch effiziente Geräte.

### Informationstechnologie und Datenschutz

Die Informationstechnologie sowie der Schutz persönlicher Daten nach DSGVO nimmt einen immer breiteren Raum in den Geschäftsprozessen ein. Zur Sicherung dieser Prozesse und Daten hat ABI zusätzlich ein Management-System für Informationssicherheit nach VdS 10000 sowie für Datenschutz nach VdS 10010 eingeführt.

## Sie haben Fragen? Wir sind für Sie da.

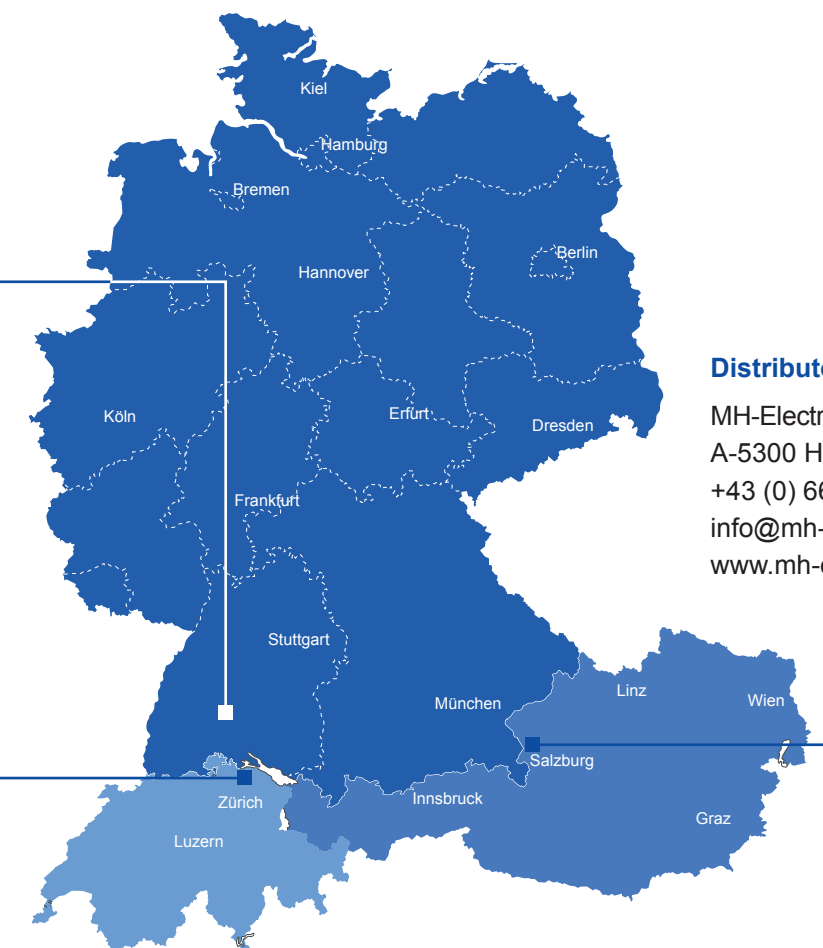


### Zentrale

ABI-Sicherheitssysteme GmbH  
72458 Albstadt  
+49 (0) 7431 1289 - 0  
info@abi-sicherheitssysteme.de  
www.abi-sicherheitssysteme.de

### Niederlassung Schweiz

ABI-Sicherheitssysteme AG  
CH-8552 Felben-Wellhausen  
+41 (0) 52 76601 - 10  
info@abi-sicherheitssysteme.ch  
www.abi-sicherheitssysteme.ch



### Distributor Österreich

MH-Electronics GmbH  
A-5300 Hallwang  
+43 (0) 662 6686 - 340  
info@mh-electronics.com  
www.mh-electronics.com

## Schulung

Partnerschaft bedeutet für uns Kundennähe. Errichter wie Planer beschäftigen sich mit technisch anspruchsvollen Aufgaben wie der Planung, Programmierung oder fachgerechten Installation. Es versteht sich von selbst, dass unsere Fachleute Ihnen dabei zur Seite stehen. In unseren modern eingerichteten Schulungsräumen finden Seminare für Techniker, Verkäufer und Planer statt.



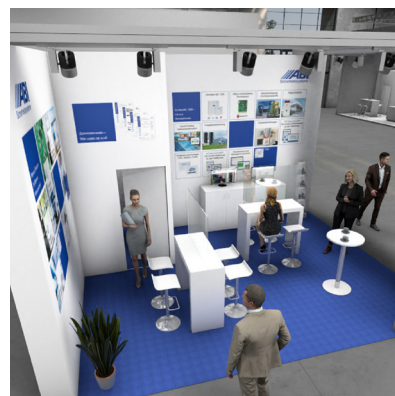
## Technische Unterstützung

Unser qualifiziertes technisches Supportteam für Hard- und Softwareprodukte von ABI-Sicherheitssysteme beantwortet Ihnen alle produktbezogenen Fragen und berät Sie bei der Suche nach der optimalen Lösung für Ihre individuellen Anforderungen.



## Vertrieb/Messen

Ein engagiertes Vertriebs-Team steht Ihnen bei Fragen zu unseren sicherheitstechnischen Produkten aus der Einbruchmeldetechnik und Zutrittskontrolle zur Verfügung. Immer präsent durch ein überregionales Vertriebsnetz.



## Nachhaltige Produktion

Nachhaltigkeit bedeutet für ABI zukunftsorientiertes Handeln. Dazu zählen nicht nur die langfristigen Planungen unserer Produktionsvorgänge, durch die wir flexibel und verlässlich auf die Anforderungen unserer Partner reagieren können. Auch die ökologische Ausrichtung unseres Unternehmens gehört dazu. Dafür minimieren wir unsere Material- und Energieeinsätze sowie unsere Abfälle – alles für eine ressourcenschonende Produktion.



## 100 % Ökostrom

ABI bezieht 100 % Ökostrom aus Anlagen erneuerbarer Energien. Innerhalb von zwei Jahren erreichen wir damit Klimaneutralität in unserem berechneten Stromverbrauch und können 128 Tonnen CO<sub>2</sub> einsparen. So tragen wir aktiv zum Umweltschutz bei.



## Klimaneutrales Unternehmen

Wir integrieren Klimaschutz in unsere Unternehmensstrategie. Wir versuchen an allen Stellen – soweit es möglich ist – CO<sub>2</sub>-Emissionen zu vermeiden bzw. zu reduzieren. Alle Emissionen, die jedoch nicht einfach zu vermeiden sind, kompensieren wir durch ein Klimaschutzprojekt. Dabei haben wir uns für ein regionales Klimaschutzprojekt entschieden, bei dem es um die Aufforstung unserer Waldregionen in Deutschland geht.



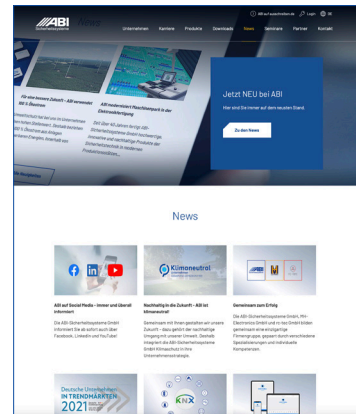


Immer, überall, zu jeder Zeit aktuell informiert. Nutzen Sie Ihre Möglichkeiten!

[www.abi-sicherheitssysteme.de](http://www.abi-sicherheitssysteme.de)  
[www.abi-sicherheitssysteme.ch](http://www.abi-sicherheitssysteme.ch)  
[www.abi-sicherheitssysteme.at](http://www.abi-sicherheitssysteme.at)



- INFORMATIV
- WEGWEISEND
- BEGEISTERND



**News**

Bleiben Sie immer auf aktuellem Stand. Ob neue Produkte, Informationen über Veranstaltungen und Messen etc.



**Kundenportal**

Mit dem Kundenportal bieten wir unseren Kunden eine täglich aktuelle Online-Information über laufende Aufträge, Lieferungen, Artikel und Ihre Netto-EK-Preise.

**Know-how – gebündelt und direkt digital abrufbar**

[www.ausschreiben.de](http://www.ausschreiben.de)

Schnell und einfach eine individuelle Ausschreibung für das Gefahrenmeldesystem MC 1500 erstellen. Stellen Sie sich aus einem übersichtlichen Produktkatalog die Komponenten für ihre konkrete Anforderung per Drag and Drop zusammen.

Generieren Sie einfach und präzise professionelle bebilderte Ausschreibungen und Leistungsverzeichnisse. So verschieden wie die Projekte, so unterschiedlich sind die geforderten Exportformate. Bei AUSSCHREIBEN.DE stehen Ihnen alle relevanten Datenformate zur Verfügung.



Zum Export transformiert die Infodatenbank die Texte in alle am Bau üblichen Datenformate, z.B. alle gängigen GAEB-Formate, DATANORM 5 sowie ÖNORM und Office-Formate wie Word und Excel. Wählen Sie das für Sie passende aus und bestimmen Sie das Ausgabe-medium. Besonders komfortabel ist die Datenübernahme per Drag & Drop: ORCA AVA und alle führenden AVA-Anwendungen und Handwerkerprogramme haben eine Schnittstelle zu AUSSCHREIBEN.DE, sodass die Daten direkt, schnell und korrekt eingefügt werden können.



Für die beschriebenen Funktionen werden entsprechende Zugriffsberechtigungen benötigt.



# System MC 1500

## Einsatzbereiche – Sicherheit ohne Einschränkung

### Home & Office



Bereits die kompakten Gefahrenmeldezentralen der Systemfamilie MC 1500 verfügen über die gesamte Intelligenz der "Großzentralen". Dadurch sind sie die ideale Basis für den Einsatz bei z.B. Einfamilienhäusern, Arztpraxen, Steuerberatungsbüros, kleineren Gewerbebetrieben etc.

So lassen sich auf einfache Weise Brandmelder, Gasmelder, Wassermelder, Notrufmelder usw. einbinden und machen die Zentrale zum universellen Gefahrenwarnsystem. Den Wunsch nach Komfort erfüllt die Möglichkeit zur Bedienung über Smartphone und Fähigkeit einfache Smart-Home-Funktionen direkt über die Gefahrenmeldezentrale auszuführen.

MC 1500-S/MC 1500-K



### Premium Private



Besondere Anforderungen erfordern besondere Lösungen. Das Gefahrenmeldesystem MC 1500 bietet die optimale Basis für anspruchsvolle Lösungen im Bereich "Premium Private". Einfachste Bedienung, hohe Funktionalität und Flexibilität sind ein Garant für individuelle an den Nutzer angepasste Sicherheitsanwendungen. Optisch ansprechende, in vielen Designvarianten erhältliche Bedien- und Anzeigeteile sowie Eingabeeinrichtungen passen sich perfekt an das zu sichernde Objekt an.

Die einfache und intelligente Integration in die Gebäudeautomation mittels weltweitem Standard KNX rundet das System ab und erfüllt den Wunsch nach Sicherheit & Komfort.

MC 1500-M



### Handel & Gewerbe



Handel & Gewerbe fordern universell einsetzbare und multifunktionale Gefahrenmeldesysteme in kompakter Bauweise mit einem hervorragenden Preis-/Leistungsverhältnis. Die Systemfamilie MC 1500 bietet Einbruchmeldetechnik, Überfallmeldetechnik, Störmeldetechnik und Zutrittskontrolle in einem System. Dadurch lassen sich branchenspezifische Anforderungen z.B. in den Bereichen Anlieferung, Tagalarm, Türsteuerungen in Eingangsbereichen, Kühlraumüberwachung etc. mit nur einem System auf einfache Art umsetzen. Intelligente Schnittstellen erlauben den "Fernzugriff" auf das Gefahrenmeldesystem zur Senkung von Servicekosten.

MC 1500-K/MC 1500-M



### Industrie, Banken, Museen und Militär



In der Industrie, bei Banken, Behörden, Museen, Militär etc. ist das Risikomanagement von höchster Relevanz. Gefahrenmeldesysteme fanden dort bereits frühzeitig Anwendung. Durch die hohe Funktionalität und Flexibilität, die modulare Bauweise sowie durch die offene Schnittstellen- und Protokollstruktur, bildet das Gefahrenmeldesystem MC 1500 die ideale Basis für Anwendungen im Bereich der höchsten Risiken. Durch die Vernetzbarkeit der Systeme wird die Architektur der "verteilten Intelligenz" unterstützt. Offene Schnittstellen (OPC, KNX, Modbus, etc.) erlauben die Integration in Sicherheits- und Gebäudemanagementsysteme.

MC 1500-M





QR-Code  
abscannen



## ZENTRALENFAMILIE MC 1500

Die Zentralen bilden eine einheitliche Plattform für alle Marktsegmente. Sie ermöglichen den Aufbau von professionellen Gefahrenmelde- und Zutrittskontrollanlagen. Von der Kleinanlage des "Home & Office-Bereichs" bis zur vernetzten Anlage für den industriellen Bereich mit übergeordnetem Sicherheits- und Gebäudemanagementsystem.

Die identische, technologische Basis (Hardware und Software) garantiert eine hohe Produktverfügbarkeit und Stabilität. Der hohe Funktionsumfang, die vielfältigen Systemkomponenten und die flexible Systemarchitektur ermöglichen maßgeschneiderte und wirtschaftliche Lösungen für die unterschiedlichen Anforderungen der Sicherheitstechnik. Darüber hinaus ist eine hohe Investitionssicherheit gewährleistet.

Alle Zentralen entsprechen den einschlägigen Normen und Richtlinien.

### MC 1500-S, MC 1500-K

Die Zentralen MC 1500-S und MC 1500-K sind kompakte Systemzentralen. Sie ermöglichen den Aufbau von kleineren bis mittleren Sicherheitsanlagen des privaten und gewerblichen Bereichs.

### MC 1500-M

Die Zentrale MC 1500-M ist eine modular aufgebaute Systemzentrale. Sie ermöglicht den Aufbau von mittleren bis großen Sicherheitsanlagen des gehobenen privaten, gewerblichen und industriellen Bereichs.

Wir, gemeinsam mit dem Netzwerk Blühende Landschaft, legen pro verkauftem ABI-System biodiverse Blühflächen an, die als Lebensraum für blütensuchende Insekten dienen und die Qualität unseres eigenen Lebensraumes steigern.



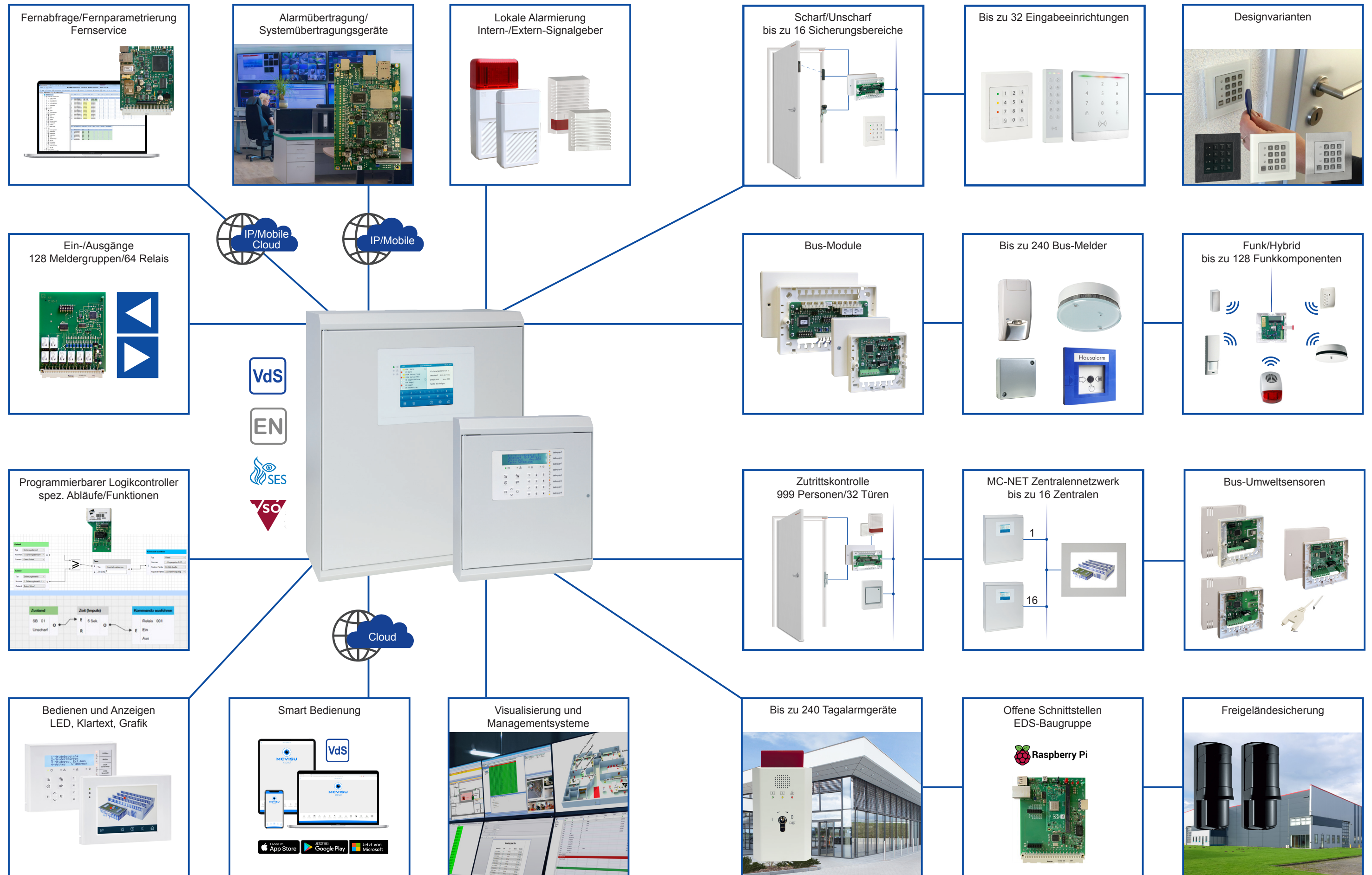
## Zentralenfamilie MC 1500 – Leistungsspektrum



Leistungsmerkmale	MC 1500-S	MC 1500-K	MC 1500-M
Anerkennung	EN, VdS, SES, VSÖ	EN, VdS, SES, VSÖ	EN, VdS, SES, VSÖ
Wandgehäuse 19-Zoll-Einschubtechnik	✓ –	✓ –	✓ ✓
Netzladeteile (VdS)	12 V/0,5 A/7 Ah (A)	12 V/1 A/12 Ah (A) 12 V/1 A/17 Ah (C) 12 V/2 A/27 Ah (C)	12 V/2 A/54 Ah (C) 12 V/4 A/108 Ah (C)
Sicherungsbereiche	16	16	16
Meldebereiche	128	128	128
Meldergruppen	139	139	480
Relais	36	36	136
Ausgänge Extern-Signalgeber	1 optisch, 2 akustisch	1 optisch, 2 akustisch	1 optisch, 2 akustisch
Int. System-Bus (I-BUS)	✓ (ÜG)	✓ (ÜG)	✓ (I/O-Baugruppen + ÜG)
Peripherie-Bus (P-BUS)	✓ (1)	✓ (1)	✓ (4)
Modul-Bus (M-BUS)	–	–	✓ (16)
Netzwerk (MC-NET)	–	–	✓ (16 Zentralen)
Schnittstellen	V.24/USB/Ethernet	V.24/USB/Ethernet	V.24/USB/Ethernet KNX/OPC
LED-Bedienteile	32	32	32
LCD-Bedienteile	16	16	16
Farb-Touch-Panel	16	16	16
Leser/Elektronikzylinder	16	16	32
Smart-Bedienung (App/Web/Win)	✓	✓	✓
Funk-Integration	192 Funk-Melder 64 Funk-Handsender	192 Funk-Melder 64 Funk-Handsender	384 Funk-Melder 128 Funk-Handsender
ZK-Funktion	✓ (999 Personen)	✓ (999 Personen)	✓ (999 Personen)
Tagalarm-Funktion	✓ (16 Geräte)	✓ (16 Geräte)	✓ (240 Geräte)
Anschaltung Leitsystem/Drucker	✓	✓	✓
Gepufferte Systemuhr	✓	✓	✓
Erstalarmkennung, Alarmzähler	✓	✓	✓
Ereignisspeicher	✓ (8.000 Meldungen)	✓ (8.000 Meldungen)	✓ (> 1.000.000 Meldungen)
Fernabfrage/Fernparametrierung	✓	✓	✓

Die Angaben beziehen sich auf den max. möglichen Ausbau. Teilweise optionale Baugruppen notwendig.

# MC 1500 System-Architektur



Die Angaben beziehen sich auf den max. möglichen Ausbau. Teilweise optionale Baugruppen notwendig.



# ZENTRALENFAMILIE MC 1500

## System MC 1500-S & MC 1500-K

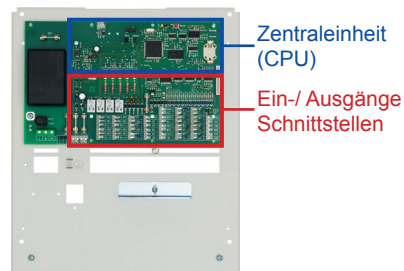
Die Gefahrenmelde- und Zutrittskontrollzentralen MC 1500-S und MC 1500-K sind kompakte Systemzentralen. Sie verfügen bereits auf der Grundbaugruppe über die Zentraleinheit (CPU) sowie alle Ein-/Ausgänge und Schnittstellen zum Aufbau von kleinen bis mittleren Sicherheitsanlagen des privaten und gewerblichen Bereichs.

Die Kombination aus konventioneller Anschlusstechnik, adernsparender Bus-Technologie sowie die Möglichkeit der Integration von Funk-Komponenten, ermöglichen eine kostengünstige Installation und Inbetriebnahme. Nachträgliche Änderungen und Erweiterungen sind einfach realisierbar.

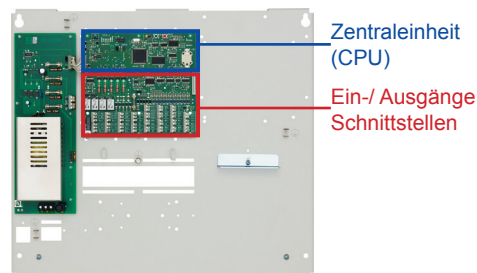
Durch die hohe Kompatibilität ist ein einfaches Upgrade auf die Zentrale MC 1500-M möglich.

### P-BUS der Peripherie-Bus

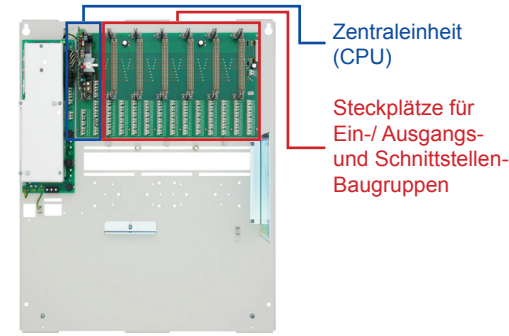
Der Peripherie-Bus ermöglicht die Erweiterung der Zentrale. Er dient zur adernsparenden Anschaltung von Bedienteilen, Eingabeeinrichtungen sowie Bus-Meldern und Bus-Modulen.



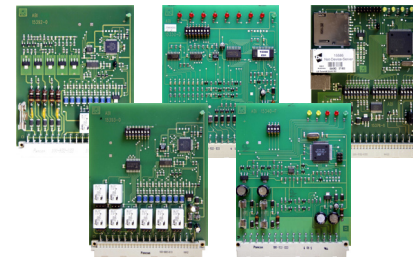
MC 1500-S mit  
int. Netzladeteil



MC 1500-K mit  
ext. Netzladeteil



MC 1500-M im  
Gehäuse H 550  
6 Steckplätze



Ein-/Ausgangs-  
und Schnittstellen-  
Baugruppen

## System MC 1500-M

Die Gefahrenmelde- und Zutrittskontrollzentrale MC 1500-M ist eine modulare Systemzentrale. In der Grundausführung ist die Anschlussbaugruppe mit der Zentraleinheit (CPU) bestückt. Über opt. Ein-/Ausgangs- und Schnittstellenbaugruppen können optimal und wirtschaftlich mittlere bis große Sicherheitsanlagen des gehobenen privaten, gewerblichen und industriellen Bereichs aufgebaut werden.

Der modulare Aufbau, die Kombination aus konventioneller Anschlusstechnik, adernsparender Bus-Technologie sowie die Möglichkeit der Integration von Funk-Komponenten, ermöglichen eine kostengünstige Installation und Inbetriebnahme. Nachträgliche Änderungen und Erweiterungen sind einfach realisierbar.

### I-BUS der interne System-Bus

Der interne System-Bus dient zur Anschaltung von Ein-/Ausgabe- und Schnittstellenbaugruppen sowie des Systemübertragungsgerätes.

### P-BUS der Peripherie-Bus

Der Peripherie-Bus dient zur adernsparenden Anschaltung von Bedienteilen, Eingabeeinrichtungen sowie Bus-Meldern und Bus-Modulen.

### M-BUS der Melder-/Modul-Bus

Der Melder-/Modul-Bus dient zur adernsparenden Anschaltung von Bus-Meldern und Bus-Modulen.

Alle Systemkomponenten wie Zentrale, Bedienteile und Eingabeeinrichtungen, Module und Melder sowie Alarmierungsgeräte sind präzise aufeinander abgestimmt und garantieren dadurch eine optimale Funktionalität und Zuverlässigkeit.

Durch den Net-Device-Server (NDS) ist die Integration in ein IP-Netzwerk möglich und ermöglicht z.B. die Bedienung über ein Smartphone.

Die Zentrale MC 1500-M bietet darüber hinaus die Möglichkeit der Zentralenvernetzung von bis zu 16 Zentralen über das Netzwerk MC-NET.

MC 1500-S/-K/-M  
 Peripherie-Bus "P-BUS"  
 Bedienteile,  
 Eingabeeinrichtungen,  
 Bus-Melder, Bus-Module



**Bedienteile**

Die System-Bedienteile decken das gesamte Spektrum der Anzeige und Bedienung, vom LED-Bedienteil bis zum Grafik-Touch-Panel, ab.

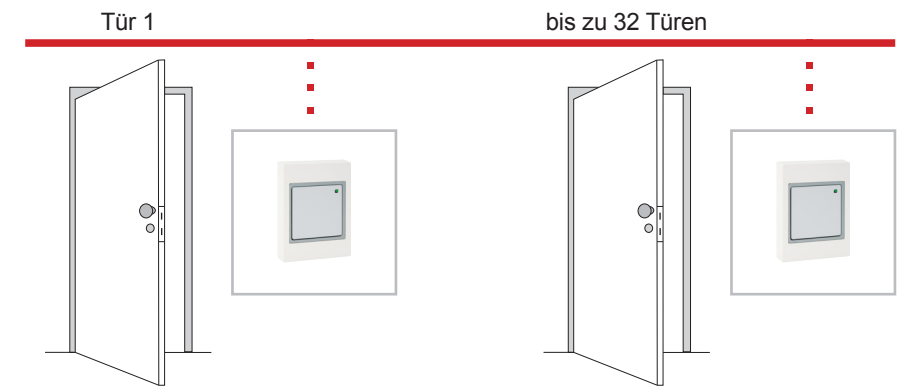
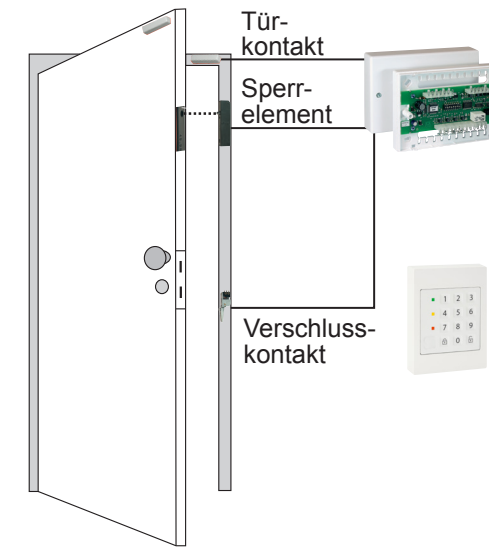


**Bus-Melder & Bus-Module**

Es steht ein umfangreiches & vielfältiges Programm an Bus-Meldern und Bus-Modulen zur Verfügung.

**Zutrittskontrolle**

für bis zu 32 Türen und 999 Personen  
 Die integrierte Zutrittskontroll-Funktion ermöglicht die Realisierung einer professionellen, zertifizierten Zutrittskontrollanlage. Als Informationsträger (IMT) stehen Transponder und Karten zur Verfügung.



**Scharf/Unscharf**

für bis zu 16 Sicherungsbereiche

Die präzise aufeinander abgestimmten Systemkomponenten ermöglichen die Realisierung einer modernen Scharf-/Unscharfschaltung mit hoher Funktionalität, Sicherheit und Zuverlässigkeit.

Über entsprechende Funktionsbaugruppen und Bus-Module ist die Anschaltung aller marktgängigen Eingabeeinrichtungen mit konventioneller Schnittstelle möglich.

**Umweltsensoren**

Die Busmodule TFSM (Temperatur-Feuchte-Sensor-Modul), CO2SM (CO<sub>2</sub>-Sensormodul) und WAM (Wassersensor-Anschaltmodul) – zur Messung und Überwachung der entsprechenden Umweltkenngößen und direkten Analogwertverarbeitung.



**Funk-Integration**

Es können Funk-Interfacemodule (FIM) mit Funkmeldern und Funk-Handsendern direkt am P-BUS betrieben werden. Mit dem Funk-Handsender können mehrere Funktionen wie z.B. Notruf, Scharf/Unscharf ausgeführt werden.



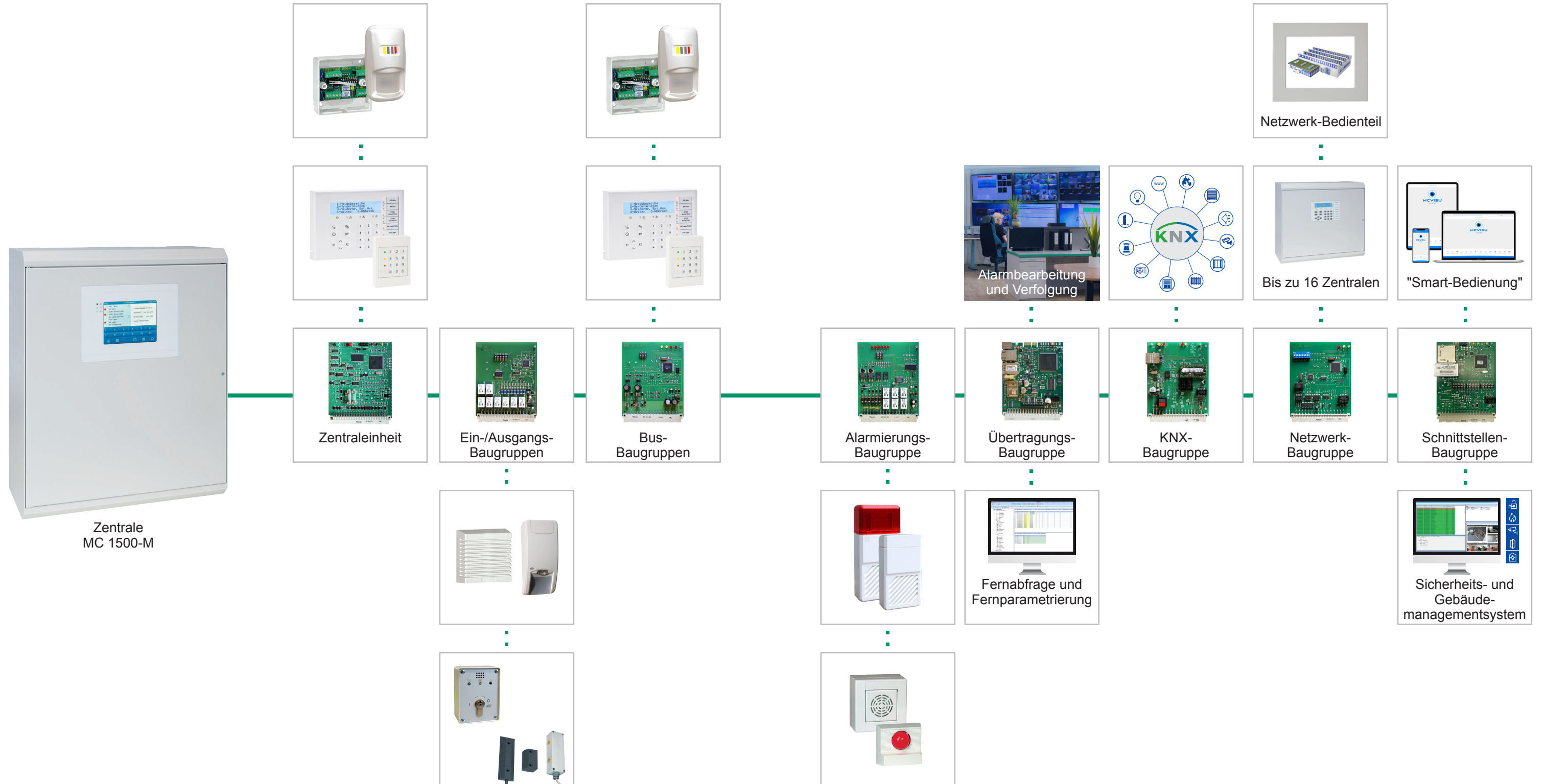
# MC 1500-M

## Interner System-Bus "I-BUS"

### Ein-/Ausgangs- und Schnittstellenbaugruppen

Der interne System-Bus ist ein effektives und leistungsstarkes, serielles Bus-System zur Anschaltung von Ein-/Ausgangs- und Schnittstellenbaugruppen an die MC 1500-M Zentraleinheit.

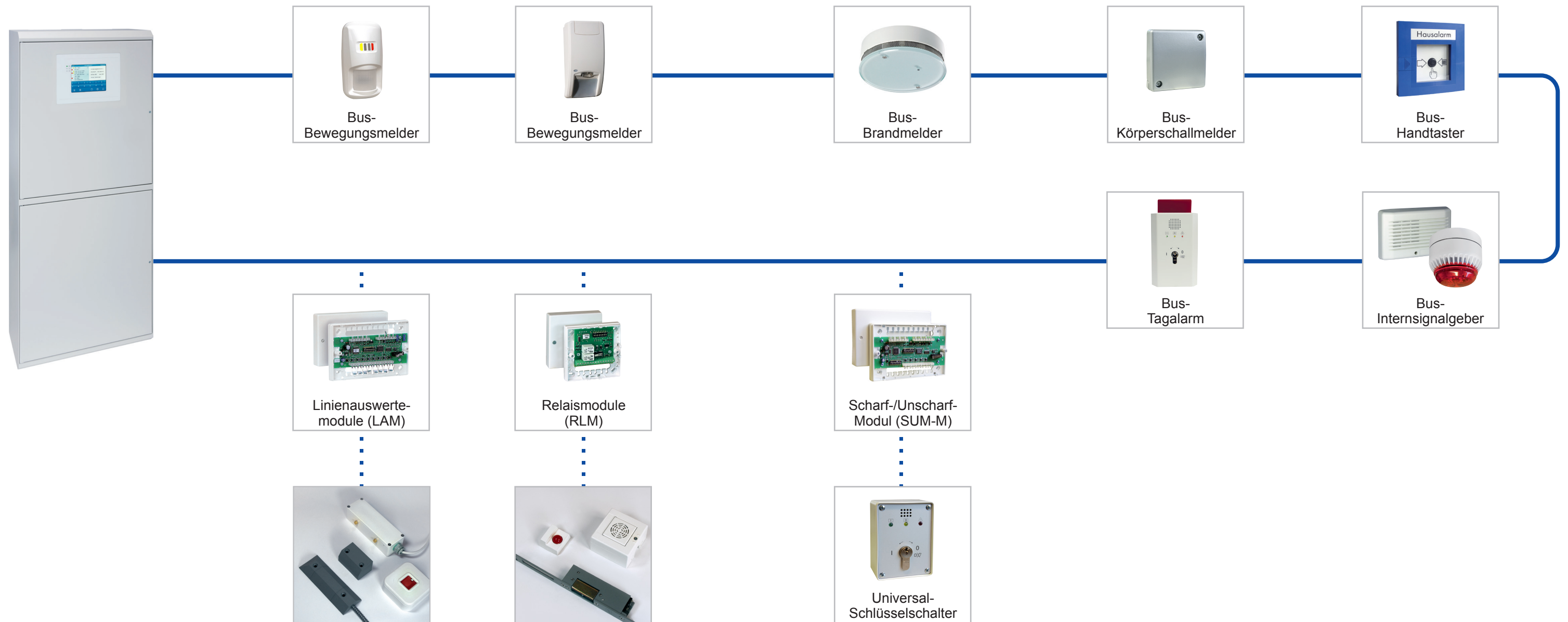
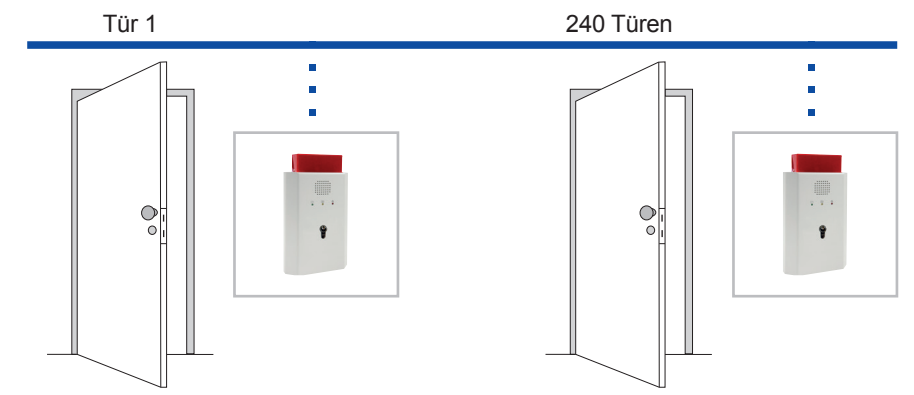
Durch das umfangreiche Programm an spezifischen Funktionsbaugruppen kann die Zentrale MC 1500-M optimal und wirtschaftlich an die objektspezifischen Anforderungen angepasst werden. Spätere Änderungen oder Erweiterungen sind einfach realisierbar.



MC 1500-M  
 Melder-/Modul-Bus "M-BUS"  
 Bus-Melder,  
 Bus-Module

**Tagalarm**

Die integrierte Tagalarm-Funktion ermöglicht die Überwachung von bis zu 240 Türen über Bus-Tagalarmgeräte. Die Anzeige und Bedienung der Türen kann über die Bedienteile der Zentrale sowie lokal erfolgen.





## Beeindruckend visualisiert

- Höchster Sicherheitsstandard durch zertifizierte Bedienteile nach VdS-Klasse C
- Präzise Abstimmung der verschiedenen Komponenten auf das System MC 1500
- Anpassungsfähigkeit durch verschiedene Serien, Farben und Materialien
- Hohe Funktionalität bei der Zustandsanzeige der Anlage, der internen Scharfschaltung bei Anwesenheit, der Abschaltung von Meldern sowie der Quittierung und Rückstellung von Alarmen

LED-Bedienteile



### Zum Einbau in Schalterprogramme

- LED-Sammelanzeigen
- Parametrierbare Doppel-LED-Anzeigen
- Parametrierbare Funktionstasten
- Akustischer Signalgeber (Summer)

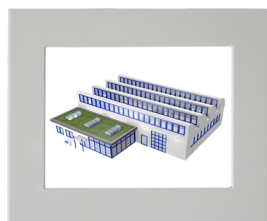
LCD-Bedienteil



### Für den Einsatz in preissensiblen Bereich

- 4 LED-Sammelanzeigen
- 2 parametrierbare Funktionstasten
- 6 Menü-/Funktionstasten
- 12er-Tastatur (0-9,\*,#) zur Eingabe von Codes, Daten

Grafik-Touch-Panel



### Übergeordnete Bedieneinrichtung für Zentralennetzwerke

- Farb-Display 25,4 cm (10,4") (800 x 600 Pixel, mit Hintergrundbeleuchtung)
- Integrierter, akustischer Signalgeber (Summer)
- Ethernet/IP-Remoteschnittstelle inklusive PC-Remotesoftware

## Universelles Bedien- und Anzeigeteil

- LCD-Klartextanzeige
- 4 LED-Sammelanzeigen
- 8 parametrierbare Doppel-LED-Anzeigen
- 2 parametrierbare Funktionstasten
- Akustischer Signalgeber (Summer)
- Zusätzliche Ausführung mit integriertem, berührungslosem RFID-Leser

- FUNKTIONAL
- ZUVERLÄSSIG
- UNIVERSELL EINSETZBAR

LCD-/LED-Bedienteil



## Komfort-Touch-Bedienteil der neuesten Generation

- Farb-Display 14,5 cm (5,7") (640 x 480 Pixel, mit Hintergrundbeleuchtung)
- Touch-Bedienfeld
- 3 LED-Sammelanzeigen
- Akustischer Signalgeber (Summer)

- KLARE MENÜSTRUKTUR
- EINBINDUNG VON GRUNDRISSEN UND GRAFIKEN
- UNIVERSELL EINSETZBAR

Farb-Touch-Panel



# BEDIENUNGS-/ VISUALISIERUNGSPPLIKATION MCVISU.CLOUD APP 2.0 "SMART-BEDIENUNG"

QR-Code  
abscannen



Mit der zertifizierten Cross-Plattform-App **MCVisu.cloud APP 2.0** werden "Mobile Devices" wie Smartphones und Tablets zum "Smart-Bedienteil" für die Gefahrenmelde- und Zutrittskontrollzentralen MC 1500. Die Benutzeroberfläche stellt die Benutzerfreundlichkeit in den Fokus.

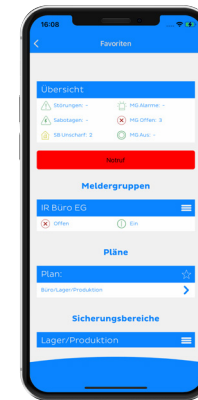
Die Schnittstelle in der Zentrale zum Fernzugriffs- und Applikationsportal **MCConnect.cloud** wird über den Net-Device-Server **NDS** realisiert.

Das Fernzugriffs- und Applikationsportal **MCConnect.cloud** ist ein virtuelles Server-Netzwerk. Die Verteilung der Services über mehrere Server garantiert größtmögliche Verfügbarkeit. Die mehrstufige Sicherheitsarchitektur bietet optimalen Schutz.

Das Hosting der Server erfolgt in einem, nach deutschen Sicherheitsstandards, zertifizierten Rechenzentrum auf Basis einer skalierbaren, hochverfügbaren und redundanten IT-Infrastruktur.

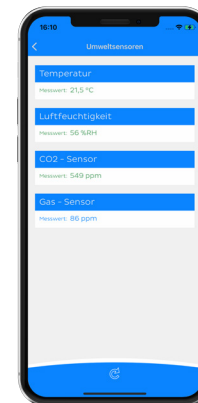
## Leistungsmerkmale

- VdS zertifiziert
- Multiplattform APP (Android, iOS, WEB, WIN)
- Favoriten
- Klartext-Bedienteil Funktionalität
- Info/Schalten Sicherungsbereiche/ Meldebereiche/Meldergruppen
- Info Störungen/Sabotagen
- Schaltfunktionen
- Journal, Ereignisspeicher
- Push-Nachrichten, E-Mail-Nachrichten
- Zutrittskontrolle/IMT-Verwaltung (optional)
- Grafik/Pläne (optional)



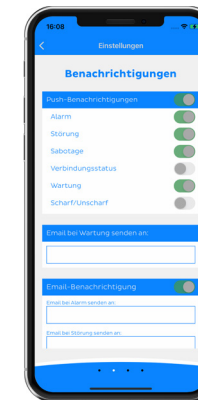
## Favoriten

Die **MCVisu.cloud APP 2.0** startet in der Favoritenanzeige. Hier ist eine Schnellübersicht mit Direktwahl über die Zentrale enthalten sowie ein Notruftaster, der eine frei konfigurierbare Meldergruppe auslöst. Durch diese Funktion können Sie ihrem Kunden eine maßgeschneiderte Bedienoberfläche bieten.



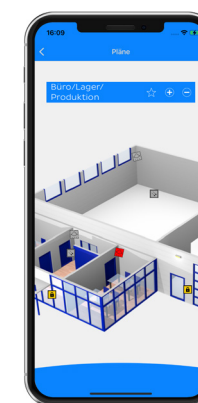
## Anzeige der Sensorwerten

Von den am System MC 1500 installierten Umweltsensoren können mit **MCVisu.cloud APP 2.0** die Messwerte von z.B. Temperatur, Feuchtigkeit und CO<sub>2</sub> angezeigt werden.



## Push-Benachrichtigungen

Mit dieser Funktion wird der Nutzer bei Alarm, Scharf/Unscharf oder einer Sabotage sofort über eine Push-Benachrichtigung auf dem Handy oder Tablet informiert. Zusätzlich ist auch das Versenden von E-Mails möglich.



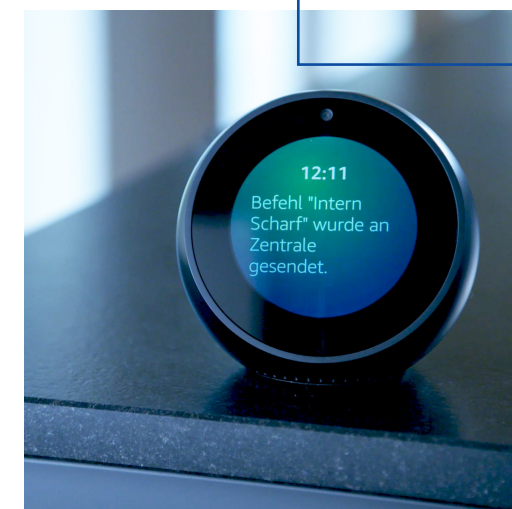
## Grafik und Pläne

Das Einbetten von Grafikplänen in der **MCConnect.cloud** ermöglicht durch individuelles Setzen von Anzeigen- und Schaltsymbolen eine intuitive "Smart-Bedienung".

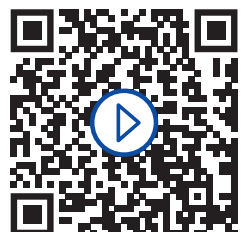
Alexa,  
sag **MCVisu**  
"intern Scharf"

## Sprachbedienung

Eine weitere Möglichkeit unser Sicherheitssystem zu bedienen, ist die Sprachsteuerung über eine Alexa. Einfach die **MCVisu.cloud APP 2.0** herunterladen, das System mit der Alexa verknüpfen und ganz entspannt über die Sprachsteuerung bedienen. So kann die Gefahrenmeldeanlage einfach intern scharf oder intern unscharf geschaltet werden. Außerdem kann damit der Status eines ausgewählten Sicherungsbereichs abgefragt werden.



QR-Code  
abscannen





## Sicherheitsleitsystem pharao.net

Die optimale Integration des Systems MC 1500 in das Sicherheitsleitsystem pharao.net ermöglicht eine automatische Übernahme der Systemdaten und Texte.

### Vom Kleinsystem bis zum Großsystem – Merkmale eines modernen Leitsystems

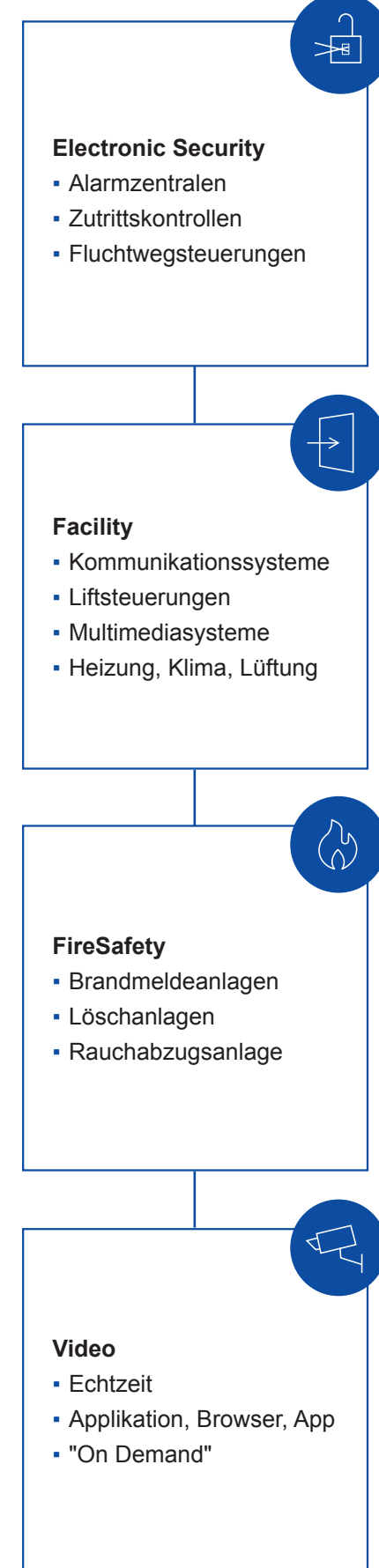
- Ansprechendes User Interface (Visuell und Audio)
- Skalierbarkeit
- Einfache Bedienung
- Flexible, einfache Konfiguration
- Netzwerkfähigkeit
- Remotezugriff (Cloud, Internet, VPN)
- Videointegration
- Dezentrale Anbindung von Subsystemen
- Vernetzbarkeit von Standorten
- Browserunterstützung
- Smartphone/Tablet Unterstützung

## Benefit

- Aktuelle, gewerkeübergreifende Informationen
- Zugriffsmöglichkeit auf das System über Client, Browser oder App
- Definierte, dokumentierte Abläufe und vorgegebene Abarbeitung



### Integration unterschiedlicher Subsysteme



## Offene Schnittstellen – Gebäudeautomation mit dem System MC 1500

Alle Komponenten der Gebäudetechnik über ein System miteinander verknüpfen? Das ist mit unserer Gefahrenmelde- und Zutrittskontrollzentrale MC 1500 möglich!

Das System MC 1500 von ABI ermöglicht nicht nur den Aufbau einer zuverlässigen Gefahrenmeldeanlage, sondern erlaubt auch flexible und gewerkeübergreifende Lösungen. Mit dem Einsatz unserer offenen Schnittstellen kann das System mit einem übergeordneten Gebäudemanagementsystem vernetzt werden. Dadurch können alle Komponenten der Gebäudetechnik, wie z.B. Heizung, Beleuchtung, Belüftung mit der Einbruchmeldezentrale über ein einheitliches Netz kommunizieren. Es wird also alles über eine Zentrale eingerichtet, vernetzt und gesteuert.



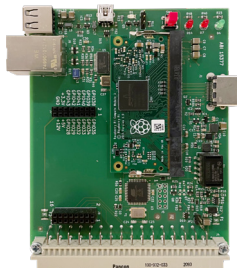
OPC-UA ist ein plattformunabhängiger Industriestandard für den sicheren Datenaustausch. Damit wird der nahtlose Informationsfluss zwischen Geräten von verschiedenen Herstellern realisiert.



Die mehrfach zertifizierte Baugruppe ermöglicht die sichere sowie effiziente Verknüpfung von professioneller Sicherheitstechnik mit dem Industriestandard für Gebäudeautomation KNX – das heißt, dass alle Komponenten der Gebäudetechnik intelligent miteinander verknüpft werden können.



Das Modbus-Protokoll ist ein Kommunikationsprotokoll, das auf einer Client/Server-Architektur basiert. Man kann es in Bereichen wie Sicherheit, Energie, Transport und anderen Arten von Automatisierung finden.



Ein modernes Architekturkonzept auf Basis von sicheren und offenen Technologien erlaubt die effektive Vernetzung der MC 1500 Zentrale mit anderen IT-basierten Systemen in IoT-Umgebungen. Die "Edge-Device-Server"-Baugruppe erfasst, verarbeitet und speichert die Daten lokal und reduziert dadurch das Datenaufkommen. Ebenso ist ein autonomer Betrieb möglich.

## Harmonische Integration

Eingabegeräte für den Einsatz als Schaltereinrichtung und Zutrittskontrollleser.

Die große Vielfalt an Design- und Farbvarianten gewährleistet die harmonische Integration in jedes Objekt.



Einbau-Ausführung  
Code-/ID-Eingabegerät



## Für individuelle Designs

Eingabegeräte zum Einbau in alle Schalterprogramme mit Zwischenrahmen nach DIN 49075 zur Realisierung individueller Designs in Form und Farbe.

## Komfort in edlem, beleuchtetem Glasdesign

Komfort-Eingabegerät in edlem Glasdesign und kapazitiver Touch-Tastatur, die sich in eine anspruchsvolle Umgebung optisch passend integriert.

Touch Eingabegerät



AP-Ausführung  
Code-/ID-Eingabegerät



## Kompakt und universell

Kompakte universell einsetzbare Eingabegeräte in zurückhaltendem Design und Farbvarianten für den preisbewussten Einsatz im privaten und gewerblichen Bereich.

## Universell einsetzbare Bauform

Schlanke Eingabegerät für die direkte Montage z.B. auf Türzargen, Parkplatzsäulen und Aufzugpanels.

Zarge Eingabegerät



UP-/Siedle-Ausführung  
Code-/ID-Eingabegerät



## Perfekte Integration

Eingabegeräte für die Unterputzmontage aus hochwertigen Werkstoffen mit besonderem Anspruch an Farbe und Design.

## Für höchste Sicherheitsanforderungen

Eingabegerät für höchste Sicherheitsanforderungen bei Behörden und militärischen Einrichtungen. Zertifiziert gemäß den Anforderungen des Bundesamts für Informationssicherheit (BSI). Gelistet in der Technischen Leitlinie BSI-TL 03400.

BSI  
Code-/ID-Eingabegerät





# Planungs- und Projektierungssoftware für die Sicherheitstechnik

## SCC-CAD // ABI

Sie möchten Ihre Projekte im Bereich Sicherheitstechnik professionell planen und projektieren, selbst als Planer sicherheitstechnischer Anlagen auftreten, die CAD-Daten direkt als Angebot in eine kaufmännische Software übernehmen.

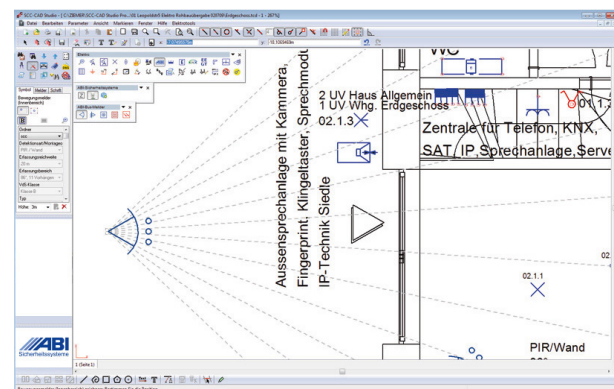
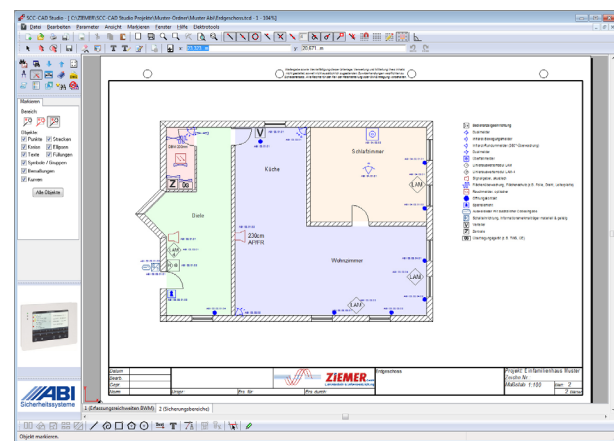
## Dann ist SCC-CAD ABI genau die richtige Lösung.

Mit SCC-CAD ABI erstellen Sie im Handumdrehen eigene Grundrisspläne. Aufgrund des integrierten Profi-Architekturtools, im- und exportieren Sie Pläne im DXF/DWG/PDF/Bild-Format und verwalten Ihre kompletten Projekte inkl. Projektunterlagen wie Dokumente, Fotos, etc. in der integrierten Projektverwaltung.

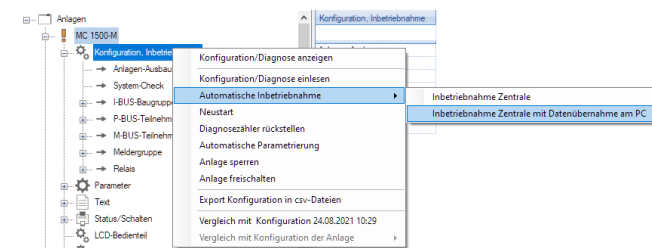
### Einige Ihrer Vorteile mit SCC-CAD ABI auf einen Blick

- Inkl. Leistungskatalog des gesamten Produktpotfolios der ABI-Sicherheitssysteme GmbH
- Professioneller CAD-Kern
- Keine Modulpreispolitik – ein Produkt = ein Preis
- Praxisorientierte Entwicklung aus dem Elektrohandwerk
- Einfache und intuitive Bedienung
- Übersichtliche Bedienstruktur
- Erstellung eines Leitungsschemas und grafische Darstellung von Sicherheitsbereichen
- Darstellung des Erfassungsbereiches der Alarmbewegungsmelder
- Zentralen mit Modulzuweisung
- Leitungsverlegung für die Massenermittlung in der Stückliste
- Automatische Berechnung der Nennstromaufnahme der Komponenten
- u.v.m.

DOKUMENTIEREN UND BEARBEITEN MIT LEICHTIGKEIT – AUCH OHNE CAD-ERFAHRUNG



MCPROWIN – DIE PARAMETRIER- UND SERVICESOFTWARE



Meldungstyp	Bezeichnung/Zustand	Bezugsgrenze	Bus	Adresse	Diagnosezähler	Service-Info	Vorhanden
Störung	Keine Störung anstehend						
Sabotage	Keine Sabotage anstehend						
IBUS	System - Check OK						
M BUS	System - Check OK						
Intervalle	System - Check OK						
	Diagnose rückgestellt am 09.09.2021 11:14						
	Termin für die nächste Inspektion: 09.09.2022						
	Termin für den nächsten Ba...						
	Diagnose rückgestellt am 09.09.2021 11:14						
	Termin für die nächste Inspektion: 09.09.2022						
	Termin für den nächsten Ba...						
	Diagnose rückgestellt am 09.09.2021 11:14						
	Termin für die nächste Inspektion: 09.09.2022						
	Termin für den nächsten Ba...						

Anlage-Daten:	Anlagenart:	Meldungstyp:	Datum	Zeit	Meldungsart	Meldungsnummer
Name: Straße: PLZ: Ort: Telefon: Fax: E-Mail: Ansprechperson: Telefon:	System MC 1500 / Anlagen-Ausbau	Sublage	12.05.2021	13:10:43	Sublage Ausbildung	ID Bedientel BCGS Ad: 2
		Sublage	12.05.2021	13:10:43	P-BUS Genel Checkkontakt	ID Bedientel BCGS Ad: 2
		Sublage	12.05.2021	13:10:42	P-BUS Genel Checkkontakt	Umweltbetriebs 2
		Sublage	12.05.2021	13:10:42	Eintritt in Messbereich 2	Umweltbetriebs 1
		Sublage	12.05.2021	13:10:41	Umweltbetriebs	Power On, Reset Taste
		Sublage	12.05.2021	13:09:44	System	Neustart
		Sublage	12.05.2021	13:09:44	Rückstellen (aktiv/nicht rücksetzbar)	
		Sublage	12.05.2021	13:09:43	Sicherungsüberwachen	Summieren/LAM 1
		Sublage	12.05.2021	13:09:43	Sabotage Ruhe	

SB	SB-Bezeichnung	Scharf/Unscharf	Bereit	Alarm	Störung	Sabotage	MG-Servicebetrieb	Revision
1	Sicherungsbereich 1	Unscharf	Nicht Bereit					
2	Sicherungsbereich 2	Unscharf	Extern Bereit					
3	Sicherungsbereich 3	Unscharf	Nicht Bereit					
4	Sicherungsbereich 4	Unscharf	Nicht Bereit					
5	Sicherungsbereich 5	Unscharf	Nicht Bereit					
6	Sicherungsbereich 6	Unscharf	Nicht Bereit					
MG	MG-Bezeichnung	Ruhe/Offen	Ein/Aus	Alarm	Störung	Sabotage	Servicebetrieb	Revision
1	Meldergruppe 1	Ruhe	En					
2	Meldergruppe 2	Ruhe	En					
3	Meldergruppe 3	Ruhe	En					

Die Parametrier- und Servicesoftware MCPROWIN stellt umfangreiche Funktionen für eine effektive Planung, Inbetriebnahme und den Service zur Verfügung. Der Zugriff auf die Anlage kann Lokal oder aus der Ferne mittels Übertragungsgeräte oder MCCConnect.cloud erfolgen.

### Automatische Inbetriebnahme

Mit einem Klick parametrieren Sie die gesamte Zentrale MC 1500. Sie erhalten eine sofort funktionierende Anlage.

### System-Check

Der System-Check ermöglicht eine schnelle und detaillierte Prüfung der gesamten Anlage. Auf Knopfdruck erhalten Sie alle wichtigen Statusinformationen aller Bestandteile des Systems.

### Einfache Dokumentation

Durch die automatische Erstellung der Anlagendokumentation, unterstützt Sie MCPROWIN bei der VdS gerechten Dokumentation.

### Meldergruppen Revision

Zahlreiche Funktionen erleichtern Ihnen die Wartung und Inspektion des Systems.

# ZUTRITTSKONTROLLE EINFACH INTEGRIERT

Durch die Integration von Zutrittskontrollfunktionen in die Gefahrenmeldezentralen MC 1500 ist es auf einfachste Art und Weise möglich Zutrittskontrollanlagen oder kombinierte Gefahrenmeldeanlagen (Einbruch/Zutritt) zu realisieren.

Bereits vorhandenes Know-How kann genutzt werden. Das System besteht durch seine Einfachheit und die Möglichkeit Komponenten für die Zutrittskontrolle und Einbruchmeldetechnik gemeinsam zu nutzen. Dies garantiert einen effizienten und wirtschaftlichen Einsatz.

Optimale Konfiguration und Skalierbarkeit von Lösungen für die Verwaltung von bis zu 32 Türen und 999 IMTs (Personen) pro Zentrale.

Dadurch eignet sich das System z.B. für Ladengeschäfte, Einkaufscenter, Gewerbebetriebe und Verwaltungsgebäude.

Durch die Vernetzbarkeit der einzelnen Zentralen können auch größere Anlagen wie Industrieanlagen oder auch standortübergreifende Anlagen realisiert werden. Die Verwaltung der Personen und die entsprechenden Berechtigungen können lokal, über die zertifizierte Cloud oder über das Netzwerk realisiert werden.

Über das Sicherheitleitsystem pharao.net kann eine übergeordnete Zutrittskontrollzentrale realisiert werden, die mehrere MC 1500 Zentralen verwalten kann.

- 32 Ortszonen/Zentrale
- 16 Zeitzonen/Zentrale
- 4-Augenprinzip
- Antipassback
- Bereichswechselkontrolle
- Schleusenfunktion
- etc.



Kontrolle über Ausweis, Chip, PIN



Ausschluss nicht berechtigter Personen



Dokumentation aller Vorgänge



Flexible Änderung der Berechtigung



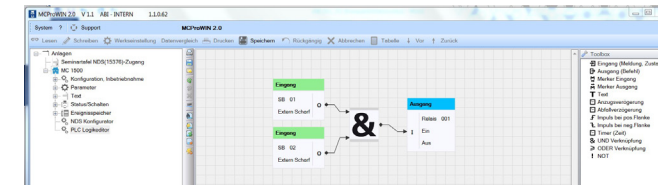
Scharf-/ Unscharfschaltung



Alarmierung

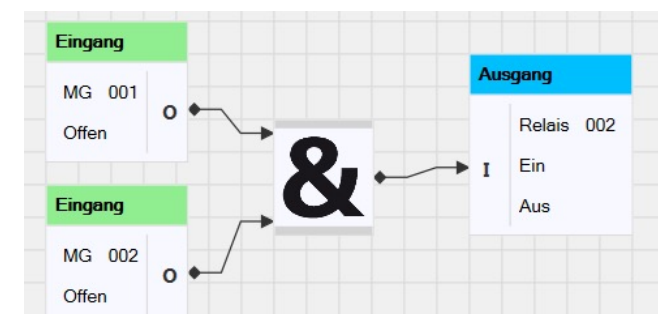


Der PLC des Gefahrenmelde- und Zutrittskontrollsystems MC 1500 ermöglicht das direkte Erstellen von eigenen Funktionen und Verknüpfungen, ohne dass Programmierkenntnisse notwendig sind.



Die Erstellung der Logik-/Funktionsschemata erfolgt einfach und schnell per "Drag & Drop" über den in der Parametrier- und Servicesoftware MProWIN 2.0 integrierten grafischen PLC Logikeditor.

Logik-/Funktionselemente werden auf dem Arbeitsbereich angeordnet. Im Anschluss an das Platzieren der Logik-/Funktionselemente werden entsprechende Ausgänge mit Eingängen verbunden. Sind alle Elemente angeordnet und verbunden, wird das Schema geprüft, kompiliert und an den Net-Device-Server (NDS) übertragen.



# PROGRAMMIERBARER GRAFISCHER LOGIC CONTROLLER (PLC)

Zur Erstellung eigener Logik- und Funktionsabläufen stehen vielfältige Elemente in der Toolbox des PLC zur Verfügung.

Beispiel-Applikationen:

- Ampelsteuerungen zur Zugangsregelung (z.B. "Corona-Ampel")
- Fahrzeugzählung und Schrankensteuerungen für Parkplätze/Parkhäuser
- Intelligente Aufzugssteuerungen
- Intelligente Zutritts- und Zugangssteuerungen zu Bereichen
- Etc.



# Alarmierung und Alarmübertragung

Die Effektivität einer Gefahrenmeldeanlage hängt in hohem Maße von der Alarmierung ab. Im Alarmfall wird der ausgelöste Alarm an eine hilfeleistende Stelle (Fernalarm) bzw. vor Ort über akustische und optische Signalgeber (lokaler Alarm) gemeldet. Das System MC 1500 erfüllt alle Anforderungen, vom lokalen Signalgeber bis zum System-Übertragungsgerät mit redundanten Übertragungswegen.

Der Net-Device-Server ermöglicht zusätzlich über das Portal [MCConnect.cloud](#) die Übertragung von Push-Nachrichten, Sprachnachrichten, E-Mail-Benachrichtigung.

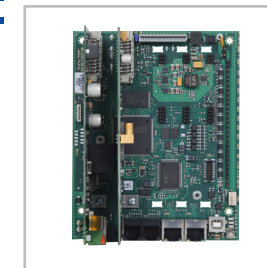
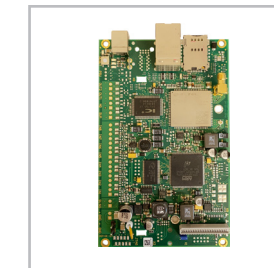
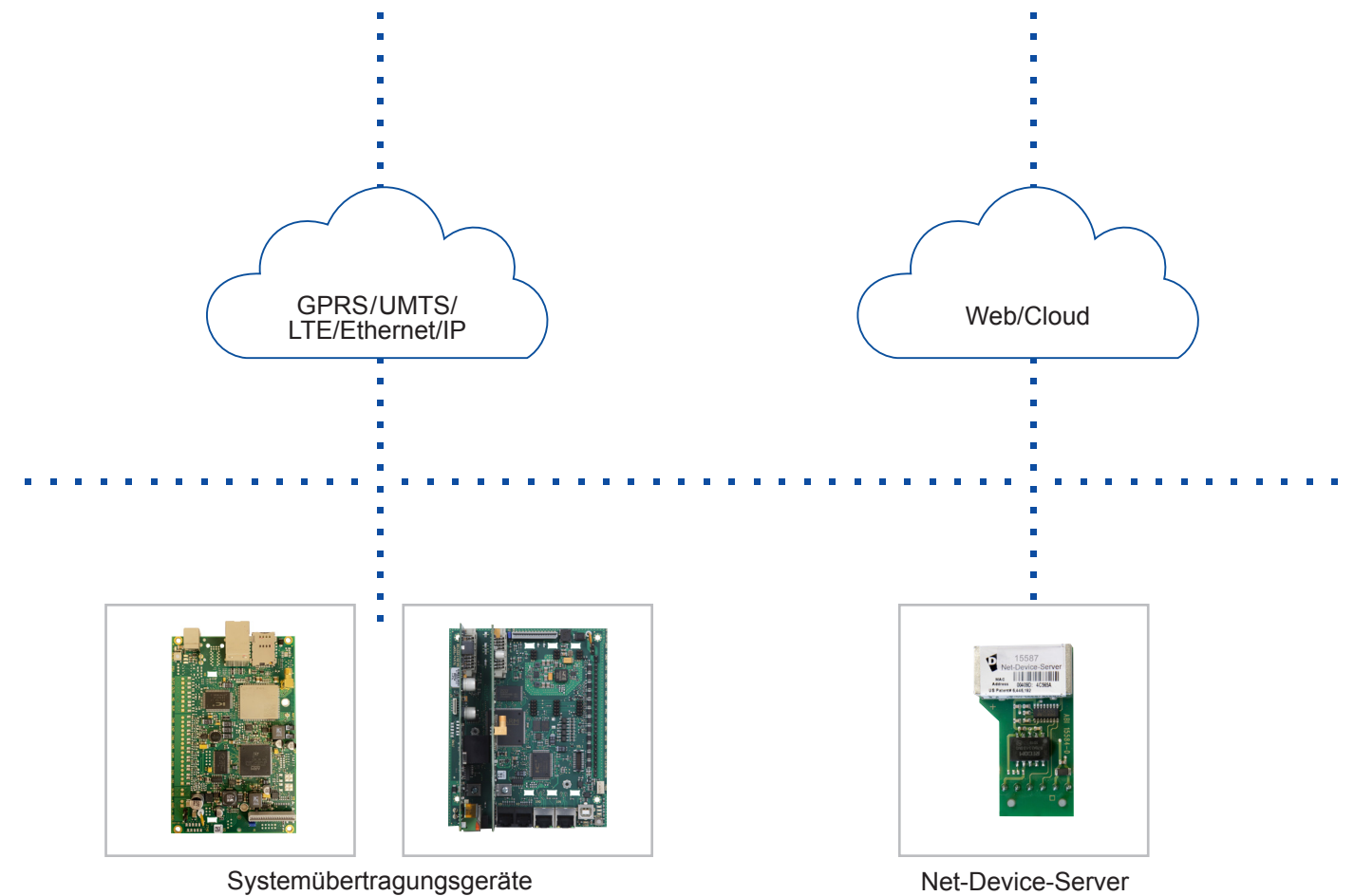


Optische & akustische Intern-/ Externalarmgeber

Alarm-Bearbeitung und Verfolgung durch Wach- und Sicherheitsunternehmen.



- Push-Nachrichten
- Sprachnachrichten
- E-Mail-Benachrichtigung



Systemübertragungsgeräte



Net-Device-Server

### Leistungsmerkmale der Übertragungsgeräte

- VdS anerkannt
- Übertragungsprotokolle: VdS 2465, VdS 2465 S2
- Übertragungsarten: NSL, SMS, VOICE und E-Mail
- Übertragungswege: LTE, GPRS, UMTS, Ethernet/IP
- Bis zu 64 frei parametrierbare Meldelinien
- Fernparametrierung und Fernabfrage des Übertragungsgerätes und der Zentrale

\* max. 1 System-Übertragungsgerät über I-BUS anschaltbar



# Lösungen für Handel & Gewerbe

## Sicherung von Laden- und Lagerflächen

Mit ABI haben Sie einen zuverlässigen Partner für Sicherheitssysteme in allen Bereichen. In diesem Anwendungsbeispiel hat unser Partner das größte Fahrradcenter in Süddeutschland mit den Komponenten von ABI-Sicherheitssysteme GmbH ausgestattet. Das Ziel: der Schutz von Sachwerten und sensiblen Bereichen sowie einen geregelten Personenzugang.

### Die Anforderung

- Alle Komponenten nach VdS-Klasse B
- Absicherung aller Zugänge
- Fallenmäßige Überwachung der Laden- und Lagerflächen
- Eine Türe mit Scharf-/Unscharf-Schaltung
- Scharf-/Unscharf-Schaltung nur durch ausgewählte Mitarbeiter
- Mitarbeiterzugang über Gittertor am Eingang durch Transponder (IMT)
- Übertragung zur Notruf- und Service-Leitstelle (NSL) über IP und GSM

### Die Lösung

- Modulare Systemzentrale MC 1500-M mit integriertem LCD-/LED-Bedienteil BC 85-D
- System-Übertragungsbaugruppe MC-Link IP/GSM (GPRS)
- Farb-Touch-Panel BC 230-D im Eingangsbereich
- Code-/ID-Eingabeeinrichtung BC 650 am Gittertor und am Eingang
- Tür-Anschaltmodul (TAM) mit Sperrelement für die Eingangstür
- DUO-PIR-Bewegungsmelder IMD 250 BUS
- Linienauswertemodule (LAM) zur Anschaltung von Kontakten
- Relaismodul (RLM) für die Ansteuerung der Rolltore und Automatiktüren
- Transponder für die flexible Zutrittskontrolle der Mitarbeiter



## ! Flexibel erweiterbar

Nach Fertigstellung der Anlage erfolgte kurzfristig die Erweiterung um eine Kaltfluhalle als weiteres Lager. Aufgrund der modularen Erweiterbarkeit des Systems MC 1500 konnte dieser Bereich kurzfristig und einfach in die Anlage integriert werden, als eigener Sicherungsbereich mit Scharfschaltung über eine Code-/ID-Eingabeeinrichtung BC 650. Die Absicherung des Innenbereichs wurde mit DUAL-Bewegungsmeldern DD1012-D BUS ausgeführt.

## Umfassende Sicherheit für Bürokomplexe

Zuverlässige Sicherheit für jeden Bereich mit der ABI-Sicherheitssysteme GmbH. Unser Partner zeigt in diesem Anwendungsbeispiel, dass mit der modularen Technik von ABI maßgeschneiderte und wirtschaftliche Lösungen auch für große Projekte möglich sind. Unser Partner wurde beauftragt das Sicherheitskonzept für einen Neubau mit insgesamt 17.500 m<sup>2</sup> zu realisieren.

### Die Anforderung

- Bürokomplex mit 7.500 m<sup>2</sup> und fünf Lagerhallen mit 10.000 m<sup>2</sup>
- Außenhautsicherung und Innenraumüberwachung
- Sechs Sicherungsbereiche im Bürogebäude
- Externe Alarmierung an Notruf- und Service-Leitstelle (NSL)
- Interne Alarmierung

### Die Lösung

- Zentrale MC 1500-M mit 1.200 m Bus-Länge
- Ausstattung aller Ein- und Ausgänge mit Tür-Anschaltmodul (TAM) inkl. Verschlussüberwachung
- Ausstattung aller Rolltore mit Rolltorkontakten
- VECTOR-PIR-Bewegungsmelder auf 150 m Gesamtlänge der Halle zur Außenhautüberwachung
- DUO-PIR-Bewegungsmelder im Innenbereich
- Sechs Sicherungsbereiche – pro Sicherungsbereich eine Code-/ID-Eingabeeinrichtung BC 750
- Farb-Touch-Panel BC 230-D
- Bus-Signalgeber und akustische/optische Signalgeber für interne Alarmierung
- System-Übertragungsbaugruppe MC-Link IP/GSM (GPRS) für externe Alarmierung
- Bedienung des Systems erfolgt über das Farb-Touch-Panel BC 230-D sowie über die PC/Windows Bedien- und Anzeigesoftware MCBedWIN



## ! Was ABI ausmacht

"Erneut zeigte sich in diesem Projekt, dass der P-BUS und der M-BUS von ABI eine extrem stabile und tolerante Leistung für alle Kabeltypen liefern. Der hohe Qualitätsstandard, die zahllose Produktvielfalt, das enorme Engagement und die schnelle Produktverfügbarkeit haben den Kunden und auch uns als Fachrichter überzeugt."  
- Projektleitung



# Lösungen für Industrie, Banken, Museen & Militär

## Hochsichere Lösungen für Rechenzentren

Rechenzentren sind das Herzstück eines Unternehmens. Deshalb hat die Sicherheit dieser Bereiche höchste Priorität. Das System MC 1500 der ABI-Sicherheitssysteme GmbH bildet die ideale Basis für Anwendungen in Bereichen der höchsten Risiken. In diesem Anwendungsbeispiel stattete unser Partner die Rechenzentren eines der führenden Telekommunikations- und Internetanbieters in Deutschland aus.

### Die Anforderung

- Absicherung aller Zugänge
- Alle Komponenten mindestens VdS-Klasse B
- Raumsicherung mit DUO-PIR-Bewegungsmeldern
- Scharf-/Unscharfschaltung der Sicherungsbereiche über das Zutrittskontrollsystem mit Anschaltung an die EMA-Zentrale über Scharf-/Unscharf-Module (SUM-M)

### Die Lösung

- Modulare Systemzentrale MC 1500-M in 19-Zoll-Ausführung
- Einbau der Zentrale und Komponenten in einen speziellen Netzwerkschrank
- 19-Zoll-Erweiterungseinschub
- Netzladeteil in 19-Zoll-Ausführung
- 96 Störmeldegruppen, auf die hauseigene Meldungen aufgeschaltet werden (z.B. Störungen der Klimatechnik, Ausfall von Klimaanlage, Störungen der unterbrechungsfreien Stromversorgung oder Störungen an der Netzersatzanlage)
- 16-fach-Meldergruppenbaugruppen
- Relaisbaugruppen
- Ethernet-V.24-Device-Server
- Je ein Scharf-/Unscharf-Modul (SUM-M) für jeden Sicherungsbereich
- Akustischer/optischer Signalgeber außen
- Akustischer Signalgeber innen



## ! Was mit ABI möglich ist

"Zum Einsatz kommen Zentralen MC 1500-M der ABI-Sicherheitssysteme GmbH. In einem der größten Rechenzentren des Betreibers sind 5 Zentralen inklusive Erweiterungsbaugruppen und Netzteilen in einem Netzwerkschrank eingebaut. Die Zentralen sind untereinander vernetzt. Etwa 20 Sicherungsbereiche sind für Einbruchmeldungen vorgesehen. Etwa 300 Störmeldegruppen überwachen die haustechnischen Anlagen."  
- Projektleiter

## Anlagentausch im Industrieobjekt

Mit den Systemen der ABI-Sicherheitssysteme GmbH ist die Erneuerung und Erweiterung von konventionellen und Bus-Bestandsanlagen einfach umsetzbar. Unser Systempartner beweist das in diesem Anwendungsbeispiel an einem Industrieobjekt. Ziel war die Übernahme von bestehenden Anlagen und die Erweiterung um neu errichtete Gebäudeabschnitte.

### Die Anforderung

- Übernahme einer 14 Jahre alten Bus-Einbruchmeldeanlage im Bürotrakt
- Übernahme einer 8 Jahre alten konventionellen Anlage im Lagerbereich
- Erweiterung der Anlage um neu errichtete Hallenabschnitte
- Erweiterung auf die Bedienung der Anlage über Smartphone/App

### Die Lösung

- Modulare Systemzentrale MC 1500-M im bestehenden Bürotrakt
- Neue Bus-Leitung zum Lagerbereich, um die konventionelle Zentrale durch ein Gehäuse mit integriertem Netzladeteil und integriertem Linienauswertemodule (LAM) zu ersetzen
- Verkabelungen zu neuen Hallenabschnitten
- Absicherung der neuen Hallenabschnitte mit Linienauswertemodulen (LAM), Aufputz-Magnetkontakten und Bus-DUAL-Bewegungsmeldern mit Abdeckschutz
- Bestehende Bus-Koppler durch Linienauswertemodule (LAM-4) ersetzt
- Alarmierung im Bürotrakt über bestehende, konventionelle Intern-Signalgeber (ISG)
- Ausführung der neuen Hallenabschnitte mit Bus-ISG, um Verkabelungsaufwand zu minimieren
- Bedienung über ein Farb-Touch-Panel BC 230-D und die MCVisu.cloud APP
- Übertragung zur Notruf- und Service-Leitstelle (NSL) über eine System-Übertragungsbaugruppe MC-Link IP/GSM (GPRS)



## ! Was ABI ausmacht

"Die Anlage funktioniert seit vielen Monaten einwandfrei und der Kunde ist äußerst zufrieden mit dem neuen Qualitätsstandard der Anlage und des Supports. Dieses Projekt zeigt deutlich, wie flexibel das System MC 1500 eingesetzt werden kann: Sogar die Erneuerung bzw. Erweiterung einer über zehn Jahre alten Anlage ist mit dem System problemlos möglich. Somit ist es die optimale Basis für ein langlebiges System."  
- Projektleiter

# Lösungen für Industrie, Banken, Museen & Militär

## Kombilösung für ein komplexes Straßenbahnnetz

Die Überwachung und Sicherung der Haltestellen im neu gebauten, unterirdischen Straßenbahnnetz der Verkehrsbetriebe Karlsruhe GmbH war die Zielsetzung des Projekts von unserem Partner. Als Lösung wurde eine spezielle Verknüpfung von Einbruchmeldetechnik und Zutrittskontrolle der ABI-Sicherheitssysteme GmbH eingesetzt.

### Die Anforderung

- Überwachung und Sicherung der sieben unterirdischen Haltestellen
- Zutrittskontrolle über vorhandenes Zutrittskontrollsystem und über vorhandene RFID-Datenträger
- Einfache Integration der Einbruchmeldeanlage in die bereits vorhandene herstellerneutrale Software LYNX

### Die Lösung

- Modulare Einbruchmeldezentralen MC 1500-M mit Zentralenumschränken nach VdS-Richtlinien
- Nahtlose Einbindung der Einbruchmeldezentralen in LYNX
- Zutrittskontrolle in allen öffentlich zugänglichen Bereichen mit vandalismus-geschützten VOXIO-Touch Eingabeeinrichtungen
- Zutrittskontrolle in den anderen Bereichen über Code-/ID-Eingabeeinrichtungen BC 750
- Verschlüsselte Kommunikation der Eingabeeinrichtungen mit der Einbruchmeldeanlage über das LIM-Crypt-Verfahren
- Vernetzung über ein vollredundantes IP-Netzwerk
- Verbindung des IP-Netzwerks über eine redundante Glasfaserverbindung der Verkehrsbetriebe Karlsruhe GmbH mit der Leitstelle



## ! Zutrittskontrolle einfach integriert

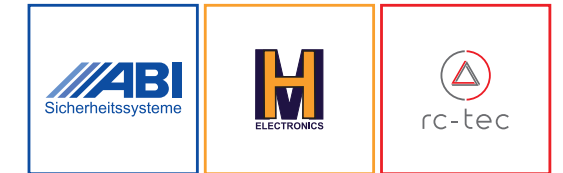
Dieses Projekt zeigt in optimaler Weise, wie bestehende Komponenten um neue Lösungen ergänzt werden können. Durch die Integration von Zutrittskontrollfunktionen in die Gefahrenmeldezentralen MC 1500 ist es auf einfachste Art und Weise möglich Zutrittskontrollanlagen oder kombinierte Gefahrenmeldeanlagen (Einbruch/Zutritt) zu realisieren. Dadurch ist ein effizienter und wirtschaftlicher Einsatz garantiert!

Verbundeffekte werden zum Wettbewerbsvorteil – drei Unternehmen bilden eine einzigartige Firmengruppe, gepaart durch verschiedene Spezialisierungen und individuelle Kompetenzen.

Die ABI-Sicherheitssysteme GmbH, MH-Electronics GmbH und rc-tec GmbH arbeiten als selbstständige Unternehmen im Bereich der Sicherheitstechnik. Durch unsere Zusammenarbeit bündeln wir für Sie unsere Expertise aus den Bereichen "Kabelgebundene/Hybrid Sicherheitssysteme", "Funk-Sicherheitssysteme" und "Leitsystemtechnik". So sind wir in der Lage, auf individuelle Kundenwünsche einzugehen sowie komplexe Aufgabenstellungen zu bewältigen.

Durch die Bündelung unserer Kompetenzen, den Wissensaustausch und die Verknüpfung unserer Schnittstellen bieten wir Ihnen einen entscheidenden Mehrwert.

## Gemeinsam zum Erfolg



MH-Electronics GmbH  
+49 (0) 8134 557080  
info@mh-electronics.de  
www.mh-electronics.com



rc-tec GmbH  
+43 (0) 662 650075-0  
office@rc-tec.at  
www.rc-tec.at





**Zentrale**  
**ABI-Sicherheitssysteme GmbH**  
Sigmaringer Straße 163  
D-72458 Albstadt  
Telefon: +49 (0) 7431 1289-0  
info@abi-sicherheitssysteme.de  
www.abi-sicherheitssysteme.de



**Niederlassung Schweiz**  
**ABI-Sicherheitssysteme AG**  
Lerchensangstrasse 13  
CH-8552 Felben-Wellhausen  
Telefon: +41 (0) 52 76601-10  
info@abi-sicherheitssysteme.ch  
www.abi-sicherheitssysteme.ch



**Distributor Österreich**  
**MH-Electronics GmbH**  
Birkenstraße 2  
A-5300 Hallwang  
Telefon: +43 (0) 662 6686-340  
info@mh-electronics.com  
www.mh-electronics.com



ISO 14001 Umweltmanagement  
ISO 9001 Qualitätsmanagement  
VdS 10000 Informationssicherheit  
VdS 10010 Datenschutz



**Klimaneutral**  
Unternehmen  
ClimatePartner.com/16238-2107-1001

